

Möbel LETZ

Finden und Wohlfühlen



Typenplan

OC-BX23164 von Oschmann - Boxspringbett KT 10002B marine

Wichtiger Hinweis für Sie

Etwaige Hinweise des Herstellers in dieser Produktinformation, die sich auf die Gewährleistung beziehen, haben für Sie keinerlei Bindungswirkung und können von Ihnen ignoriert werden. Ihre gesetzlichen Gewährleistungsrechte als Verbraucher uns gegenüber, als Ihrem Verkäufer, werden dadurch in keiner Weise berührt oder eingeschränkt. Sie können sich wegen aller Mängel jederzeit an uns wenden. Darüber hinaus gehende Herstellergarantien bleiben natürlich unberührt. Dieser Artikel wird hergestellt von Oschmann Comfortbetten GmbH & Co. KG, Diepenauer Heide 1, 31603 Diepenau, Deutschland

Möbel Letz GmbH
Am Gewerbepark 11
06895 Zahna-Elster

Tel.: 035383 - 6018 50
Fax.: 035383 - 6018 17



**Modellbeschreibung:****Das 4* Boxspringbett**

- 6 Kopfteile zur Auswahl
- 2 Unterbauten
- 1 Matratze, stoffbezogen
- 5 Fußtypen in 2 Höhen zur Auswahl
- 4 Topper zur Auswahl

Wichtige Hinweise:

- alle Bezüge: Verwendung lt. Stoffmusteretikett
- das Zubehör/Dekoplaid auf der Abbildung sowie weitere Varianten sind gegen Mehrpreis erhältlich (siehe separate Zubehörlisten).

**ca. Stellmaße in cm**

für Liegefläche 180/200

Unterbau ohne Kopfteil: Breite/ Länge 184/201

Kopfteilabmessungen:

	B	H	T
10000P	184	105	8
10000B	184	125	8
10001P	184	105	8
10001B	184	125	8
10002P	184	105	8
10002B	184	125	8

Liegehöhen:

Fußhöhe	Topper	Liegehöhe
10cm	T908 (ca. 8cm)	65cm
10cm	T913 (ca. 13cm)	70cm
15cm	T908 (ca. 8cm)	70cm
15cm	T913 (ca. 13cm)	75cm

Lieferbare Bettgrößen (BxT):

- 200x200
- 180x200
- 160x200
- 140x200
- 120x200

Kopfteile

10000P
Höhe 105 cm
Standard



10000B
Höhe 125 cm



10001P
Höhe 105 cm



10001B
Höhe 125 cm



10002P
Höhe 105 cm



10002B
Höhe 125 cm

Wichtige Hinweise:

- Kopfteil Rücken echt / **gegen Aufpreis**
- Sollte keine Angabe erfolgen, bestätigen wir das Standardkopfteil.
- alle Kopfteile bodennah

Bitte alle erforderlichen Vorgaben zu einer Bestellung beachten.

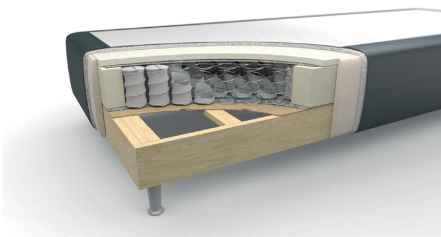
Ausführungen der abgebildeten Modelle sowie deren Skizzen sind unverbindlich und können sich ändern. Darum müssen wir uns Preisirrtümer, technische Veränderungen, sowie Produktveränderung und Qualitätsverbesserungen im Sinne des technischen Fortschritts oder zum Erhalt der Lieferfähigkeit (Form/Farbe/Funktion, usw.) vorbehalten. Maßgebend ist der aktuelle Stand der Kollektion. Alle Maßangaben sind ca. Maße in cm und können geringfügig abweichen.

Die eingebauten Elektromotoren entsprechen den DIN- und VDE-Vorschriften. Wir empfehlen trotzdem den Trägern von Herzschrittmachern, ihren Arzt zu befragen um evtl. Problemen vorzubeugen.

Bitte unsere Betten ausschließlich zum Schlafen oder Liegen nutzen. Durch sachgemäße Nutzung, Bedienung, Pflege und einem schlafgesunden Raumklima schaffen Sie die Grundlage für die langjährige Produktnutzung und den Erhalt des Schlafkomforts.

Bei den Bezugsmaterialien sind geringe handelsübliche Farbabweichungen durch Lichteinfall oder unterschiedliche Strichrichtungen möglich. Holz ist ein Naturprodukt und evtl. Farbabweichungen oder Maserungen können nicht beeinflusst werden und stellen keinen Reklamationsgrund dar.

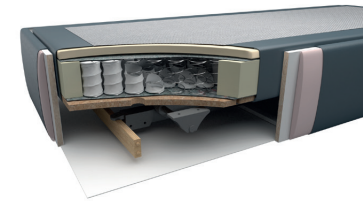
Unterbauten



Taschenfederkern

- Taschenfederkern für eine erhöhte Punktelastizität und bessere Einsinktiefe der Obermatratze
- flexible Taschenfedern sorgen für eine optimale Stützung und bessere Anpassungsfähigkeit
- hochwertiger und stabiler Massivholzrahmen
- besseres Schlafklima durch CLIMABOX
- Unterbau serienmäßig mit antirutsch-Einsatz ausgerüstet
- Bettbreite 140 wird mit einem Unterbau geliefert - 2 Unterbauten / **gegen Aufpreis**

Höhe inkl. 10 cm Fuß: ca. 36 cm



Taschenfederkern mit Motor / gegen Aufpreis

- hochwertige und stabile Multifunktionsplatte mit Motor und Kabelfernbedienung in einem stabilen Massivholzrahmen
- Kopf- und Fußteil separat verstellbar
- Bettbreite 140 nur mit einem Unterbau
- ab Bettbreite 160 nur mit geteiltem Topper/Matratzenbezug möglich
- Matratze in Härtegrad H5 nicht mit mot. Unterbau kombinierbar
- inkl. Metallbügel schwarz als zusätzlicher Matratzenhalter bei motorischer Funktion
- Funkfernbedienung inkl. Nachtlicht-Funktion (LED Spot) zur Bedienung des Motors / **gegen Aufpreis**

Höhe inkl. 10 cm Fuß: ca. 36 cm

Wichtige Hinweise:

- Unterbau nicht komplett zerlegbar
- Husse für Metallbügel / **gegen Aufpreis**

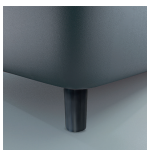
**anti
rutsch**

Unterbau serienmäßig mit antirutsch-Einsatz ausgerüstet



Besseres Schlafklima durch CLIMABOX in allen Unterbauten. (Abbildung nur Beispielcharakter)

Fußausführungen - Höhe ca. 10 cm oder 15cm



**Z108-10
Z108-15**

Kunststofffuß
schwarz
Standard



**Z002-10
Z002-15**

schwarz matt



**H17-10
H17-15**

Holzfuß Buche
natur lackiert



**K08-10
K08-15**

Schwebeoptik



**S08-10
S08-15**

Bettsockel
schwarz

Bitte alle erforderlichen Vorgaben zu einer Bestellung beachten.

Ausführungen der abgebildeten Modelle sowie deren Skizzen sind unverbindlich und können sich ändern. Darum müssen wir uns Preisirrtümer, technische Veränderungen, sowie Produktveränderungen und Qualitätsverbesserungen im Sinne des technischen Fortschritts oder zum Erhalt der Lieferfähigkeit (Form/Farbe/Funktion, usw.) vorbehalten. Maßgebend ist der aktuelle Stand der Kollektion. Alle Maßangaben sind ca. Maße in cm und können geringfügig abweichen.

Die eingebauten Elektromotoren entsprechen den DIN- und VDE-Vorschriften. Wir empfehlen trotzdem den Trägern von Herzschrittmachern, ihren Arzt zu befragen um evtl. Problemen vorzubeugen.

Bitte unsere Betten ausschließlich zum Schlafen oder Liegen nutzen. Durch sachgemäße Nutzung, Bedienung, Pflege und einem schlafgesunden Raumklima schaffen sie die Grundlage für die langjährige Produktnutzung und den Erhalt des Schlafkomforts.

Bei den Bezugsmaterialien sind geringe handelsübliche Farbabweichungen durch Lichteinfall oder unterschiedliche Strichrichtungen möglich. Holz ist ein Naturprodukt und evtl. Farbabweichungen oder Maserungen können nicht beeinflusst werden und stellen keinen Reklamationsgrund dar.

Matratzen - im Ganzen preisgleich oder geteilt



MS 358

- 7-Zonen Taschenfederkern
- Punktelastischer Liegekomfort
- eine zusätzliche Comfort-Schaumabdeckung sorgt für ein angenehmes Liegegefühl
- Bezug ist durch Reißverschluss abnehmbar
- Ober- und Unterseite mit rutschhemmenden Drell verarbeitet
- nur mit optionalen Toppertenn verwendbar
- inklusive Matratzenkerne im Härtegrad 2 (**Standard**), in Härtegrad 3 (**preisgleich**) oder in Härtegrad 4 (**gegen Aufpreis**)

Höhe ca. 21 cm

Wichtige Hinweise:

- Matratzenbezug kann geteilt oder im Ganzen (**Standard**) bestellt werden
- Sollte bei der Bestellung keine Angabe vorliegen, wird der Matratzenbezug standardmäßig im Ganzen geliefert
- Matratzenbezug immer geteilt bei Unterbau Motor

Bitte alle erforderlichen Vorgaben zu einer Bestellung beachten.

Ausführungen der abgebildeten Modelle sowie deren Skizzen sind unverbindlich und können sich ändern. Darum müssen wir uns Preisirrtümer, technische Veränderungen, sowie Produktveränderungen und Qualitätsverbesserungen im Sinne des technischen Fortschritts oder zum Erhalt der Lieferfähigkeit (Form/Farbe/Funktion, usw.) vorbehalten. Maßgebend ist der aktuelle Stand der Kollektion. Alle Maßangaben sind ca. Maße in cm und können geringfügig abweichen.

Die eingebauten Elektromotoren entsprechen den DIN- und VDE- Vorschriften. Wir empfehlen trotzdem den Trägern von Herzschrittmachern, ihren Arzt zu befragen um evtl. Problemen vorzubeugen.

Bitte unsere Betten ausschließlich zum Schlafen oder Liegen nutzen. Durch sachgemäße Nutzung, Bedienung, Pflege und einem schlafgesunden Raumklima schaffen sie die Grundlage für die langjährige Produktnutzung und den Erhalt des Schlafkomforts.

Bei den Bezugsmaterialien sind geringe handelsübliche Farbabweichungen durch Lichteinfall oder unterschiedliche Strichrichtungen möglich. Holz ist ein Naturprodukt und evtl. Farbabweichungen oder Maserungen können nicht beeinflusst werden und stellen keinen Reklamationsgrund dar.

Topper: im Ganzen oder geteilt möglich



T908KA / Kaltschaum

- Der Bezug ist bei 40 Grad waschbar und daher für Allergiker geeignet / nicht für den Trockner geeignet.
 - Der Kaltschaum bietet eine optimale Körperunterstützung.
 - Liegekomfort: **soft bis kompakt**
- Ideal für Kunden, die einen klassischen Komfort suchen.**

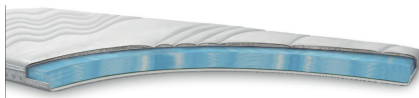
Höhe ca. 8 cm
Standard



T913KA / Kaltschaum

- Der Bezug ist bei 40 Grad waschbar und daher für Allergiker geeignet / nicht für den Trockner geeignet.
 - Der Kaltschaum bietet eine optimale Körperunterstützung.
 - Liegekomfort: **soft bis kompakt**
- Ideal für Kunden, die einen klassischen Komfort suchen.**

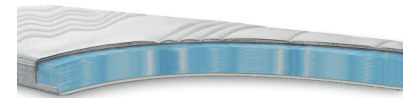
Höhe ca. 13 cm



T908GA / Gel

- Der Bezug ist bei 40 Grad waschbar und daher für Allergiker geeignet / nicht für den Trockner geeignet.
 - Charakteristisch für den Gelschaum ist sein schwebendes Liegegefühl, seine Offenporigkeit und seine hohe Atmungsaktivität.
 - Liegekomfort: **soft**
- Ideal für Kunden, die nachts eher zur Hitzebildung neigen.**

Höhe ca. 8 cm



T913GA / Gel

- Der Bezug ist bei 40 Grad waschbar und daher für Allergiker geeignet / nicht für den Trockner geeignet.
 - Charakteristisch für den Gelschaum ist sein schwebendes Liegegefühl, seine Offenporigkeit und seine hohe Atmungsaktivität.
 - Liegekomfort: **soft**
- Ideal für Kunden, die nachts eher zur Hitzebildung neigen.**

Höhe ca. 13 cm

Wichtige Hinweise:

- Die Topperbezüge können im Ganzen (**Standard**) oder geteilt geliefert werden
- Topper immer geteilt bei Unterbau Motor

Bitte alle erforderlichen Vorgaben zu einer Bestellung beachten.

Ausführungen der abgebildeten Modelle sowie deren Skizzen sind unverbindlich und können sich ändern. Darum müssen wir uns Preisirrtümer, technische Veränderungen, sowie Produktveränderungen und Qualitätsverbesserungen im Sinne des technischen Fortschritts oder zum Erhalt der Lieferfähigkeit (Form/Farbe/Funktion, usw.) vorbehalten. Maßgebend ist der aktuelle Stand der Kollektion. Alle Maßangaben sind ca. Maße in cm und können geringfügig abweichen.

Die eingebauten Elektromotoren entsprechen den DIN- und VDE- Vorschriften. Wir empfehlen trotzdem den Trägern von Herzschrittmachern, ihren Arzt zu befragen um evtl. Problemen vorzubeugen.

Bitte unsere Betten ausschließlich zum Schlafen oder Liegen nutzen. Durch sachgemäße Nutzung, Bedienung, Pflege und einem schlafgesunden Raumklima schaffen sie die Grundlage für die langjährige Produktnutzung und den Erhalt des Schlafkomforts.

Bei den Bezugsmaterialien sind geringe handelsübliche Farbabweichungen durch Lichteinfall oder unterschiedliche Strichrichtungen möglich. Holz ist ein Naturprodukt und evtl. Farbabweichungen oder Maserungen können nicht beeinflusst werden und stellen keinen Reklamationsgrund dar.