

# Möbel LETZ

*Finden und Wohlfühlen*



## Typenplan

Jarn von Skandinavische Möbel - Relaxsessel brown

### **Wichtiger Hinweis für Sie**

Etwaige Hinweise des Herstellers in dieser Produktinformation, die sich auf die Gewährleistung beziehen, haben für Sie keinerlei Bindungswirkung und können von Ihnen ignoriert werden. Ihre gesetzlichen Gewährleistungsrechte als Verbraucher uns gegenüber, als Ihrem Verkäufer, werden dadurch in keiner Weise berührt oder eingeschränkt. Sie können sich wegen aller Mängel jederzeit an uns wenden. Darüber hinaus gehende Herstellergarantien bleiben natürlich unberührt. Dieser Artikel wird hergestellt von Hjort Knudsen, Stabelhøjvej 1, 6880 Tarm, Dänemark, [info@hjortknudsen.de](mailto:info@hjortknudsen.de)

Möbel Letz GmbH  
Am Gewerbepark 11  
06895 Zahna-Elster

Tel.: 035383 - 6018 50

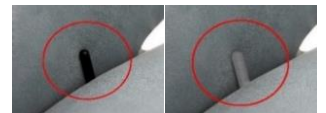
Fax.: 035383 - 6018 17

Modell: **Jarn**



### Sessel Manuell

360° drehbarer Relax-Sessel mit Gasdruckfeder verstellbarer Rückenlehne und Easy-Go Fußstütze. Fixed Kopfteil.  
Innen Griff zur Rückenverstellung in den Farben Schwarz und Silber wahlweise lieferbar.



### Sessel 2-Motoren

360° drehbarer 2-motorischer Relax-Sessel mit motorisch verstellbarer Rückenlehne, Fußstütze. Fixed Kopfteil.

Motor-System: Verstellung mit 2 Motoren getrennt, verstellbare Fußstütze + Rücken.

Control panel in den Farben Schwarz und Silber wahlweise lieferbar.

Akkumulator gegen Aufpreis



Modell: **Jarn**
**Sessel Manuell**

360° drehbarer Relax-Sessel mit Gasdruckfeder verstellbarer Rückenlehne und Easy-Go Fußstütze. Fixed Kopfteil.



Maße sind ca.-Maße	B   H   T   S   T   S   H 74   105   82   52   46						
<b>Bezeichnung</b>	<b>Sessel Manuell</b>						
	<b>Fußvariante A</b> (siehe Seite 4)	<b>Fußvariante B</b> (siehe Seite 4)	<b>Fußvariante C</b> (siehe Seite 4)	<b>Fußvariante D</b> (siehe Seite 4)			
<b>Best-Nr.</b>	<b>F3M</b>	<b>F3M</b>	<b>F3M</b>	<b>F3M</b>			
<b>Ledergruppen</b>							
Anilux	all over						
Nubuck (Semi)	all over						
Semi	all over						
Soleda	Split-Leder						
Madras	Skai/Kunstleder						
<b>Stoffgruppen</b>							
Gruppe	0						
Gruppe	1						
Gruppe	2						
Gruppe	3						
Gruppe	4						
Gruppe	5						
<b>*Belastbar bis 120 kg</b>							

Modell: **Jarn**
**Sessel 2-Motoren**
**360° drehbarer 2-motorischer Relax-Sessel  
mit motorisch verstellbarer Rückenlehne, Fußstütze. Fixed Kopfteil.**


Control-Panel 2-Motor-Sessel Farbe wählen:



Schwarz Matt



Edelstahl-Optik

Maße sind ca.-Maße	B   H   T   S   T   S   H 74   105   82   52   46							
<b>Bezeichnung</b>	<b><u>Sessel 2-Motoren</u></b>							
	<b>Fußvariante A</b> (siehe Seite 4)	<b>Fußvariante B</b> (siehe Seite 4)	<b>Fußvariante C</b> (siehe Seite 4)	<b>Fußvariante D</b> (siehe Seite 4)				
<b>Best-Nr.</b>	<b>F3EL2</b>	<b>F3EL2</b>	<b>F3EL2</b>	<b>F3EL2</b>				
<b><u>Ledergruppen</u></b>								
Anilux	all over							
Nubuck (Semi)	all over							
Semi	all over							
Soleda	Split-Leder							
Madras	Skai/Kunstleder							
<b><u>Stoffgruppen</u></b>								
Gruppe	0							
Gruppe	1							
Gruppe	2							
Gruppe	3							
Gruppe	4							
Gruppe	5							
<b><u>Aufpreis</u></b> *Belastbar bis 120 kg								

**Akkumulator Preis:**

Modell: **Jarn**

**Sessel Fussvarianten**

**Fußvarianten A** laut Preisliste.



**OS** Orion Base - Chrom



**OSS** Orion-Base - Schwarz matt



**PB** Polaris-Base - Chrom



**PBS** Polaris-Base - Schwarz

**Fußvarianten B** laut Preisliste



**TS** Tube Space Metall gebürstet



**TSS2** Tube Space Metall Schwarz

**Fußvarianten C** laut Preisliste



**DBB** Diskfuß - Metall gebürstet



**DBS** Diskfuß Schwarz

**DBEO** Diskfuß Eiche Geölt

**DBR3** Diskfuß Nuß Geölt

**DBEW** Diskfuß Eiche weiß geölt

**DBE** Diskfuß Eiche unbehandelt

**DBV3** Diskfuß Eiche geölt dunkel geräuchert

**DBU** Diskfuß Buche unbehandelt

**DBEL** Diskfuß Eiche Lackiert

**DBBL** Diskfuß Buche Lackiert

**DBWN** Diskfuß Buche, Nuß- gebeizt

**Fußvarianten D** laut Preisliste



**EB** Elegant Base - Silver



**EBS** Elegant Base - Schwarz



**SB** Sirius Base - Silver



**SBS** Sirius Base - Schwarz



**WSK** Holzstern Fuß Schwarz

**WSG** Holzstern Fuß Eiche Geölt

**WSR3** Holzstern Fuß Nuß Geölt

**WSM** Holzstern Fuß Eiche weiß geölt

**WSH** Holzstern Fuß Eiche unbehandelt

**WSV3** Holzstern Fuß Eiche geölt dunkel geräuchert

**WSD** Holzstern Fuß Buche unbehandelt

**WSF** Holzstern Fuß Eiche Lackiert

**WSC** Holzstern Fuß Buche Lackiert

**WSW** Holzstern Fuß Buche, Nuß- gebeizt

(\*)- Massabweichung  $\pm 2\text{cm}$

DE  
AX