

Möbel LETZ

Finden und Wohlfühlen



Typenplan

Erika von Breckle - Boxspringbett in Hellgrau

Wichtiger Hinweis für Sie

Etwaige Hinweise des Herstellers in dieser Produktinformation, die sich auf die Gewährleistung beziehen, haben für Sie keinerlei Bindungswirkung und können von Ihnen ignoriert werden. Ihre gesetzlichen Gewährleistungsrechte als Verbraucher uns gegenüber, als Ihrem Verkäufer, werden dadurch in keiner Weise berührt oder eingeschränkt. Sie können sich wegen aller Mängel jederzeit an uns wenden. Darüber hinaus gehende Herstellergarantien bleiben natürlich unberührt. Dieser Artikel wird hergestellt von Breckle Matratzenwerk Weida GmbH, Straße am Wendehammer 2, 07570 Weida, Deutschland

Möbel Letz GmbH
Am Gewerbepark 11
06895 Zahna-Elster

Tel.: 035383 - 6018 50

Fax.: 035383 - 6018 17

Erika

Boxspringbetten System



Nachhaltige Elegance

Alle Betten werden in Deutschland produziert und haben dadurch einen kurzen Transportweg
Die Schäume zur Produktion der Betten sind Co² neutralgeschäumt und zertifiziert mit der
ID-Nr.: 16-0183DE

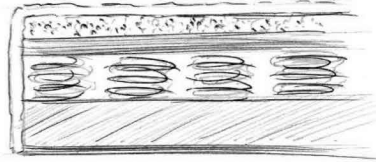
 **Hergestellt in Deutschland**

Erika

Boxspringbetten System

Der Unterbau

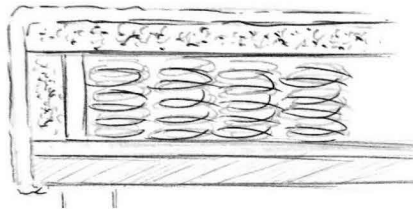
Box 2000



Box 2100 mit Fichtenrahmen und 4-Gang Bonnellfederkern mit Schaumabdeckung, in Möbelstoff mit Spiegel aus Doppeltuch gepolstert.
4 Füße frei wählbar, gegen Aufpreis

Höhe o. Füße	Stoffgruppe	70x200	80x200	90x200	100x200	120x200	Überlänge
27 cm	SK I SK II Echtleder						Aufpreis für 210/220 cm

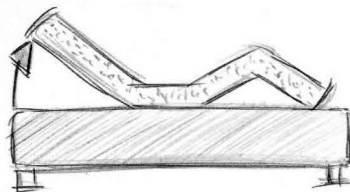
Box 2000 TFK



Box 2100 TFK mit Fichtenrahmen und Taschenfederkern mit Schaumabdeckung, in Möbelstoff mit Spiegel aus Doppeltuch gepolstert.
4 Füße frei wählbar, gegen Aufpreis

Höhe o. Füße	Stoffgruppe	70x200	80x200	90x200	100x200	120x200	Überlänge
27 cm	SK I SK II Echtleder						Aufpreis für 210/220 cm

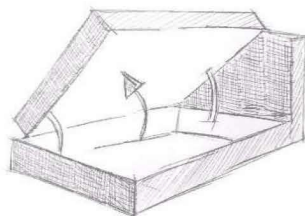
Box 6000 Motor



Box 6100 mit Fichtenrahmen inkl. motorischer Verstellung und Taschenfederkern mit Schaumabdeckung, in Möbelstoff mit Spiegel aus Doppeltuch gepolstert.
4 Füße freiwählbar, gegen Aufpreis

Höhe o. Füße	Stoffgruppe	70x200	80x200	90x200	100x200	Überlänge
27 cm	SK I SK II Echtleder					Aufpreis für 210/220 cm

Box 3100 / Tessa



Box 3100 mit Bettkasten (von der Seite mit zwei Gasfederbeschläge zu öffnen) und 4-Gang Bonnellfederkern mit Schaumabdeckung, in Möbelstoff mit Spiegel aus Doppeltuch gepolstert.
generell ohne Füße (auf Gleitern)

Höhe inkl. Gleiter	Stoffgruppe	80x200	90x200	100x200	120x200	Überlänge
42 cm	SK 1 SK 2					Aufpreis für 210/220 cm

Nachhaltige Elegance

Alle Betten werden in Deutschland produziert und haben dadurch einen kurzen Transportweg
Die Schäume zur Produktion der Betten sind Co² neutralgeschäumt und zertifiziert mit der

ID-Nr.: 16-0183DE

 **Hergestellt in Deutschland**

Erika

Boxspringbetten System

Kopfteile

KT Alina*

gerades Kopfteil
mit Karosteppung
ohne Überstand



Stellmaß für 180/200	Stoffgruppe	90/100	120	140	160	180	200
180cm x 114cm x 12cm	SK I SK II Echtleder						

*KT-Kürzungen in 10er Schritten möglich. Aufpreis

KT 5050*

gerades Kopfteil



Stellmaß für 180/200	Stoffgruppe	90/100	120	140	160	180	200
180cm x 114cm x 12cm	SK I SK II						

*KT-Kürzungen in 10er Schritten möglich. Aufpreis

KT Horizont*

neu

modern mit
horizontalen
Nähten



Stellmaß für 180/200	Stoffgruppe	90/100	120	140	160	180	200
180cm x 114cm x 12cm	SK I SK II						

*KT-Kürzungen in 10er Schritten möglich. Aufpreis

KT Mathilda

geschwungenes Kopfteil



Stellmaß für 180/200	Stoffgruppe	90/100	120	140	160	180	200
180cm x 103cm x 25cm	SK I SK II Echtleder						

Alle Betten werden in Deutschland produziert und haben dadurch einen kurzen Transportweg
Die Schäume zur Produktion der Betten sind Co² neutralgeschäumt und zertifiziert mit der

ID-Nr.: 16-0183DE

 **Hergestellt in Deutschland**

Erika

Boxspringbetten System

Kopfteile

KT Provence*

neu



verjüngendes Kopfteil
mit
eingenähtem Keder

Stellmaß für 180/200	Stoffgruppe	90/100	120	140	160	180	200
190cm x 120cm x 15cm	SK I SK II						

*KT-Kürzungen in 10er Schritten möglich.

KT Flair*

neu



verjüngendes Kopfteil
mit
eingenähtem Absatz

Stellmaß für 180/200	Stoffgruppe	90/100	120	140	160	180	200
190cm x 120cm x 15cm	SK I SK II						

*KT-Kürzungen in 10er Schritten möglich.

KT Seattle*

neu



modern mit optischer
Teilung

Stellmaß für 180/200	Stoffgruppe	90/100	120	140	160	180	200
190cm x 120cm x 15cm	SK I SK II						

*KT-Kürzungen in 10er Schritten möglich.

KT Montana

neu



gerades Kopfteil mit Absatz

Stellmaß für 180/200	Stoffgruppe	90/100	120	140	160	180	200
216cm x 120cm x 16cm	SK I SK II						

Die Schäume zur Produktion der Betten sind Co² neutralgeschäumt und zertifiziert mit der

ID-Nr.: 16-0183DE

 **Hergestellt in Deutschland**

Fußteile

Fußteil 6050*



gerades Fußteil

Stellmaß für 180/200 Stoffgruppe 90 - 200 cm

180cm x 70cm x 12cm

SK I

Sk II

*FT-Kürzungen in 10er Schritten möglich. Aufpreis

Fußteil Alina / Capi*



gerades Fußteil
mit Karosteppung
bündig

Stellmaß für 180/200 Stoffgruppe 100 - 200 cm

180cm x 70cm x 12cm

SK I

SK II

Echtleder

*FT-Kürzungen in 10er Schritten möglich. Aufpreis

Nachhaltige Elegance

Alle Betten werden in Deutschland produziert und haben dadurch einen kurzen Transportweg
Die Schäume zur Produktion der Betten sind Co² neutralgeschäumt und zertifiziert mit der

ID-Nr.: 16-0183DE

 **Hergestellt in Deutschland**

Erika

Boxspringbetten System

Füße

Fuß Billy ohne Ring
matt silber

neu



Metallfuß

1 Set = 4 Füße Höhe pro Set
10 cm

Fuß Billy mit Ring
chrom



Metallfuß

1 Set = 4 Füße Höhe pro Set
10 cm

Fuß Osterholz
silber



Holzfuß

1 Set = 4 Füße Höhe pro Set
12 cm

Fuß Xantos
wenge

neu



Holzfuß

1 Set = 4 Füße Höhe pro Set
10 cm

Fuß Diamant

neu



buche



wenge

Holzfuß mit Silberstreifen

1 Set = 4 Füße Höhe pro Set
10 cm

Fuß Celina

chrom

neu



Metallfuß

1 Set = 4 Füße Höhe pro Set
10 cm

Fuß Lombardie

chrom



Metallfuß

1 Set = 4 Füße Höhe pro Set
10 cm

Nachhaltige Elegance

Alle Betten werden in Deutschland produziert und haben dadurch einen kurzen Transportweg
Die Schäume zur Produktion der Betten sind Co² neutralgeschäumt und zertifiziert mit der

ID-Nr.: 16-0183DE

 **Hergestellt in Deutschland**

Erika

Boxspringbetten System

Die Matratzen

Typ I



4-Gang-Bonnelfederkern
 Matratze (ca. 270)
 Federn bei 100x200 cm)
 mit hochwertiger 3 cm
 Schaumabdeckung, mit
 Möbelstoff und Spiegel aus
 Doppeltuch

Härtegrad	Stoffgr.	70-100x200	120x200	140x200	160x200	180x200	200x200
H2 o. H3	SK I						
	SK II						
H4	SK I						
	SK II						
Aufpreis für Überlänge					210 oder 220 cm		

Partnermatratze 2 Kerne eine Hülle

Type II



7 - Zonen Taschenfederkern
 Matratze (ca. 390)
 Federn bei 100x200 cm)
 mit hochwertiger 3 cm
 Kaltschaumabdeckung, mit
 Möbelstoff und Spiegel aus
 Doppeltuch

Härtegrad	Stoffgr.	70-100x200	120x200	140x200	160x200	180x200	200x200
H2 o. H3	SK I						
	SK II						
H4	SK I						
	SK II						
Aufpreis für Überlänge					210 oder 220 cm		

Partnermatratze 2 Kerne eine Hülle

Nachhaltige Elegance

Alle Betten werden in Deutschland produziert und haben dadurch einen kurzen Transportweg
 Die Schäume zur Produktion der Betten sind Co² neutralgeschäumt und zertifiziert mit der

ID-Nr.: 16-0183DE

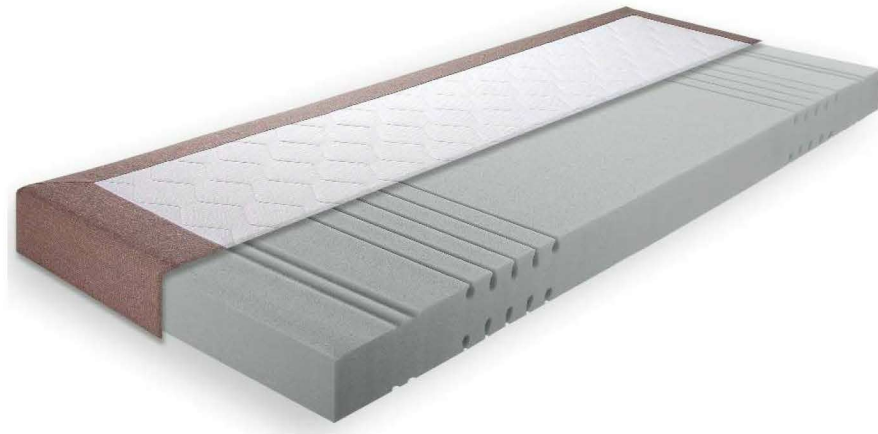
 **Hergestellt in Deutschland**

Erika

Boxspringbetten System

Die Matratzen

Type III



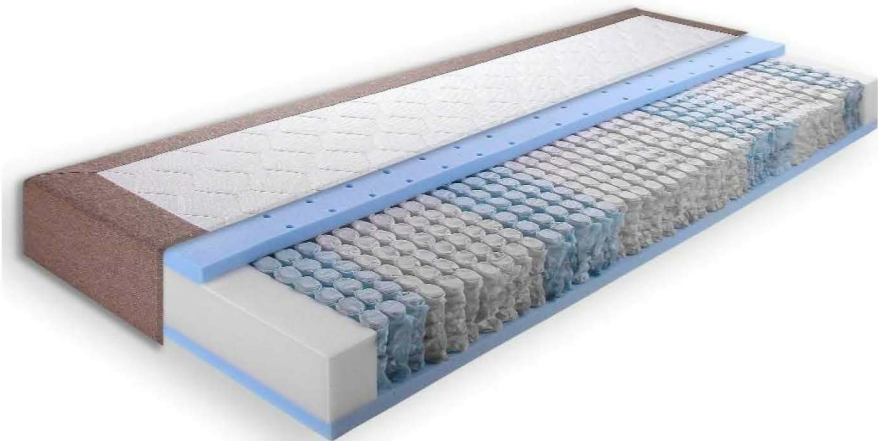
7 - Zonen Kaltschaummatratze
Kernhöhe 18 cm, mit Möbelstoff
und Spiegel aus Doppeltuch

Härtegrad	Stoffgr.	70-100x200	120x200	140x200	160x200	180x200	200x200
H2 o. H3	SK I						
	SK II						
H4	SK I						
	SK II						

Aufpreis für Überlänge 210 oder 220 cm

Partnermatratze 2 Kerne eine Hülle

Type IV



7 - Zonen
Microtaschenfederkern Matratze
(ca. 1.000 Federn bei 100x200 cm) mit
hochwertiger 3 cm
Kaltschaumabdeckung, mit
Möbelstoff und Spiegel aus
Doppeltuch

Härtegrad	Stoffgr.	100x200	120x200	140x200	160x200	180x200	200x200
H2 o. H3	SK I						
	SK II						
H4	SK I						
	SK II						

Aufpreis für Überlänge 210 oder 220 cm

Partnermatratze 2 Kerne eine Hülle

Nachhaltige Elegance

Alle Betten werden in Deutschland produziert und haben dadurch einen kurzen Transportweg
Die Schäume zur Produktion der Betten sind Co² neutralgeschäumt und zertifiziert mit der

ID-Nr.: 16-0183DE

 **Hergestellt in Deutschland**

Topperauswahl

Topper Simply



Comfortschaumkern 4 cm hoch, Gesamthöhe 6 cm

Modell	Kernhöhe	70-100x200	120x200	140x200	160x200	180x200	200x200
	4 cm						
Aufpreis für Überlänge				210 oder 220 cm			

Topper Kaltschaum



Comfortschaumkern 4 cm hoch, Gesamthöhe 6 cm

Modell	Kernhöhe	70-100x200	120x200	140x200	160x200	180x200	200x200
	4 cm						
Aufpreis für Überlänge				210 oder 220 cm			

Topper Visco



Visco-Schaumkern 4 cm hoch, Gesamthöhe 6 cm


Visco-Schaumkern 6 cm hoch, Gesamthöhe 8 cm

Modell	Kernhöhe	70-100x200	120x200	140x200	160x200	180x200	200x200
	4 cm						
	6 cm						
Aufpreis für Überlänge				210 oder 220 cm			

Nachhaltige Elegance

Alle Betten werden in Deutschland produziert und haben dadurch einen kurzen Transportweg
Die Schäume zur Produktion der Betten sind CO₂ neutralgeschäumt und zertifiziert mit der

ID-Nr.: 16-0183DE

 **Hergestellt in Deutschland**

Topperauswahl

Topper LLQ



TLLQ 6 = LLQ-Schaumkern 4 cm hoch, Gesamthöhe 6 cm

TLLQ 8 = LLQ-Schaumkern 6 cm hoch, Gesamthöhe 8 cm

Modell	Kernhöhe	70-100x200	120x200	140x200	160x200	180x200	200x200
	4 cm						
	6 cm						
Aufpreis für Überlänge				210 oder 220 cm			

Topper Gel



TGEL 6 = Gel-Schaumkern 4 cm hoch, Gesamthöhe 6 cm


TGEL 8 = Gel-Schaumkern 6 cm hoch, Gesamthöhe 8 cm

Modell	Kernhöhe	70-100x200	120x200	140x200	160x200	180x200	200x200
	4 cm						
	6 cm						
Aufpreis für Überlänge				210 oder 220 cm			

Nachhaltige Elegance

Alle Betten werden in Deutschland produziert und haben dadurch einen kurzen Transportweg
Die Schäume zur Produktion der Betten sind Co² neutralgeschäumt und zertifiziert mit der

ID-Nr.: 16-0183DE

 **Hergestellt in Deutschland**

Erika

Boxspringbetten System

Zubehör

Konsole Medi 2 E



B = 51 cm, H = 62 cm, T = 35 cm

Konsole K-NAKO-2 mit zwei Einschüben. Konsole mit seitlichem Möbelstoffbezug. Korpus wahlweise in Holzwerkstoff (anthrazit u. weiß). Schubkästen aus Holzwerkstoff, Kugellager geführt.

Echtleder

Konsole Medi 3 E



B = 51 cm, H = 62 cm, T = 35 cm

Konsole K-NAKO-2 mit drei Einschüben. Konsole mit seitlichem Möbelstoffbezug. Korpus wahlweise in Holzwerkstoff (anthrazit u. weiß). Schubkästen aus Holzwerkstoff, Kugellager geführt.

Echtleder

Würfel



B = 45 cm, H = 55 cm, T = 45 cm

SK I

SK II

Wäschtruhe



B = 120 cm, H = 51 cm, T = 45 cm

SK I

SK II

Kissen



40cm x 40cm Echtleder

60cm x 70cm 50cm x 70cm

Kissenrolle 40cm x 60cm

Dekoschal



unverstept

wahlweise 50 cm o. 100 cm breit u. bis Bettbr. 200 cm

alle Größen

Funkfernbedienung

Y-Stecker zur Verbindung von 2 Motorboxen


Hotelverbinder

Nachhaltige Elegance

Alle Betten werden in Deutschland produziert und haben dadurch einen kurzen Transportweg

Die Schäume zur Produktion der Betten sind Co² neutralgeschäumt und zertifiziert mit der

ID-Nr.: 16-0183DE

 **Hergestellt in Deutschland**