

# Möbel LETZ

*Finden und Wohlfühlen*



## Typenplan

Seta 3060 von MONDO - Säulentisch mit Auszug

### **Wichtiger Hinweis für Sie**

Etwaige Hinweise des Herstellers in dieser Produktinformation, die sich auf die Gewährleistung beziehen, haben für Sie keinerlei Bindungswirkung und können von Ihnen ignoriert werden. Ihre gesetzlichen Gewährleistungsrechte als Verbraucher uns gegenüber, als Ihrem Verkäufer, werden dadurch in keiner Weise berührt oder eingeschränkt. Sie können sich wegen aller Mängel jederzeit an uns wenden. Darüber hinaus gehende Herstellergarantien bleiben natürlich unberührt. Dieser Artikel wird hergestellt von MWA aktuell, Im Walsumer Esch 15-17, 49577 Ankum, Deutschland, [info@mwa-aktuell.com](mailto:info@mwa-aktuell.com)

Möbel Letz GmbH  
Am Gewerbepark 11  
06895 Zahna-Elster

Tel.: 035383 - 6018 50

Fax.: 035383 - 6018 17

# MONDO®

SCHÖNE MÖBEL. SCHÖNER LEBEN.



TYPENLISTE

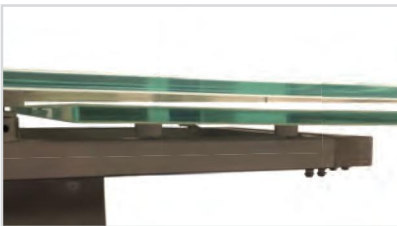
TISCHSYSTEM

SETA



## QUALITÄT IM DETAIL

- Wählen Sie aus über 1.600 verschiedenen Varianten!
- 5 verschiedene Tischgestelle
- 2 Gestell-Materialausführungen (Edelstahl, schwarz gepulvert)
- Rechteckige oder bootsförmige Tischplatten
- Tischplatten in 21 verschiedenen Ausführungen erhältlich (Glas, Glaskeramik, HPL 3D-Struktur)
- 4 verschiedene Tischplattenmaße
- Tische mit hochwertiger Auszugfunktion



Bitte beachten Sie, dass der Abstand der Auszugsplatten zueinander sich je nach Material im eingezogenen Zustand unterscheidet:  
Tische mit Glas- und Glaskeramiktischplatte: ca. 1 cm Abstand  
Tische mit HPL-Tischplatte: ca. 2,5 cm Abstand



**MODELLBESCHREIBUNG**

MONDO SETA ist ein vielfältiges Tischsystem, welches für nahezu jeden Wohn- und Essbereich einen passenden Tisch bereit hält. Sie haben die Wahl zwischen fünf verschiedenen Untergestellen, welche in Edelstahl oder schwarz gepulvert erhältlich sind. 4 Tischplatten-Größen sind in verschiedenen Glas, Glaskeramik und HPL 3D-Struktur-Ausführungen erhältlich und mit einer hochwertigen Auszugfunktion ausgestattet. Kombinieren Sie Untergestell und Tischplatte nach Belieben und konfigurieren Sie einen Tisch ganz nach Ihren persönlichen Vorstellungen.

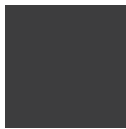
**TISCHGESTELLE**



**GESTELLAUSFÜHRUNGEN FÜR GESTELLE XET & FET**



**-ST**  
Edelstahl



**-BL**  
schwarz  
gepulvert

**GESTELLAUSFÜHRUNGEN FÜR GESTELLE VET.SET & YET**



**-STST**



**-BLBL**

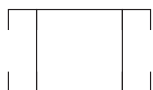


**-BLST**



**-STBL**

## TISCHPLATTEN-GRÖSSEN

Rechteckige Tischplatten:

ca. 120 x 80 cm  
mit 2 Auszugplatten (je 30 cm)  
ausziehbar auf ca. 180 cm

**-320-**



ca. 140 x 90 cm  
mit 2 Auszugplatten (je 40 cm)  
ausziehbar auf ca. 220 cm

**-340-**



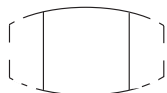
ca. 160 x 90 cm  
mit 2 Auszugplatten (je 45 cm)  
ausziehbar auf ca. 250 cm

**-350-**



ca. 180 x 90 cm  
mit 2 Auszugplatten (je 45 cm)  
ausziehbar auf ca. 270 cm

**-380-**

Bootsförmige Tischplatten:

ca. 120 x 85 cm  
mit 2 Auszugplatten (je 30 cm)  
ausziehbar auf ca. 180 cm

**-420-**



ca. 140 x 90 cm  
mit 2 Auszugplatten (je 40 cm)  
ausziehbar auf ca. 220 cm

**-440-**



ca. 160 x 90 cm  
mit 2 Auszugplatten (je 45 cm)  
ausziehbar auf ca. 250 cm

**-450-**



ca. 180 x 95 cm  
mit 2 Auszugplatten (je 45 cm)  
ausziehbar auf ca. 270 cm

**-480-**

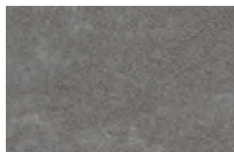
TISCHPLATTEN-AUSFÜHRUNGEN



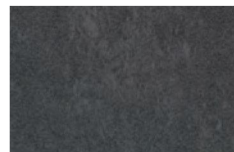
- WHITE  
Glas weiß



- GREY  
Glas grau



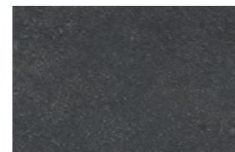
- GK51  
Glaskeramik Sand



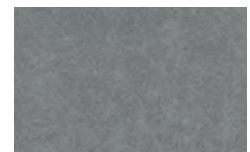
- GK52  
Glaskeramik Oxid



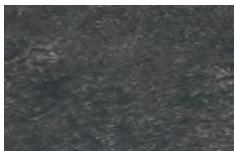
- GK53  
Glaskeramik Granit



- GK54  
Glaskeramik Maron



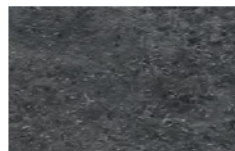
- GK55  
Glaskeramik Beton



- 3DM2  
HPL 3D-Struktur  
Metal



- 3DM5  
HPL 3D-Struktur  
Halifax Eiche weiß



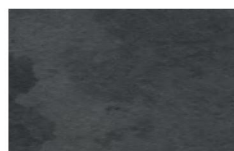
- 3DM8  
HPL 3D-Struktur  
Schiefer



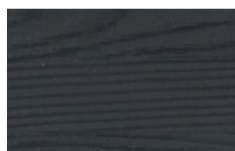
- 3DM17  
HPL 3D-Struktur  
Pasadena Pinie



- 3D3  
HPL 3D-Struktur  
Beton hell



- 3D4  
HPL 3D-Struktur  
Terra



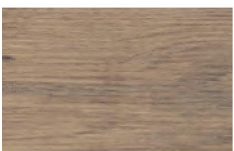
- 3D9  
HPL 3D-Struktur  
Wenge



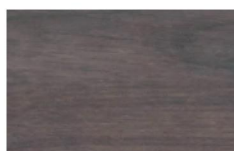
- 3D10  
HPL 3D-Struktur  
weiß



- 3D12  
HPL 3D-Struktur  
Eiche



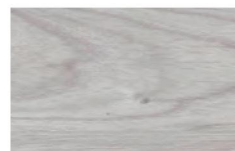
- 3D13  
HPL 3D-Struktur  
Boston Eiche  
sägerauh-Optik



- 3D14  
HPL 3D-Struktur  
Wildeiche braun



- 3D15  
HPL 3D-Struktur  
Wildeiche schwarz



- 3D16  
HPL 3D-Struktur  
Wildeiche weiß



- 3D52  
HPL 3D-Struktur  
Eiche bianco

Artikelnummer = Modell + Säulenfarbe/(Farbe Bodenplatte) + Größe/Art der Tischplatte + Tischplattenfarbe  
 Beispiel: SET - STBL - 340 - GREY



## Rechteckige Tische

Höhe ca. 77 cm

Ausführung Tischplatte:	Glas	HPL 3D-Struktur	Glas-Keramik
<b>FET/XET</b> - ... (Farbe Tischsäule) - <b>320</b> - ... (Farbe Tischplatte) ca. 120 x 80 cm, ausziehbar auf ca. 180 cm (2 Auszugplatten je 30 cm)			
<b>FET/XET</b> - ... (Farbe Tischsäule) - <b>340</b> - ... (Farbe Tischplatte) ca. 140 x 90 cm, ausziehbar auf ca. 220 cm (2 Auszugplatten je 40 cm)			
<b>FET/XET</b> - ... (Farbe Tischsäule) - <b>350</b> - ... (Farbe Tischplatte) ca. 160 x 90 cm, ausziehbar auf ca. 250 cm (2 Auszugplatten je 45 cm)			
<b>FET/XET</b> - ... (Farbe Tischsäule) - <b>380</b> - ... (Farbe Tischplatte) ca. 180 x 90 cm, ausziehbar auf ca. 270 cm (2 Auszugplatten je 45 cm)			

## Bootsförmige Tische

Höhe ca. 77 cm

Ausführung Tischplatte:	Glas	HPL 3D-Struktur	Glas-Keramik
<b>FET/XET</b> - ... (Farbe Tischsäule) - <b>420</b> - ... (Farbe Tischplatte) ca. 120 x 85 cm, ausziehbar auf ca. 180 cm (2 Auszugplatten je 30 cm)		nicht lieferbar	nicht lieferbar
<b>FET/XET</b> - ... (Farbe Tischsäule) - <b>440</b> - ... (Farbe Tischplatte) ca. 140 x 90 cm, ausziehbar auf ca. 220 cm (2 Auszugplatten je 40 cm)		nicht lieferbar	nicht lieferbar
<b>FET/XET</b> - ... (Farbe Tischsäule) - <b>450</b> - ... (Farbe Tischplatte) ca. 160 x 90 cm, ausziehbar auf ca. 250 cm (2 Auszugplatten je 45 cm)		nicht lieferbar	nicht lieferbar
<b>FET/XET</b> - ... (Farbe Tischsäule) - <b>480</b> - ... (Farbe Tischplatte) ca. 180 x 95 cm, ausziehbar auf ca. 270 cm (2 Auszugplatten je 45 cm)		nicht lieferbar	nicht lieferbar



## Rechteckige Tische

Höhe ca. 77 cm

Ausführung Tischplatte:	Glas	HPL 3D-Struktur	Glas-Keramik
<b>VET</b> - ... (Farbe Tischsäule) - <b>320</b> - ... (Farbe Tischplatte) ca. 120 x 80 cm, ausziehbar auf ca. 180 cm (2 Auszugplatten je 30 cm)			
<b>VET</b> - ... (Farbe Tischsäule) - <b>340</b> - ... (Farbe Tischplatte) ca. 140 x 90 cm, ausziehbar auf ca. 220 cm (2 Auszugplatten je 40 cm)			
<b>VET</b> - ... (Farbe Tischsäule) - <b>350</b> - ... (Farbe Tischplatte) ca. 160 x 90 cm, ausziehbar auf ca. 250 cm (2 Auszugplatten je 45 cm)			
<b>VET</b> - ... (Farbe Tischsäule) - <b>380</b> - ... (Farbe Tischplatte) ca. 180 x 90 cm, ausziehbar auf ca. 270 cm (2 Auszugplatten je 45 cm)			

## Bootsförmige Tische

Höhe ca. 77 cm

Ausführung Tischplatte:	Glas	HPL 3D-Struktur	Glas-Keramik
<b>VET</b> - ... (Farbe Tischsäule) - <b>420</b> - ... (Farbe Tischplatte) ca. 120 x 85 cm, ausziehbar auf ca. 180 cm (2 Auszugplatten je 30 cm)		nicht lieferbar	nicht lieferbar
<b>VET</b> - ... (Farbe Tischsäule) - <b>440</b> - ... (Farbe Tischplatte) ca. 140 x 90 cm, ausziehbar auf ca. 220 cm (2 Auszugplatten je 40 cm)		nicht lieferbar	nicht lieferbar
<b>VET</b> - ... (Farbe Tischsäule) - <b>450</b> - ... (Farbe Tischplatte) ca. 160 x 90 cm, ausziehbar auf ca. 250 cm (2 Auszugplatten je 45 cm)		nicht lieferbar	nicht lieferbar
<b>VET</b> - ... (Farbe Tischsäule) - <b>480</b> - ... (Farbe Tischplatte) ca. 180 x 95 cm, ausziehbar auf ca. 270 cm (2 Auszugplatten je 45 cm)		nicht lieferbar	nicht lieferbar





## Rechteckige Säulentische

Höhe ca. 77 cm

Ausführung Tischplatte:	Glas	HPL 3D-Struktur	Glas-Keramik
<b>YET</b> - ... (Farbe Tischsäule) - <b>320</b> - ... (Farbe Tischplatte) ca. 120 x 80 cm, ausziehbar auf ca. 180 cm (2 Auszugplatten je 30 cm)			
<b>YET</b> - ... (Farbe Tischsäule) - <b>340</b> - ... (Farbe Tischplatte) ca. 140 x 90 cm, ausziehbar auf ca. 220 cm (2 Auszugplatten je 40 cm)			
<b>YET</b> - ... (Farbe Tischsäule) - <b>350</b> - ... (Farbe Tischplatte) ca. 160 x 90 cm, ausziehbar auf ca. 250 cm (2 Auszugplatten je 45 cm)			
<b>YET</b> - ... (Farbe Tischsäule) - <b>380</b> - ... (Farbe Tischplatte) ca. 180 x 90 cm, ausziehbar auf ca. 270 cm (2 Auszugplatten je 45 cm)			

## Bootsförmige Säulentische

Höhe ca. 77 cm

Ausführung Tischplatte:	Glas	HPL 3D-Struktur	Glas-Keramik
<b>YET</b> - ... (Farbe Tischsäule) - <b>420</b> - ... (Farbe Tischplatte) ca. 120 x 85 cm, ausziehbar auf ca. 180 cm (2 Auszugplatten je 30 cm)		nicht lieferbar	nicht lieferbar
<b>YET</b> - ... (Farbe Tischsäule) - <b>440</b> - ... (Farbe Tischplatte) ca. 140 x 90 cm, ausziehbar auf ca. 220 cm (2 Auszugplatten je 40 cm)		nicht lieferbar	nicht lieferbar
<b>YET</b> - ... (Farbe Tischsäule) - <b>450</b> - ... (Farbe Tischplatte) ca. 160 x 90 cm, ausziehbar auf ca. 250 cm (2 Auszugplatten je 45 cm)		nicht lieferbar	nicht lieferbar
<b>YET</b> - ... (Farbe Tischsäule) - <b>480</b> - ... (Farbe Tischplatte) ca. 180 x 95 cm, ausziehbar auf ca. 270 cm (2 Auszugplatten je 45 cm)		nicht lieferbar	nicht lieferbar



SCHÖNE MÖBEL. SCHÖNER LEBEN.

## • QUALITÄT

Der Name MONDO steht für zuverlässige Qualität. In Material, Verarbeitung, Funktion und Design folgt die gehobene Einrichtungsmarke seit vielen Jahren kontrollierten Qualitätsmaßstäben. Über die Sicherung der strengen Richtlinien wachen erfahrene MONDO Qualitätsbeauftragte. Die geprüfte Qualität jedes einzelnen Möbels ist mit einer 5-Jahres-Garantie verbrieft. Das garantieren wir als Ihr MONDO Fachhändler.

## • DESIGN

Alle Designs von MONDO sind exklusiv. Sie werden von renommierten Designern und Kreativen mit viel Gefühl für die Marke entwickelt. MONDO Möbel zeichnen sich durch eine hohe Wertigkeit, emotionale Wärme, planbare Individualität und perfektionierte Funktionalität im Sinne unserer Kunden aus.

MONDO erhalten Sie nur bei uns und in ausgewählten führenden Einrichtungshäusern.

**WWW.MONDO-MOEBEL.DE**



### INTERNATIONALE TOP-DESIGNER

Viele kreative Köpfe stehen hinter dem exklusiven Design von MONDO.  
Die Designer von links nach rechts:  
Kurt Beier, K. W. Göcke, Ute Bröker.

