

# Möbel LETZ

*Finden und Wohlfühlen*



## Typenplan

Tiramo von MONDO - Bartisch mit zwei eckigen Tischsäulen

### **Wichtiger Hinweis für Sie**

Etwaige Hinweise des Herstellers in dieser Produktinformation, die sich auf die Gewährleistung beziehen, haben für Sie keinerlei Bindungswirkung und können von Ihnen ignoriert werden. Ihre gesetzlichen Gewährleistungsrechte als Verbraucher uns gegenüber, als Ihrem Verkäufer, werden dadurch in keiner Weise berührt oder eingeschränkt. Sie können sich wegen aller Mängel jederzeit an uns wenden. Darüber hinaus gehende Herstellergarantien bleiben natürlich unberührt. Dieser Artikel wird hergestellt von MWA aktuell, Im Walsumer Esch 15-17, 49577 Ankum, Deutschland, [info@mwa-aktuell.com](mailto:info@mwa-aktuell.com)

Möbel Letz GmbH  
Am Gewerbepark 11  
06895 Zahna-Elster

Tel.: 035383 - 6018 50

Fax.: 035383 - 6018 17

# MONDO®

SCHÖNE MÖBEL. SCHÖNER LEBEN.



TYPENLISTE

TISCHSYSTEM

TIRAMO

## QUALITÄT IM DETAIL

- Esstische, Tresentische, Hochtische und Couchtische in einem System
- 14 verschiedene Tischplatten-Größen
- Quadratische, rechteckige oder runde Tische
- Vierfuß-, Säulen- und Rundtische
- 7 Untergestelle in 2 Materialausführungen (Edelstahl und schwarz gepulvert)
- Tischplatten in 21 verschiedenen Ausführungen erhältlich



**MODELLBESCHREIBUNG**

MONDO TIRAMO ist ein vielfältiges Tischsystem, welches für jeden Wohn- und Essbereich einen passenden Tisch bereit hält. Ob Esstisch, Hochtisch, Tresentisch oder Couchtisch - alle Varianten sind mit verschiedenen Tischplatten-Größen erhältlich, welche sowohl in HPL als auch in Glas oder Glaskeramik lieferbar sind. MONDO TIRAMO wird nahezu allen Wünschen gerecht. Dieses System bietet Ihnen Vierfüßtische, Säulen- und auch Rundtische. Die Untergestelle sind in Edelstahl oder schwarz gepulvert erhältlich. Lassen Sie sich von der Vielfalt dieses Programmes begeistern und konfigurieren Sie einen Tisch ganz nach Ihren persönlichen Vorstellungen.

**TISCHHÖHEN**



Esstisch  
Höhe ca. 77 cm



Tresentisch  
Höhe ca. 92 cm



Hochtisch  
Höhe ca. 105 cm



Couchtisch  
Höhe ca. 45 cm

**TISCHGRÖSSEN**



Rundtische

Ø ca. 65 cm  
Ø ca. 90 cm  
Ø ca. 115 cm



Säulentische  
- mit 1 Säule -

ca. 70 x 70 cm  
ca. 80 x 80 cm  
ca. 90 x 60 cm



Säulentische  
- mit 2 Säulen -

ca. 110 x 65 cm  
ca. 120 x 70 cm  
ca. 140 x 80 cm  
ca. 160 x 90 cm  
ca. 180 x 90 cm  
ca. 220 x 100 cm



Vierfüßtische

ca. 90 x 60 cm  
ca. 110 x 65 cm  
ca. 120 x 80 cm  
ca. 140 x 90 cm  
ca. 160 x 90 cm  
ca. 180 x 90 cm



TISCHGESTELLE UND GESTELLAUSFÜHRUNGEN

Tischgestell VET, Säulentische (mit 1 oder 2 Säulen) und Rundtische



- STST

Säule Edelstahl  
Bodenplatte Edelstahl



- BLST

Säule schwarz gepulvert  
Bodenplatte Edelstahl



- BLBL

Säule schwarz gepulvert  
Bodenplatte schwarz gepulvert



- STBL

Säule Edelstahl  
Bodenplatte schwarz gepulvert

Tischgestelle XET, FET und Vierfußtische



- ST

Edelstahl



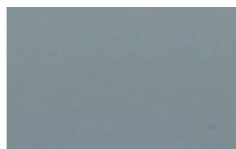
- BL

schwarz gepulvert

TISCHPLATTEN-AUSFÜHRUNGEN



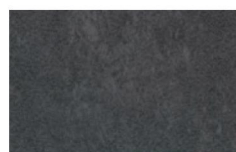
**- WHITE**  
Glas weiß



**- GREY**  
Glas grau



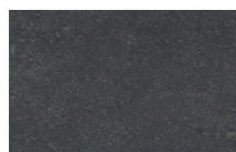
**- GK51**  
Glaskeramik Sand



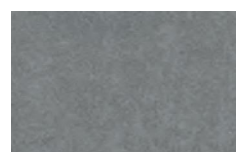
**- GK52**  
Glaskeramik Oxid



**- GK53**  
Glaskeramik Granit



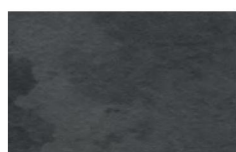
**- GK54**  
Glaskeramik Maron



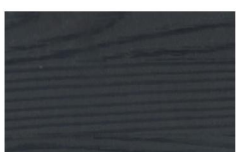
**- GK55**  
Glaskeramik Beton



**- 3D3**  
HPL 3D-Struktur  
Beton hell



**- 3D4**  
HPL 3D-Struktur  
Terra



**- 3D9**  
HPL 3D-Struktur  
Wenge



**- 3D10**  
HPL 3D-Struktur  
weiß



**- 3D12**  
HPL 3D-Struktur  
Eiche



**- 3D13**  
HPL 3D-Struktur  
Boston Eiche  
sägerauh-Optik



**- 3D14**  
HPL 3D-Struktur  
Wildeiche braun



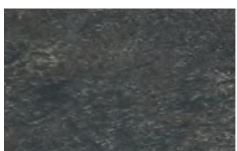
**- 3D15**  
HPL 3D-Struktur  
Wildeiche schwarz



**- 3D16**  
HPL 3D-Struktur  
Wildeiche weiß



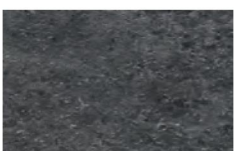
**- 3D52**  
HPL 3D-Struktur  
Eiche bianco



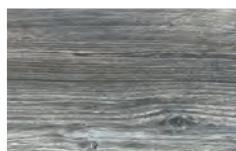
**- 3DM2**  
HPL 3D-Struktur  
Metal



**- 3DM5**  
HPL 3D-Struktur  
Halifax Eiche weiß



**- 3DM8**  
HPL 3D-Struktur  
Schiefer



**- 3DM17**  
HPL 3D-Struktur  
Pasadena Pinie

Esstische (Höhe ca. 77 cm)



Rundtische

Ø ca. 65 cm  
 Ø ca. 90 cm  
 Ø ca. 115 cm



Säulentische

- mit 1 Säule -  
 ca. 70 x 70 cm  
 ca. 80 x 80 cm  
 ca. 90 x 60 cm



Säulentische

- mit 2 Säulen -  
 ca. 110 x 65 cm  
 ca. 120 x 70 cm  
 ca. 140 x 80 cm  
 ca. 160 x 90 cm  
 ca. 180 x 90 cm  
 ca. 220 x 100 cm



Vierfußtische DE

ca. 90 x 60 cm  
 ca. 110 x 65 cm  
 ca. 120 x 80 cm  
 ca. 140 x 90 cm  
 ca. 160 x 90 cm  
 ca. 180 x 90 cm



Gestelle XET & VET

ca. 120 x 70 cm  
 ca. 140 x 80 cm  
 ca. 160 x 90 cm  
 ca. 180 x 90 cm  
 ca. 220 x 100 cm



Gestell FET

ca. 120 x 70 cm  
 ca. 140 x 80 cm  
 ca. 180 x 90 cm  
 ca. 220 x 100 cm

Rundtische (Höhe ca. 77 cm)



Ausführung Tischplatte:	Glas GREY	Glas WHITE	HPL 3D-Struktur	Glas-Keramik
<b>NO1</b> - ... (Farbe Tischgestell) - <b>R65</b> - ... (Farbe Tischplatte) Ø ca. 65 cm, Tischgestell mit rundem Fuß				
<b>NO1</b> - ... (Farbe Tischgestell) - <b>R90</b> - ... (Farbe Tischplatte) Ø ca. 90 cm, Tischgestell mit rundem Fuß				
<b>NO1</b> - ... (Farbe Tischgestell) - <b>R115</b> - ... (Farbe Tischplatte) Ø ca. 115 cm, Tischgestell mit rundem Fuß				nicht lieferbar



**Säulentische mit 1 Säule (Höhe ca. 77 cm)**

Ausführung Tischplatte:	Glas GREY	Glas WHITE	HPL 3D-Struktur	Glas-Keramik
<b>NO1</b> - ... (Farbe Tischgestell) - <b>70</b> - ... (Farbe Tischplatte) ca. 70 x 70 cm, Tischgestell mit 1 eckigen Tischsäule				
<b>NO1</b> - ... (Farbe Tischgestell) - <b>80</b> - ... (Farbe Tischplatte) ca. 80 x 80 cm, Tischgestell mit 1 eckigen Tischsäule				
<b>NO1</b> - ... (Farbe Tischgestell) - <b>90</b> - ... (Farbe Tischplatte) ca. 90 x 60 cm, Tischgestell mit 1 eckigen Tischsäule				nicht lieferbar



**Säulentische mit 2 Säulen (Höhe ca. 77 cm)**

Ausführung Tischplatte:	Glas GREY	Glas WHITE	HPL 3D-Struktur	Glas-Keramik
<b>NO1</b> - ... (Farbe Tischgestell) - <b>110</b> - ... (Farbe Tischplatte) ca. 110 x 65 cm, Tischgestell mit 2 eckigen Tischsäulen				nicht lieferbar
<b>NO1</b> - ... (Farbe Tischgestell) - <b>120</b> - ... (Farbe Tischplatte) ca. 120 x 70 cm, Tischgestell mit 2 eckigen Tischsäulen				
<b>NO1</b> - ... (Farbe Tischgestell) - <b>140</b> - ... (Farbe Tischplatte) ca. 140 x 80 cm, Tischgestell mit 2 eckigen Tischsäulen				
<b>NO1</b> - ... (Farbe Tischgestell) - <b>160</b> - ... (Farbe Tischplatte) ca. 160 x 90 cm, Tischgestell mit 2 eckigen Tischsäulen				
<b>NO1</b> - ... (Farbe Tischgestell) - <b>180</b> - ... (Farbe Tischplatte) ca. 180 x 90 cm, Tischgestell mit 2 eckigen Tischsäulen				
<b>NO1</b> - ... (Farbe Tischgestell) - <b>220</b> - ... (Farbe Tischplatte) ca. 220 x 100 cm, Tischgestell mit 2 eckigen Tischsäulen				





Vierfußtische (Höhe ca. 77 cm)

Materialstärke Tischbeine: ca 10 x 10 cm

Ausführung Tischplatte:	Glas GREY	Glas WHITE	HPL 3D-Struktur	Glas-Keramik
<b>DE1</b> - ... (Farbe Tischgestell) - <b>90</b> - ... (Farbe Tischplatte) ca. 90 x 60 cm				nicht lieferbar
<b>DE1</b> - ... (Farbe Tischgestell) - <b>110</b> - ... (Farbe Tischplatte) ca. 110 x 65 cm				nicht lieferbar
<b>DE1</b> - ... (Farbe Tischgestell) - <b>120</b> - ... (Farbe Tischplatte) ca. 120 x 80 cm				
<b>DE1</b> - ... (Farbe Tischgestell) - <b>140</b> - ... (Farbe Tischplatte) ca. 140 x 90 cm				
<b>DE1</b> - ... (Farbe Tischgestell) - <b>160</b> - ... (Farbe Tischplatte) ca. 160 x 90 cm				
<b>DE1</b> - ... (Farbe Tischgestell) - <b>180</b> - ... (Farbe Tischplatte) ca. 180 x 90 cm				



Gestelle XET & FET (Höhe ca. 77 cm)

Ausführung Tischplatte:	Glas GREY	Glas WHITE	HPL 3D-Struktur	Glas-Keramik
<b>XET/FET</b> - ... (Farbe Tischgestell) - <b>120</b> - ... (Farbe Tischplatte) ca. 120 x 70 cm				
<b>XET/FET</b> - ... (Farbe Tischgestell) - <b>140</b> - ... (Farbe Tischplatte) ca. 140 x 80 cm				
<b>XET</b> - ... (Farbe Tischgestell) - <b>160</b> - ... (Farbe Tischplatte) ca. 160 x 90 cm				
<b>XET/FET</b> - ... (Farbe Tischgestell) - <b>180</b> - ... (Farbe Tischplatte) ca. 180 x 90 cm				
<b>XET/FET</b> - ... (Farbe Tischgestell) - <b>220</b> - ... (Farbe Tischplatte) ca. 220 x 100 cm				



Gestell VET (Höhe ca. 77 cm)

Ausführung Tischplatte:	Glas GREY	Glas WHITE	HPL 3D-Struktur	Glas-Keramik
<b>VET</b> - ... (Farbe Tischgestell) - <b>120</b> - ... (Farbe Tischplatte) ca. 120 x 70 cm				
<b>VET</b> - ... (Farbe Tischgestell) - <b>140</b> - ... (Farbe Tischplatte) ca. 140 x 80 cm				
<b>VET</b> - ... (Farbe Tischgestell) - <b>160</b> - ... (Farbe Tischplatte) ca. 160 x 90 cm				
<b>VET</b> - ... (Farbe Tischgestell) - <b>180</b> - ... (Farbe Tischplatte) ca. 180 x 90 cm				
<b>VET</b> - ... (Farbe Tischgestell) - <b>220</b> - ... (Farbe Tischplatte) ca. 220 x 100 cm				

Tresentische (Höhe ca. 92 cm)



Rundtische

Ø ca. 65 cm  
Ø ca. 90 cm  
Ø ca. 115 cm



Säulentische

- mit 1 Säule -  
ca. 70 x 70 cm  
ca. 80 x 80 cm  
ca. 90 x 60 cm



Säulentische

- mit 2 Säulen -  
ca. 110 x 65 cm  
ca. 120 x 70 cm  
ca. 140 x 80 cm  
ca. 160 x 90 cm  
ca. 180 x 90 cm  
ca. 220 x 100 cm



Vierfußtische

ca. 90 x 60 cm  
ca. 110 x 65 cm  
ca. 120 x 80 cm  
ca. 140 x 90 cm  
ca. 160 x 90 cm  
ca. 180 x 90 cm



Rundtische (Höhe ca. 92 cm)

Ausführung Tischplatte:	Glas GREY	Glas WHITE	HPL 3D-Struktur	Glas-Keramik
<b>NO4</b> - ... (Farbe Tischgestell) - <b>R65</b> - ... (Farbe Tischplatte) Ø ca. 65 cm, Tischgestell mit rundem Fuß				
<b>NO4</b> - ... (Farbe Tischgestell) - <b>R90</b> - ... (Farbe Tischplatte) Ø ca. 90 cm, Tischgestell mit rundem Fuß				
<b>NO4</b> - ... (Farbe Tischgestell) - <b>R115</b> - ... (Farbe Tischplatte) Ø ca. 115 cm, Tischgestell mit rundem Fuß				nicht lieferbar



Säulentische mit 1 Säule (Höhe ca. 92 cm)

Ausführung Tischplatte:	Glas GREY	Glas WHITE	HPL 3D-Struktur	Glas-Keramik
<b>NO4</b> - ... (Farbe Tischgestell) - <b>70</b> - ... (Farbe Tischplatte) ca. 70 x 70 cm, Tischgestell mit 1 eckigen Tischsäule				
<b>NO4</b> - ... (Farbe Tischgestell) - <b>80</b> - ... (Farbe Tischplatte) ca. 80 x 80 cm, Tischgestell mit 1 eckigen Tischsäule				
<b>NO4</b> - ... (Farbe Tischgestell) - <b>90</b> - ... (Farbe Tischplatte) ca. 90 x 60 cm, Tischgestell mit 1 eckigen Tischsäule				nicht lieferbar



Säulentische mit 2 Säulen (Höhe ca. 92 cm)

Ausführung Tischplatte:	Glas GREY	Glas WHITE	HPL 3D-Struktur	Glas-Keramik
<b>NO4</b> - ... (Farbe Tischgestell) - <b>110</b> - ... (Farbe Tischplatte) ca. 110 x 65 cm, Tischgestell mit 2 eckigen Tischsäulen				nicht lieferbar
<b>NO4</b> - ... (Farbe Tischgestell) - <b>120</b> - ... (Farbe Tischplatte) ca. 120 x 70 cm, Tischgestell mit 2 eckigen Tischsäulen				
<b>NO4</b> - ... (Farbe Tischgestell) - <b>140</b> - ... (Farbe Tischplatte) ca. 140 x 80 cm, Tischgestell mit 2 eckigen Tischsäulen				
<b>NO4</b> - ... (Farbe Tischgestell) - <b>160</b> - ... (Farbe Tischplatte) ca. 160 x 90 cm, Tischgestell mit 2 eckigen Tischsäulen				
<b>NO4</b> - ... (Farbe Tischgestell) - <b>180</b> - ... (Farbe Tischplatte) ca. 180 x 90 cm, Tischgestell mit 2 eckigen Tischsäulen				
<b>NO4</b> - ... (Farbe Tischgestell) - <b>220</b> - ... (Farbe Tischplatte) ca. 220 x 100 cm, Tischgestell mit 2 eckigen Tischsäulen				



Vierfußtische (Höhe ca. 92 cm)

Materialstärke Tischbeine: ca 10 x 10 cm

Ausführung Tischplatte:	Glas GREY	Glas WHITE	HPL 3D-Struktur	Glas-Keramik
<b>DE4</b> - ... (Farbe Tischgestell) - <b>90</b> - ... (Farbe Tischplatte) ca. 90 x 60 cm				nicht lieferbar
<b>DE4</b> - ... (Farbe Tischgestell) - <b>110</b> - ... (Farbe Tischplatte) ca. 110 x 65 cm				nicht lieferbar
<b>DE4</b> - ... (Farbe Tischgestell) - <b>120</b> - ... (Farbe Tischplatte) ca. 120 x 80 cm				
<b>DE4</b> - ... (Farbe Tischgestell) - <b>140</b> - ... (Farbe Tischplatte) ca. 140 x 90 cm				
<b>DE4</b> - ... (Farbe Tischgestell) - <b>160</b> - ... (Farbe Tischplatte) ca. 160 x 90 cm				
<b>DE4</b> - ... (Farbe Tischgestell) - <b>180</b> - ... (Farbe Tischplatte) ca. 180 x 90 cm				

Hochtische (Höhe ca. 105 cm)



Rundtische

Ø ca. 65 cm  
Ø ca. 90 cm  
Ø ca. 115 cm



Säulentische

- mit 1 Säule -  
ca. 70 x 70 cm  
ca. 80 x 80 cm  
ca. 90 x 60 cm



Säulentische

- mit 2 Säulen -  
ca. 110 x 65 cm  
ca. 120 x 70 cm  
ca. 140 x 80 cm  
ca. 160 x 90 cm  
ca. 180 x 90 cm  
ca. 220 x 100 cm



Vierfußtische

ca. 90 x 60 cm  
ca. 110 x 65 cm  
ca. 120 x 80 cm  
ca. 140 x 90 cm  
ca. 160 x 90 cm  
ca. 180 x 90 cm



Rundtische (Höhe ca. 105 cm)

Ausführung Tischplatte:	Glas GREY	Glas WHITE	HPL 3D-Struktur	Glas-Keramik
NO2 - ... (Farbe Tischgestell) - R65 - ... (Farbe Tischplatte) Ø ca. 65 cm, Tischgestell mit rundem Fuß				
NO2 - ... (Farbe Tischgestell) - R90 - ... (Farbe Tischplatte) Ø ca. 90 cm, Tischgestell mit rundem Fuß				
NO2 - ... (Farbe Tischgestell) - R115 - ... (Farbe Tischplatte) Ø ca. 115 cm, Tischgestell mit rundem Fuß				nicht lieferbar



Säulentische mit 1 Säule (Höhe ca. 105 cm)

Ausführung Tischplatte:	Glas GREY	Glas WHITE	HPL 3D-Struktur	Glas-Keramik
NO2 - ... (Farbe Tischgestell) - 70 - ... (Farbe Tischplatte) ca. 70 x 70 cm, Tischgestell mit 1 eckigen Tischsäule				
NO2 - ... (Farbe Tischgestell) - 80 - ... (Farbe Tischplatte) ca. 80 x 80 cm, Tischgestell mit 1 eckigen Tischsäule				
NO2 - ... (Farbe Tischgestell) - 90 - ... (Farbe Tischplatte) ca. 90 x 60 cm, Tischgestell mit 1 eckigen Tischsäule				nicht lieferbar



**Säulentische mit 2 Säulen (Höhe ca. 105 cm)**

Ausführung Tischplatte:	Glas GREY	Glas WHITE	HPL 3D-Struktur	Glas-Keramik
<b>NO2</b> - ... (Farbe Tischgestell) - <b>110</b> - ... (Farbe Tischplatte) ca. 110 x 65 cm, Tischgestell mit 2 eckigen Tischsäulen				nicht lieferbar
<b>NO2</b> - ... (Farbe Tischgestell) - <b>120</b> - ... (Farbe Tischplatte) ca. 120 x 70 cm, Tischgestell mit 2 eckigen Tischsäulen				
<b>NO2</b> - ... (Farbe Tischgestell) - <b>140</b> - ... (Farbe Tischplatte) ca. 140 x 80 cm, Tischgestell mit 2 eckigen Tischsäulen				
<b>NO2</b> - ... (Farbe Tischgestell) - <b>160</b> - ... (Farbe Tischplatte) ca. 160 x 90 cm, Tischgestell mit 2 eckigen Tischsäulen				
<b>NO2</b> - ... (Farbe Tischgestell) - <b>180</b> - ... (Farbe Tischplatte) ca. 180 x 90 cm, Tischgestell mit 2 eckigen Tischsäulen				
<b>NO2</b> - ... (Farbe Tischgestell) - <b>220</b> - ... (Farbe Tischplatte) ca. 220 x 100 cm, Tischgestell mit 2 eckigen Tischsäulen				



**Vierfüßtische (Höhe ca. 105 cm)**

Materialstärke Tischbeine: ca 10 x 10 cm

Ausführung Tischplatte:	Glas GREY	Glas WHITE	HPL 3D-Struktur	Glas-Keramik
<b>DE2</b> - ... (Farbe Tischgestell) - <b>90</b> - ... (Farbe Tischplatte) ca. 90 x 60 cm				nicht lieferbar
<b>DE2</b> - ... (Farbe Tischgestell) - <b>110</b> - ... (Farbe Tischplatte) ca. 110 x 65 cm				nicht lieferbar
<b>DE2</b> - ... (Farbe Tischgestell) - <b>120</b> - ... (Farbe Tischplatte) ca. 120 x 80 cm				
<b>DE2</b> - ... (Farbe Tischgestell) - <b>140</b> - ... (Farbe Tischplatte) ca. 140 x 90 cm				
<b>DE2</b> - ... (Farbe Tischgestell) - <b>160</b> - ... (Farbe Tischplatte) ca. 160 x 90 cm				
<b>DE2</b> - ... (Farbe Tischgestell) - <b>180</b> - ... (Farbe Tischplatte) ca. 180 x 90 cm				



Couchtische (Höhe ca. 45 cm)



Rundtische

Ø ca. 65 cm  
 Ø ca. 90 cm  
 Ø ca. 115 cm



Säulentische

- mit 1 Säule -  
 ca. 70 x 70 cm  
 ca. 80 x 80 cm  
 ca. 90 x 60 cm



Säulentische

- mit 2 Säulen -  
 ca. 110 x 65 cm  
 ca. 120 x 70 cm  
 ca. 140 x 80 cm  
 ca. 160 x 90 cm  
 ca. 180 x 90 cm  
 ca. 220 x 100 cm



Vierfußtische

ca. 90 x 60 cm  
 ca. 110 x 65 cm  
 ca. 120 x 80 cm  
 ca. 140 x 90 cm  
 ca. 160 x 90 cm  
 ca. 180 x 90 cm

Rundtische (Höhe ca. 45 cm)



Ausführung Tischplatte:	Glas GREY	Glas WHITE	HPL 3D-Struktur	Glas-Keramik
<b>NO3</b> - ... (Farbe Tischgestell) - <b>R65</b> - ... (Farbe Tischplatte) Ø ca. 65 cm, Tischgestell mit rundem Fuß				
<b>NO3</b> - ... (Farbe Tischgestell) - <b>R90</b> - ... (Farbe Tischplatte) Ø ca. 90 cm, Tischgestell mit rundem Fuß				
<b>NO3</b> - ... (Farbe Tischgestell) - <b>R115</b> - ... (Farbe Tischplatte) Ø ca. 115 cm, Tischgestell mit rundem Fuß				nicht lieferbar

Säulentische mit 1 Säule (Höhe ca. 45 cm)



Ausführung Tischplatte:	Glas GREY	Glas WHITE	HPL 3D-Struktur	Glas-Keramik
<b>NO3</b> - ... (Farbe Tischgestell) - <b>70</b> - ... (Farbe Tischplatte) ca. 70 x 70 cm, Tischgestell mit 1 eckigen Tischsäule				
<b>NO3</b> - ... (Farbe Tischgestell) - <b>80</b> - ... (Farbe Tischplatte) ca. 80 x 80 cm, Tischgestell mit 1 eckigen Tischsäule				
<b>NO3</b> - ... (Farbe Tischgestell) - <b>90</b> - ... (Farbe Tischplatte) ca. 90 x 60 cm, Tischgestell mit 1 eckigen Tischsäule				nicht lieferbar



**Säulentische mit 2 Säulen** (Höhe ca. 45 cm)

Ausführung Tischplatte:	Glas GREY	Glas WHITE	HPL 3D-Struktur	Glas-Keramik
<b>NO3</b> - ... (Farbe Tischgestell) - <b>110</b> - ... (Farbe Tischplatte) ca. 110 x 65 cm, Tischgestell mit 2 eckigen Tischsäulen				nicht lieferbar
<b>NO3</b> - ... (Farbe Tischgestell) - <b>120</b> - ... (Farbe Tischplatte) ca. 120 x 70 cm, Tischgestell mit 2 eckigen Tischsäulen				
<b>NO3</b> - ... (Farbe Tischgestell) - <b>140</b> - ... (Farbe Tischplatte) ca. 140 x 80 cm, Tischgestell mit 2 eckigen Tischsäulen				
<b>NO3</b> - ... (Farbe Tischgestell) - <b>160</b> - ... (Farbe Tischplatte) ca. 160 x 90 cm, Tischgestell mit 2 eckigen Tischsäulen				
<b>NO3</b> - ... (Farbe Tischgestell) - <b>180</b> - ... (Farbe Tischplatte) ca. 180 x 90 cm, Tischgestell mit 2 eckigen Tischsäulen				
<b>NO3</b> - ... (Farbe Tischgestell) - <b>220</b> - ... (Farbe Tischplatte) ca. 220 x 100 cm, Tischgestell mit 2 eckigen Tischsäulen				



**Vierfußtische** (Höhe ca. 45 cm)

Materialstärke Tischbeine: ca 10 x 10 cm

Ausführung Tischplatte:	Glas GREY	Glas WHITE	HPL 3D-Struktur	Glas-Keramik
<b>DE3</b> - ... (Farbe Tischgestell) - <b>90</b> - ... (Farbe Tischplatte) ca. 90 x 60 cm				nicht lieferbar
<b>DE3</b> - ... (Farbe Tischgestell) - <b>110</b> - ... (Farbe Tischplatte) ca. 110 x 65 cm				nicht lieferbar
<b>DE3</b> - ... (Farbe Tischgestell) - <b>120</b> - ... (Farbe Tischplatte) ca. 120 x 80 cm				
<b>DE3</b> - ... (Farbe Tischgestell) - <b>140</b> - ... (Farbe Tischplatte) ca. 140 x 90 cm				
<b>DE3</b> - ... (Farbe Tischgestell) - <b>160</b> - ... (Farbe Tischplatte) ca. 160 x 90 cm				
<b>DE3</b> - ... (Farbe Tischgestell) - <b>180</b> - ... (Farbe Tischplatte) ca. 180 x 90 cm				

# MONDO®

SCHÖNE MÖBEL. SCHÖNER LEBEN.

## • QUALITÄT

Der Name MONDO steht für zuverlässige Qualität. In Material, Verarbeitung, Funktion und Design folgt die gehobene Einrichtungsmarke seit vielen Jahren kontrollierten Qualitätsmaßstäben. Über die Sicherung der strengen Richtlinien wachen erfahrene MONDO Qualitätsbeauftragte. Die geprüfte Qualität jedes einzelnen Möbels ist mit einer 5-Jahres-Garantie verbrieft. Das garantieren wir als Ihr MONDO Fachhändler.

## • DESIGN

Alle Designs von MONDO sind exklusiv. Sie werden von renommierten Designern und Kreativen mit viel Gefühl für die Marke entwickelt. MONDO Möbel zeichnen sich durch eine hohe Wertigkeit, emotionale Wärme, planbare Individualität und perfektionierte Funktionalität im Sinne unserer Kunden aus.

MONDO erhalten Sie nur bei uns und in ausgewählten führenden Einrichtungshäusern.

**WWW.MONDO-MOEBEL.DE**



### INTERNATIONALE TOP-DESIGNER

Viele kreative Köpfe stehen hinter dem exklusiven Design von MONDO.  
Die Designer von links nach rechts:  
Kurt Beier, K. W. Göcke, Ute Bröker.

