

# Möbel LETZ

*Finden und Wohlfühlen*



## Typenplan

Senta von MONDO - Boxspringbett Mantra petrol

### **Wichtiger Hinweis für Sie**

Etwaige Hinweise des Herstellers in dieser Produktinformation, die sich auf die Gewährleistung beziehen, haben für Sie keinerlei Bindungswirkung und können von Ihnen ignoriert werden. Ihre gesetzlichen Gewährleistungsrechte als Verbraucher uns gegenüber, als Ihrem Verkäufer, werden dadurch in keiner Weise berührt oder eingeschränkt. Sie können sich wegen aller Mängel jederzeit an uns wenden. Darüber hinaus gehende Herstellergarantien bleiben natürlich unberührt. Dieser Artikel wird hergestellt von Kamjo Bedding, Haapsalu mnt. 12A, 76102 Harjumaa, Estland (Reval), [sales@kamjo.eu](mailto:sales@kamjo.eu)

Möbel Letz GmbH  
Am Gewerbepark 11  
06895 Zahna-Elster

Tel.: 035383 - 6018 50

Fax.: 035383 - 6018 17

# MONDO®

SCHÖNE MÖBEL. SCHÖNER LEBEN.



SENTA

## QUALITÄT IM DETAIL

- Unterfederung (Box) mit Taschenfederkern, made in Germany
- Matratze mit hochwertigem 5-Zonen-Taschenfederkern
- 4 verschiedene Härtegrade: medium (H2) / fest (H3) / extra fest (H4) / super fest (H5)
- 3 unterschiedliche Topper-Matratzen zur Auswahl: Kaltschaum / Latex / Gel
- Stoffbezug mit sehr hoher Abriebfestigkeit: 30.000 Scheuertouren nach Martindale-Test
- 15 Stofffarben
- 3 Box-Höhen zur Auswahl: 7 cm (MDF) / 10 cm (Massivholz) / 15 cm (Massivholz)
- 3 Matratzen-Steppungen (glatt, Vertikal- und Punktsteppung)
- 4 Bett-Breiten zur Auswahl: 140 / 160 / 180 / 200 cm
- 2 Bett-Längen zur Auswahl: 200 cm / Überlänge 210 cm
- 11 Kopfteile zur Auswahl
- 8 Fußvarianten zur Auswahl



## QUALITÄT

Hochwertige Materialien, sorgfältige Verarbeitung und intelligente Funktionen garantieren Ihnen dauerhaften Komfort. Innovative Techniken, zeitgemäßes Design und funktionelle Detaillösungen belegen den hohen Anspruch von MONDO.

**[WWW.MONDO-MOEBEL.DE](http://WWW.MONDO-MOEBEL.DE)**

**MODELLBESCHREIBUNG**

MONDO SENTA 4097 ist ein modulares Bettssystem und der Gegenentwurf zu konventionellen Boxspringbetten. Das gesamte System verzichtet auf voluminöse Unterbauten, massige Betthäupter und setzt auf die Eigenschaft der totalen Leichtigkeit.

MONDO SENTA 4097 ist in drei verschiedenen Boxhöhen erhältlich:

Box 7, Box 10 und Box 15 cm.

Dazu lässt sich eine Vielzahl von Kopfteilen und Füßen kombinieren.

MONDO SENTA 4097 verfügt über hochwertige Taschenfederkerne in Box und Matratze, die wiederum sowohl mit einer Kaltschaum- als auch einer Naturlatex-abdeckung bei 4 Härtegraden ausgestattet werden kann.



Box 7



Box 10



Box 15

**TECHNISCHE DETAILS**

- Box-Höhen: 7 / 10 / 15 cm
- Bett-Breiten: 140 / 160 / 180 / 200 cm
- Bett-Längen: 200 cm / Überlänge 210 cm
- Höhe Kopfteile: ca. 100 - 103 cm
- Höhe der Liegefläche mit Topper: ca. 57 - 59 cm
- Gesamthöhe: bis max. 103 cm
- Bettbreite gesamt: Matratzenmaß + ca. 4 cm



**KOPFTEILE**



Casablanca // H: 101 cm



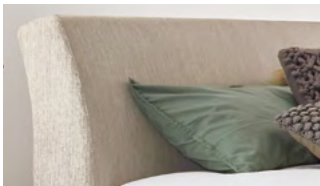
Montevideo // H: 102 cm



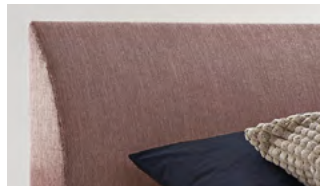
Messina // H: 100 cm



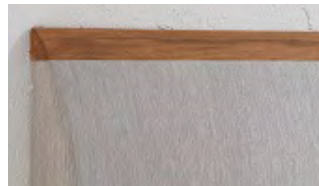
Ito // H: 102 cm



Alvaro // H: 101 cm



Ming // H: 102 cm



Ming plus // H: 102 cm



Piano // H: 102 cm



Riga // H: 102 cm



Mantra // H: 101 cm

Alle Kopfteile können zu den 3 Boxhöhen kombiniert werden!

**FÜSSE**



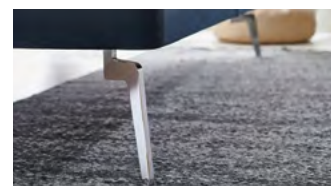
Minimum - Buche schwarz  
H: 23 cm // Box 7 & 10



Minimum - Eiche natur  
H: 23 cm // Box 7 & 10



Scandi  
H: 19 cm // Box 10 & 15



Z-Leg - Chrom oder schwarz  
H: 23 cm // Box 10



6x6 Alu  
H: 19 cm // Box 15



Fionda  
H: 19 cm // Box 15



Woody  
H: 19 cm // Box 15



Santiago  
H: 19 cm // Box 15

**ACHTUNG:** Nicht alle Füße können zu allen Boxhöhen kombiniert werden!

100 %  
BOXSPRING  
INSIDE!

**MATRATZEN**

**SMARTFORM**

- Taschenfederkern mit 3 cm Kaltschaum
- Gesamthöhe: ca. 21 cm
- 5-Zonenaufbau mit hervorragender Schulterkomfortzone
- 4 Härtegrade: medium / fest / extra fest / super fest
- Bezug abnehmbar



**NATURAFORM**

- Taschenfederkern mit 5 cm Naturlatexkern (Vita Talalay) / 2 cm Kaltschaum auf Unterseite
- Gesamthöhe: ca. 21 cm
- 5-Zonenaufbau mit hervorragender Schulterkomfortzone
- 4 Härtegrade: medium / fest / extra fest / super fest
- Bezug abnehmbar



**STEEPUNGEN**



Matratze einzeln, ohne Steppung



Matratze durchgehend, ohne Steppung



Matratze mit vertikaler Steppung



Matratze mit Punktsteppung

**TOPPER**



Ergofit 1  
 - 4 cm Naturlatex  
 - Bezug waschbar



Medilux  
 - 4 cm Kaltschaumkern  
 - 300 g/qm Poly-Klimafaser im  
 Bezug versteppt (150 g beidseitig)  
 - Gesamthöhe: ca. 6 cm  
 - Bezug waschbar



Medilux fresh  
 - 4 cm Kaltschaumkern  
 - 600 g/qm Poly-Klimafaser im Bezug  
 versteppt (300 g beidseitig)  
 - Gesamthöhe: ca. 8 cm  
 - Bezug waschbar



Ergofit fresh  
 - 4 cm Latexschaumkern  
 - 600 g/qm Poly-Klimafaser  
 im Bezug versteppt  
 - Gesamthöhe: ca. 8 cm  
 - Bezug waschbar



Orthofit fresh  
 - 4 cm Gelschaum  
 - 600 g/qm Poly-Klimafaser im  
 Bezug versteppt (300 g beidseitig)  
 - Gesamthöhe: ca. 8 cm  
 - Bezug waschbar



Supreme  
 - 7 cm 100% Vita-Talalay-Latexkern  
 - 800 g/qm antibakterielle Klimafaser  
 - Gesamthöhe: 10 cm  
 - Bezug abnehmbar  
 & waschbar



VitaTalalaylatex 100  
 - 4,5 cm 100% Vita-Talalay-Latexkern  
 - 100 g/qm Wolle  
 - Gesamthöhe: ca. 10 cm  
 - Bezug nicht abnehmbar

Alle Bezugsstoffe: 400 g/qm bestehend aus 2% Kaschmirwolle, 30% Viskose und 68% Polyesterstretch

**STOFFE / FARBEN**



Anouk Alu



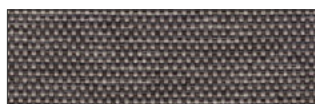
Anouk black



Anouk coal



Anouk khaki



Anouk nougat



Anouk petrol



Anouk rose



Anouk silver



Anouk turquoise



Hedron 18024



Hedron 18027



Hedron 18116



Hedron 18411



Hedron 19312



Hedron 19315

**BETTEN: 140 X 200 cm – Grundpreis entsprechend der Boxhöhe (bestehend aus Box & Smartform-Matratze)**

Boxhöhe: 7 cm - Füße Buche schwarz lackiert sind inkl. im Grundpreis	
Boxhöhe: 10 cm	
Boxhöhe: 15 cm	

**BETTEN: 160 X 200 cm – Grundpreis entsprechend der Boxhöhe (bestehend aus Box & Smartform-Matratze)**

Boxhöhe: 7 cm - Füße Buche schwarz lackiert sind inkl. im Grundpreis	
Boxhöhe: 10 cm	
Boxhöhe: 15 cm	

**BETTEN: 180 X 200 cm – Grundpreis entsprechend der Boxhöhe (bestehend aus Box & Smartform-Matratze)**

Boxhöhe: 7 cm - Füße Buche schwarz lackiert sind inkl. im Grundpreis	
Boxhöhe: 10 cm	
Boxhöhe: 15 cm	

**BETTEN: 200 X 200 cm – Grundpreis entsprechend der Boxhöhe (bestehend aus Box & Smartform-Matratze)**

Boxhöhe: 7 cm - Füße Buche schwarz lackiert sind inkl. im Grundpreis	
Boxhöhe: 10 cm	
Boxhöhe: 15 cm	

**ACHTUNG:** die Boxen werden immer geteilt geliefert, auch bei 140 x 200 cm!



**KOPFTEILE – im Grundpreis enthalten:**

Kopfteil Ming	-
Kopfteil Alvaro	-
Kopfteil Piano	-
Kopfteil Ito	-

**KOPFTEILE – mit Aufpreis zum Grundpreis:**

Kopfteil Ming plus	
Kopfteil Riga	
Kopfteil Mantra	
Kopfteil Casablanca	
Kopfteil Montevideo	
Kopfteil Messina	

**FÜSSE – Preis je Boxhöhe:**

	Box: 7 cm	Box: 10 cm	Box: 15 cm
Minimum - Buche schwarz	im Grundpreis enthalten		nicht lieferbar
Minimum - Eiche natur			nicht lieferbar
Scandi	nicht lieferbar		
Z-Leg	nicht lieferbar		nicht lieferbar
6x6 Alu	nicht lieferbar	nicht lieferbar	
Fionda	nicht lieferbar	nicht lieferbar	
Woody	nicht lieferbar	nicht lieferbar	
Santiago	nicht lieferbar	nicht lieferbar	

**MATRATZEN – 4 Härtegrade: H2 / H3 / H4 / H5**

SMARTFORM - im Grundpreis enthalten

-

NATURAFORM - mit Aufpreis zum Grundpreis

**HÄRTEGRADE:** alle Härtegrade sind preisgleich! In einem Bezug sind von 160 - 200 x 200 cm zwei separate Kerne enthalten, bei 140 x 200 cm ein durchgehender Kern!

**STEEPUNGEN**

Matratze einzeln oder durchgehend, ohne Steppung - im Grundpreis enthalten

-

Matratze einzeln oder durchgehend, mit vertikaler Steppung - mit Aufpreis zum Grundpreis

Matratze einzeln oder durchgehend, mit Tic-Tac (Punkt-) Steppung - mit Aufpreis zum Grundpreis

**TOPPER – Preis je Bettgröße:**

**140 x 200 cm**

**160 x 200 cm**

**180 x 200 cm**

**200 x 200 cm**

Medilux

Medilux fresh

Ergofit 1

Ergofit fresh

Orthofit fresh

Talalay 100

Supreme wash

**ACHTUNG:** Einzelteil-Lieferungen (z. B. Topper) sind nicht möglich!

Liegehöhe der Betten (Boden - Oberkante Topper): ab 57 cm - variabel veränderbar durch verschiedene Topper!

# MONDO®

SCHÖNE MÖBEL. SCHÖNER LEBEN.



www.mondo-moebel.de

## • QUALITÄT

Der Name MONDO steht für zuverlässige Qualität. In Material, Verarbeitung, Funktion und Design folgt die gehobene Einrichtungsmarke seit vielen Jahren kontrollierten Qualitätsmaßstäben. Über die Sicherung der strengen Richtlinien wachen erfahrene MONDO Qualitätsbeauftragte. Die geprüfte Qualität jedes einzelnen Möbels ist mit einer 5-Jahres-Garantie verbrieft. Das garantieren wir als Ihr MONDO Fachhändler.

## • DESIGN

Alle Designs von MONDO sind exklusiv. Sie werden von renommierten Designern und Kreativen mit viel Gefühl für die Marke entwickelt. MONDO Möbel zeichnen sich durch eine hohe Wertigkeit, emotionale Wärme, planbare Individualität und perfektionierte Funktionalität im Sinne unserer Kunden aus.

MONDO erhalten Sie nur bei uns und in ausgewählten führenden Einrichtungshäusern.

**WWW.MONDO-MOEBEL.DE**



### INTERNATIONALE TOP-DESIGNER

Viele kreative Köpfe stehen hinter dem exklusiven Design von MONDO.  
Die Designer von links nach rechts:  
Kurt Beier, K. W. Göcke, Ute Bröker.

