

# Möbel LETZ

*Finden und Wohlfühlen*



## Typenplan

Pelagio Lazyline von MONDO - Funktionssessel anthrazit

### **Wichtiger Hinweis für Sie**

Etwaige Hinweise des Herstellers in dieser Produktinformation, die sich auf die Gewährleistung beziehen, haben für Sie keinerlei Bindungswirkung und können von Ihnen ignoriert werden. Ihre gesetzlichen Gewährleistungsrechte als Verbraucher uns gegenüber, als Ihrem Verkäufer, werden dadurch in keiner Weise berührt oder eingeschränkt. Sie können sich wegen aller Mängel jederzeit an uns wenden. Darüber hinaus gehende Herstellergarantien bleiben natürlich unberührt. Dieser Artikel wird hergestellt von Steinpol Central Services Sp.z o.o., ul. Fabryczna 13, 69-110 Rzepin, Polen, polsteria@steinpol.com.pl

Möbel Letz GmbH  
Am Gewerbepark 11  
06895 Zahna-Elster

Tel.: 035383 - 6018 50

Fax.: 035383 - 6018 17

# MONDO<sup>®</sup>

Pelagio Lazyline



## Das bietet MONDO Pelagio Lazyline:

- GESTELL:** Stahlrohrrahmen
- UNTERFEDERUNG SITZ:** Stahlwellen - Federn
- SITZKOMFORT:** standardmäßig: PUR-Schaum      alternativ: Federkern gegen Aufpreis  
Bitte immer angeben, ansonsten wird standardmäßig PUR-Schaum geliefert.  
Bei Sitzkomfort Federkern erhöht sich die Sitzhöhe um zusätzlich ca. 1cm.
- POLSTERUNG RÜCKEN UND ARMTEIL:** Polyätherschaum
- AUFSTEHILFE:** Max. Belastbarkeit 160 kg
- KONTRASTNAHT:** Nur auf Kundenwunsch!  
Kontrastnähte nur in Farbe beige oder braun bei allen Stoffen und Ledern möglich.  
Bitte immer angeben, ansonsten wird Ton in Ton geliefert!
- KOPFTEILVERSTELLUNG:** generell mit stufenlos höhenverstellbarer Kopfstütze (ca. 13 cm) ausgestattet.  
Neigungsverstellung mittels Rasterbeschlag.
- ERGONOMIEMATRIX:** Für jede Körpergröße der passende Sessel.  
Neun Ergonomiegrößen preisgleich lieferbar.

3 Sitzhöhen: 48 / 50 / 52 cm  
3 Sitztiefen: 51 / 54 / 56 cm

		Sitztiefe		
		51 cm	54 cm	56 cm
Sitzhöhe	48 cm	<b>S1</b>	<b>S2</b>	<b>S3</b>
	50 cm	<b>M1</b>	<b>M2</b>	<b>M3</b>
	52 cm	<b>L1</b>	<b>L2</b>	<b>L3</b>

- WELLENBILDUNG:** Wellenbildung gehört zur legeren Verarbeitung.
- MAßE:** Die genannten Maße sind ca. und in cm. Verarbeitungsbedingte Abweichungen, die dem technischen Fortschritt dienen, behalten wir uns vor.
- PIKTOGRAMME:** Die Piktogramme im Preisblatt sind schematisch und können von der Wirklichkeit abweichen. Setzen Sie sich bitte bei Unklarheiten mit Ihrem Innen- oder Außendienst in Verbindung.



## Qualität

Hochwertige Materialien, sorgfältige Verarbeitung und intelligente Funktionen garantieren Ihnen dauerhaften Komfort. Innovative Techniken, zeitgemäßes Design und funktionelle Detaillösungen belegen den hohen Anspruch von MONDO.



## **FUNKTIONSBESCHREIBUNG:**

### **GRUNDVERSION:**

#### **Funktion manuell mit Gasdruck:**

Manuelle Verstellung der Fußstütze mit Xtra langem Fussteil. Verstellung der Rückenlehne durch innenliegenden Bedienhebel. Durch leichten Körperdruck stufenlos verstellbar bis zur Liegeposition. Kopfteilverstellung generell mit stufenlos höhenverstellbarer Kopfstütze (ca. 13 cm) ausgestattet. Neigungsverstellung mittels Rasterbeschlag.

### **Komfortfunktionen und Zusatzausstattungen gegen Aufpreis:**

#### **Funktion 3-motorisch Herz-Waage:**

Getrennte oder synchrone Verstellung der Fußstütze und Rückenlehne zur Liegeposition durch 2 E-Motoren. Separat verstellbare Sitzneigung durch 1 E-Motor.

Die Herz-Waage Position wird durch Ausfahren aller 3 E-Motoren erreicht.

Bei der Herz-Waage Funktion ist automatisch immer das mitlaufende Armteil integriert.

Auch mit Akku lieferbar.

Aufgrund der technischen Gegebenheiten erhöht sich bei der Herz-Waage Funktion die Sitzhöhe, Sitztiefe und Sitzneigung um ca. 1 cm.

Als Herz-Waage Position bezeichnet man die Liegeposition, in der die Fußspitzen höher gelagert sind als das Herz. Herz und Kreislauf werden so entlastet.

Die Durchblutung verbessert sich und der Körper kann entspannen.

Müde, schwerere Beine können sich regenerieren, da das Venensystem entlastet wird.

#### **Funktion 3-motorisch Herz-Waage und Aufstehhilfe:**

Getrennte Verstellung der Fußstütze und Rückenlehne bis zur Liegeposition durch 2 E-Motoren.

Separat verstellbare Sitzneigung durch 1 E-Motor.

Die Herz-Waage Position wird durch Ausfahren aller 3 E-Motoren erreicht.

Bei der Herz-Waage Funktion ist automatisch immer das mitlaufende Armteil integriert.

Zusätzlich ausgestattet mit Aufstehhilfe.

Auch mit Akku lieferbar.

Aufgrund der technischen Gegebenheiten erhöht sich bei der Herz-Waage Funktion die Sitzhöhe, Sitztiefe und Sitzneigung um ca. 1 cm.

#### **Höhenverstellbare Kopfteilverstellung motorisch:**

Stufenlose Verstellung des Kopfteiles durch einen E-Motor um ca. 13 cm.

Zusätzlich manuelle Neigungsverstellung mittels Rasterbeschlag.

Durch einen integrierten automatischen Klemmschutz garantiert die Kopfstütze absolute Sicherheit beim Herunterfahren. Wird die Kopfstütze durch einen Gegenstand beim Herunterfahren blockiert, bleibt sie automatisch stehen. Dadurch können Verletzungen vermieden werden. Die motorische Kopfteilverstellung ist nur in Verbindung mit den motorischen Funktionen bestellbar.

## FUNKTIONSBESCHREIBUNG:

### Akku aussenliegend aufsteckbar:

Vor Gebrauch ist der Akku einmal vollständig aufzuladen.

Der Akku wird im Rücken waagrecht aufgesteckt und dann einmal um 90 Grad im Uhrzeigersinn gedreht.

Somit ist der Akku aktiviert und funktionsfähig. So ist eine kabellose Bedienung gewährleistet.

Im Gebrauch ist zu beachten, dass sobald der Akku summt, er sofort aufgeladen werden muss.

Das Aufladen muss mit dem mitgelieferten Ladegerät erfolgen.

### Wechselakku:

Zusätzlich besteht die Möglichkeit einen Wechselakku zu bestellen. Dieser ist bestellbar als Typ 0671

(siehe letzte Seite der Modelltypen in der Preisliste)

## FUNKTIONSBESCHREIBUNG/-DARSTELLUNG:

### Funktion: mitlaufendes Armteil in Kombination mit motorischen Funktionen

Beim Herausfahren der Fußstütze senken sich gleichzeitig die Armteile in eine bequeme Komfortposition ab.



## FUNKTIONEN

- \*Funktion manuell mit Gasdruck
- \*Funktion 3-motorisch Herz-Waage
- \*Funktion 3-motorisch Herz-Waage und Aufstehhilfe
- \*Höhenverstellbare Kopfteilverstellung motorisch (gegen Aufpreis)
- \*Akku aussenliegend aufsteckbar (gegen Aufpreis)
- \*Wechselakku
- \*Funktion mitlaufendes Armteil



Funktion manuell mit Gasdruck



Funktion 3-motorisch Herz-Waage



Funktion 3-motorisch Herz-Waage und Aufstehhilfe



Höhenverstellbare Kopfteilverstellung motorisch



Funktion mitlaufendes Armteil



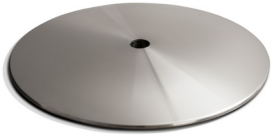
Akku aussenliegend aufsteckbar  
Wechselakku

### Motorische Bedienung:

Handschalter



## FÜßE



**DT 1 Drehteller Metall**

**Lieferbare Farben:**

- Edelstahl
- schwarz matt lackiert



**DT 2 Drehteller Holz**

**Lieferbare Beiztonfarben:**

buche erle, nussbaum hell, wenge

**Lieferbare Beiztonfarben gegen Aufpreis:**

Kernbuche, Eiche geölt, Eiche bianco



**DT 6 Drehteller Stern**

**Lieferbare Farben:**

- chrom hochglanz
- Edelstahl gebürstet
- schwarz matt lackiert

**Farbe Bedienhebel:**

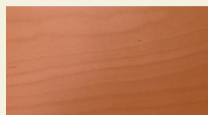
Bei Funktion manuell mit Gasdruck.

Bei Fussvarianten in der Farbe schwarz wird der Bedienhebel auch in der Farbe schwarz geliefert.

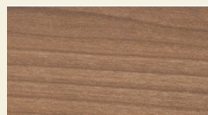
Bei allen anderen Fussvarianten wird der Bedienhebel immer chromfarbig geliefert.

## HOLZFARB TÖNE

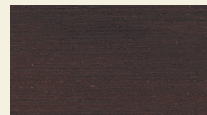
**Beiztonfarben:**



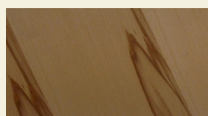
Buche Erle



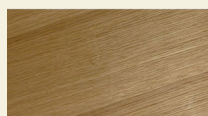
Nussbaum hell



Wenge





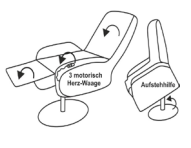
Kernbuche



Eiche geölt



Eiche bianco

	1	2	3	
				
	<b>Drehstuhl manuell mit Gasdruck</b>	<b>Drehstuhl mit Funktion 3-motorisch Herz-Waage</b>	<b>Drehstuhl mit Funktion 3-motorisch Herz-Waage und Aufstehhilfe</b>	
<b>Typ-Nr.</b>	<b>1222</b>	<b>1222_3M.HW</b>	<b>1222_3M.HW.ASH</b>	
B/H/T in cm (H in Abhängigkeit Sitzhöhe Ergonomie S1 - L3)	<b>74 x 103/116 - 107/120 x 85</b>			
Sitztiefe in cm	<b>51 / 54 / 56</b>			
Sitzhöhe in cm (Bei Federkern erhöht sich um ca. 1 cm)	<b>48 / 50 / 52</b>			
Sitzbreite in cm	<b>51</b>			
Liegelänge in cm - bei Sitztiefe 51 cm	<b>166 - 179</b>			
Liegelänge in cm - bei Sitztiefe 54 cm	<b>169 - 182</b>			
Liegelänge in cm - bei Sitztiefe 56 cm	<b>171 - 184</b>			


Stoffgruppe B (PG 01)				
Stoffgruppe B1 (PG 02)				
Stoffgruppe B2 (PG 03)				
Stoffgruppe C (PG 04)				
Stoffgruppe D (PG 05)				
Stoffgruppe E (PG 06)				
Stoffgruppe F (PG 07)				
Stoffgruppe I (PG 12)				
Leder Punch				
Leder LL Duca				
Leder Rancho				
Leder LL Nubia, LL Dolcia, LL Evita				
Leder Reno				

**Komfortfunktionen und Zusatzausstattungen gegen Aufpreis:**

<b>Höhenverstellbare Kopfteilverstellung motorisch, Typ 0366 (FUNK0366)</b>	--			
<b>Akku aussenliegend aufsteckbar, Typ 0370 (FUNK0386)</b>	--			
<b>DT 2 Drehteller Kernbuche / Eiche geölt / Eiche bianco, Typ 0204 (FAR0059 / FAR 0060 / FAR 0070)</b>				
<b>Federkern, Typ 0310 (SITZKOM0005)</b>				



Farb- und Modellabweichungen bzw. die Korrektur von irrtümlichen Angaben behalten wir uns vor.

	4
	
	<b>Wechselakku</b>
<b>Typ-Nr.</b>	<b>0671</b>
B/H/T in cm	9 x 14 x 4
Zubehörteil	

# MONDO®

## Design

Jedes MONDO Design ist exklusiv und wird von renommierten Designern und Kreativen mit viel Gefühl für die Marke entwickelt. Schließlich geht es am Ende um die Frage, wer bei Dir einziehen darf.

Wir legen besonderen Wert darauf, dass Deine Möbel perfekt zu Dir passen und Dein Zuhause zu einem Teil von Dir machen. Neben höchster Qualität und perfekter Funktionalität achten wir deshalb besonders auf planbare Individualität und emotionale Wärme in unseren Designs.

MONDO ist exklusiv in ausgewählten führenden Einrichtungshäusern in Deiner Nähe erhältlich.

Hinter den exklusiven Designs von MONDO stecken viele kreative Köpfe:



Kurt Beier



K. W. Göcke



Ute Bröker

## Qualität

Der Name MONDO steht für zuverlässige Qualität, die Dir lange erhalten bleibt. Wir legen größten Wert auf Hochwertigkeit in Material, Verarbeitung, Funktion und Design. Jedes Möbelstück wird sorgfältig kontrolliert, um sicherzustellen, dass es all unsere strengen Richtlinien erfüllt. Wir sind sogar so überzeugt, dass wir Dir auf jedes Stück fünf Jahre Garantie bieten.



Abonniert unseren Newsletter für Trends, Aktionen & Inspirationen.

[www.mondo-moebel.de/newsletter](http://www.mondo-moebel.de/newsletter)