

Möbel LETZ

Finden und Wohlfühlen



Typenplan

Barell von MONDO - Boxspringbett Almeria moonlight-ocean

Wichtiger Hinweis für Sie

Etwaige Hinweise des Herstellers in dieser Produktinformation, die sich auf die Gewährleistung beziehen, haben für Sie keinerlei Bindungswirkung und können von Ihnen ignoriert werden. Ihre gesetzlichen Gewährleistungsrechte als Verbraucher uns gegenüber, als Ihrem Verkäufer, werden dadurch in keiner Weise berührt oder eingeschränkt. Sie können sich wegen aller Mängel jederzeit an uns wenden. Darüber hinaus gehende Herstellergarantien bleiben natürlich unberührt. Dieser Artikel wird hergestellt von Lück GmbH & Co. KG, Vennweg 22, 46395 Bocholt, Deutschland, info@lueck.de

Möbel Letz GmbH
Am Gewerbepark 11
06895 Zahna-Elster

Tel.: 035383 - 6018 50

Fax.: 035383 - 6018 17

MONDO[®]

Barell



Das bietet MONDO Barell:

- 24 verschiedene Kopfteile
- Kopfteilhöhen zwischen 82 cm und 134 cm
- verschiedene Boxenvarianten inkl. Bettkasten und Elektroboxen
- Boxen mit Bonell- oder Taschenfederkernen
- Fußhöhen zw. 4 und 14 cm
- Unterschiedliche Fusspositionen wählbar
- Schwebende Optik nachträglich montierbar
- Hochwertige Boxspringmatratzen mit 500 – 1000 Federn (pro 2 m²)
- verschiedene Topper
- Ergo – Unterstützung im Premium Topper
- Passende Beistellmöbel
- 20 verschiedene Stoffarten mit über 150 Farben



Qualität

Hochwertige Materialien, sorgfältige Verarbeitung und intelligente Funktionen garantieren dauerhaften Komfort. Innovative Techniken, zeitgemäßes Design und funktionelle Detaillösungen belegen den hohen Anspruch von MONDO.

www.mondo-moebel.de



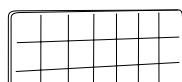
FUSSTEILE



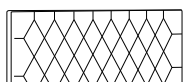
Sao Carlos

Höhe ca. 80 cm

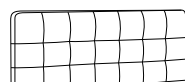
Tiefe ca. 7 cm



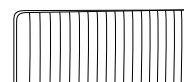
Almeria



Alicante



Leeds



Madrid

Höhe ca. 70 cm

70 cm

70 cm

70 cm

70 cm

Tiefe ca. 10 cm

10 cm

10 cm

10 cm

10 cm



Fußteil Almeria



Fußteil Alicante



Fußteil Leeds



Fußteil Madrid

ELEKTRISCHE BOXEN FÜR BOXSPRINGBETTEN



Box 10 TFK EL



Box 20 TFK EL



Box 25 IEL

mit Taschenfederkern,
2-fach motorisch
verstellbar

mit Taschenfederkern,
2-fach motorisch
verstellbar

mit Taschenfederkern,
2-fach motorisch
verstellbar

Wangenhöhe ca.

23 cm

33 cm

27 cm

Gesamthöhe ca.

37 cm (Füße 20)

47 cm (Füße 20)

41 cm (Füße 20)

33 cm (Füße 10)

43 cm (Füße 10)

37 cm (Füße 10)

37 cm (Füße 30)

31 cm (Füße 30)

Aufpreise allgemein

Überlänge 210/220 cm

TFK 1000 (je Box)

Abschlag Bonell

Kabelfernbedienung

Funk-Memory-
Fernbedienung (je Box)

4-seitig-bezogen

Stoff U-Magic (je Box)
(zzgl. zu SG2)

Hinweis

FÜSSE

Füße 4 cm Höhe



- 30-1** Holz Wenge
- 30-3** Holz Buche

Füße 10 cm Höhe



- 10-1** Holz Wenge
- 10-3** Holz Buche
- 10-6** Holz Wildeiche



- 10-5** Stahl verchromt



- 10-7** Stahl matt schwarz



- 10-16** Holz Wenge mit Intarsie
- 10-61** Holz Buche mit Intarsie

Stützfüße für schwebende Optik



- 30-4** 4 cm - Holz Wenge
- 10-4** 10 cm - Holz Wenge
- 20-30** 14 cm - Holz Wenge

Füße 14 cm Höhe



- 20-1** Holz Wenge



- 20-3** Holz Buche
- 20-23** Holz Wenge



- 20-7** Stahl verchromt
- 20-27** Stahl matt schwarz



- 20-8** Stahl verchromt
- 20-38** Stahl matt schwarz



- 20-9** Stahl schwarz



- 20-15** Stahl verchromt
- 20-16** Stahl schwarz



- 20-17** Stahl verchromt
- 20-37** Stahl matt schwarz



- 20-18** Stahl matt schwarz
- 20-28** Stahl verchromt



- 20-42** Stahl verchromt
- 20-52** Stahl matt schwarz

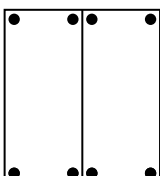


- 20-51** Stahl matt schwarz

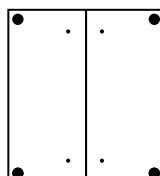


- 20-53** Stahl matt schwarz
- 20-96** Stahl verchromt

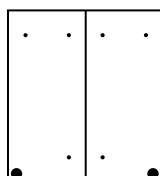
Montagepunkte



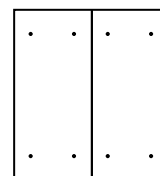
- 1) Standard**
Montage der Füße an allen Ecken



- 2) Standard**
Montage der Füße vorn außen, versteckte Füße innen



- 3) Design**
2 Fußvarianten in Kombination, Montage vorn außen, versteckte Füße innen



- 4) Schwebende Optik**
versteckte Füße
20-30(x), 14 cm
30-4, 4 cm
10-4, 10 cm

ZUBEHÖR

Für Kopfteile

Überwurfkissen	Stoffgruppe 1 - 60 cm Stoffgruppe 2 - 60 cm
Überwurfkissen versteppt (Rauten- oder Pfeifensteppung)	Stoffgruppe 1 - 60 cm Stoffgruppe 2 - 60 cm

Für Matratzen

Ersatz-Kerne	70 % vom EK (Stoffgruppe 1)
Ersatz-Hülle	40 % vom EK (jeweilige Stoffgruppe - Farbabweichung möglich)

Für Boxen

Handschalter	mit Kabel und LED-Beleuchtung
Funk Memory Fernb.	Funk-Fernbedienung mit 3 Speicherplätzen
Dual Sync Kabel	für Synchronschaltung von 2 EL-Boxen (SMART)
Seitenbügel	zur seitlichen Befestigung für Box 10/20 EL/30 iEL - Stoff bezogen
Krokodilverbinder	Set = 2 Verbinder (1 x rechts / 1 x links)
Husse für Box 20 neutral/ Box 12 neutral	Stoffgruppe 1 Stoffgruppe 2

Für Bettrahmen LR/PB (Nachkauf)

Bettkasten	Breite 80/90/100/120 (1 Platte) Breite 140/160/180/200 (2 Platten)
------------	---

Stoff

Laufmeter Stoff	Stoffgruppe 1 - nur volle Meter, Nutzbreite ca. 140 cm Stoffgruppe 2 - nur volle Meter, Nutzbreite ca. 140 cm
-----------------	--

Lieferung

Vertragen bis zur Verwendungsstelle inkl. Aufbau



MATRATZEN



TFK 500



TFK 1000

Härtegrad	H2, H3 und H4	H2, H3 und H4
Höhe ca.	19 cm	19 cm
Kern	500er Tonnentaschenfederkern mit 7 ergonomischen Liegezonem, beidseitig mit atmungsaktiver Auflage aus Kaltschaum	1000er Tonnentaschenfederkern mit 7 ergonomischen Liegezonem, beidseitig mit atmungsaktiver Auflage aus Kaltschaum
Bezug	Liegefläche aus verstepptem Doppeltuch 53,5% Polyester, 45% Tencel, 1,5% Elasthan	Liegefläche aus verstepptem Doppeltuch 53,5% Polyester, 45% Tencel, 1,5% Elasthan
Bezug abnehmbar und waschbar	✓	✓

Aufpreise allgemein

Überlänge 210/220 cm

Stoff U-Magic
(je Matratze) (SG2+)

PARTNERMATRATZE ab 160 cm Breite bis 280 cm Breite

Lieferbar nur mit gleichen Kernqualitäten in unterschiedlichen Härtegraden in einem Bezug

TFK 500 - H x
TFK 500 - H y

TFK 1000 - H x
TFK 1000 - H y

Farb- und Modellabweichungen bzw. die Korrektur von irrtümlichen Angaben behalten wir uns vor.

	TFK 500 mit Zipptopper	TFK 1000 mit Zipptopper
Härtegrad	H2, H3 und H4	H2, H3 und H4
Höhe ca.	27 cm mit DT-Topper 30 cm mit Premium Topper	
Kern	500er Tonnentaschen- federkern mit 7 ergo- nomischen Liegezo- nen, beidseitig mit atmungs- aktiver Auflage aus Kaltschaum	1000er Tonnentaschen- federkern mit 7 ergo- nomischen Liegezo- nen, beidseitig mit atmungs- aktiver Auflage aus Kaltschaum
Topper	Wahlweise mit DT-Topper (Kaltschaum, Viscoschaum und Soft-Therm) oder Premium-Topper (Gel-Aktiv, Kaltschaum H2/H3 und Kombi de Luxe)	
Bezug abnehmbar und waschbar	✓	✓



Lieferbar in den Breiten 80 – 280 cm

Aufpreise allgemein

Überlänge 210/220 cm

Stoff U-Magic
(je Matratze) (SG2+)

Zipptopper

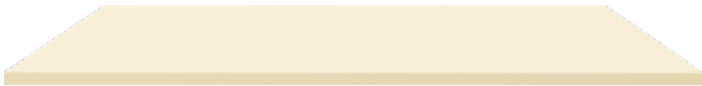
Split-Version nicht möglich

TOPPER 7 CM HÖHE



DT Kaltschaum

4 cm hohe Komfortauflage aus Kaltschaum.



DT Viscoschaum

4 cm hohe Komfortauflage aus Viscoschaum.



DT Soft-Therm

4 cm hohe Komfortauflage aus Soft-Thermschaum mit Rhombo-therm® Stanzung.



Bezug DT-Topper

Topper Basic

Kaltschaumtopper mit Klimaband und beidseitigem Einfassband

DT-Topper

Topper mit Klimaband und vierseitigem Reisverschluss

Höhe ca.

7 cm

7 cm

Kern

Kernhöhe 5 cm,
Kaltschaum

Kernhöhe 4 cm,
Kaltschaum
Viscoschaum
Soft-Therm mit

Rhomb-therm® Stanzung

Bezug

Doppeltuch 100% PES
- mit Wellensteppung

Doppeltuch aus 59% Polyester,
41% Baumwolle, versteppt

Bezug abnehmbar
und waschbar



	Basic	Kaltschaum	Viscoschaum	Soft-Therm
Breite (x 200 cm)	Medium	Medium	Soft	Soft
90 x 190 cm				
70				
80				
90				
100				
120				
140				
160				
180				
200				
240				
280				

Aufpreise allgemein

Überlänge 210/220 cm

Ergo

Ergo Sensitiv

Split (140-200 cm)

TOPPER 10 CM HÖHE



Premium Gel-Aktiv (Soft)

8 cm hohe Komfortauflage aus Gel-Aktiv Schaum.



Kombi de Luxe

8 cm hohe Komfortauflage aus je 4 cm Viscoschaum und Kaltschaum.



Premium Kaltschaum (Medium/Fest)

8 cm hohe Komfortauflage aus Kaltschaum. Wahlweise 2 Festigkeiten H2 Medium / H3 Fest.



Premium Kaltschaum (Medium) Ergo

8 cm hohe Komfortauflage aus Kaltschaum mit fester Einlage aus Kaltschaum. Sehr stabiler Liegekomfort durch Schultereinschnitte und starke Lordosenunterstützung.



Bezug Premium-Topper

Premium

Premium Komfort Topper mit Klimaband und vierseitigem Reisverschluss

Höhe ca.

10 cm

Kern

Kernhöhe jeweils 8 cm

Gel-Aktiv Schaum Soft

Kaltschaum Medium H2 oder Fest H3

Kombi de Luxe Viscoschaum/Kaltschaum

Bezug

Oberplatte: 72% Polyester, 27% Viskose, 1% Elastan
Unterplatte: 76% Polyester, 24% Lyocell

Bezug abnehmbar und waschbar

✓ ✓ ✓ ✓

Breite (x 200 cm)

Gel-Aktiv **Kaltschaum** **Kaltschaum** **Kombi**
Soft Medium H2 Fest H3 de Luxe

90 x 190 cm

70

80

90

100

120

140

160

180

200

240

280

Aufpreise allgemein

Überlänge 210/220 cm

Ergo

Ergo Sensitiv

Split (140 - 200 cm)

MONDO Barell

Farb- und Modellabweichungen bzw. die Korrektur von irrümlichen Angaben behalten wir uns vor.

MONDO®



Kissen
40 x 40 cm

Nackenrolle
Breite ca. 85 cm /
Ø ca. 15 cm



Hocker 3
eckig



Sitzhocker
rund



Nachtkonsole
mit Glasplatte

BEISTELLMÖBEL



Nachtkonsole

mit Glasplatte
Höhe 50 cm
Breite 45 cm
Tiefe 45 cm



Nachtkonsole XL

mit Glasplatte
Höhe 60 cm
Breite 45 cm
Tiefe 45 cm



Kissen-Set

je 1 Kissen
in einer Farbe
Set je 1 x 40 x 40,
50 x 50, 40 x 60 cm



Nackenrolle

Breite ca. 85 cm
Ø ca. 15 cm



Betttruhe

mit Gasdruckfeder
Höhe 58 cm
Tiefe 50 cm



Betttruhe mit Füßen

mit Gasdruckfeder
Höhe 39 cm
+ Fußhöhe = Gesamthöhe, Tiefe 50 cm



Kissen

je 2 Stk.
in einer Farbe



Plaid

Tiefe ca. 52 cm

Hinweis

ggf. Aufpreise für Füße



Hocker 1
dreieckig

Höhe ca. 44 cm
Breite ca. 45 cm
Tiefe ca. 45 cm



Hocker 2
rund

Höhe ca. 42 cm
Ø ca. 42 cm



Hocker 3
eckig

Höhe ca. 43 cm
Breite ca. 66 cm
Tiefe ca. 66 cm



Hocker 4
rund

Höhe ca. 42 cm
Ø ca. 62 cm



Sitzwürfel
eckig

Höhe ca. 50 cm
Breite 45 cm
Tiefe 45 cm



Sitzhocker
rund

Höhe ca. 50 cm
Ø ca. 40 cm

mit Glasplatte

mit Glasplatte,
inkl. Gürtel (schwarz)

Keder farblich absetzbar

mit Glasplatte

Aufpreis Tablett (rund)
Wildeiche
Wenge:

Farb- und Modellabweichungen bzw. die Korrektur von irrtümlichen Angaben behalten wir uns vor.



Nachtkonsole 1

- Wildeiche -

mit 1 Schublade
Höhe ca. 51 cm
Breite ca. 40 cm
Tiefe ca. 40 cm

Schubladenhöhe ca. 11 cm



Nachtkonsole 2

- Wildeiche -

mit 2 Schubladen
Höhe ca. 51 cm
Breite ca. 40 cm
Tiefe ca. 40 cm

Schubladenhöhe ca. 11 cm



Nachtkonsole 3

- Weiß -

mit 2 Fächern
Höhe ca. 51 cm
Breite ca. 40 cm
Tiefe ca. 40 cm

Regalhöhe ca. 11 cm



Nachtkonsole mit Schubladen

- schmal -

mit 2 Schubladen
Höhe ca. 44 cm (ohne Füße)
+ Fußhöhe = Gesamthöhe,
Breite ca. 42 cm
Tiefe ca. 45 cm
Schubladenhöhe ca. 16 cm



Nachtkonsole mit Schubladen

- breit -

mit 2 Schubladen „Push-to-open“
Höhe ca. 44 cm (ohne Füße)
+ Fußhöhe = Gesamthöhe,
Breite ca. 65 cm
Tiefe ca. 45 cm
Schubladenhöhe ca. 16 cm

Push-to-open

Klassisch

Hinweis

inklusive Licht und USB-Anschluss,
ggf. Aufpreise für Füße

inklusive Licht und USB-Anschluss,
ggf. Aufpreise für Füße

MONDO Barell

Farb- und Modellabweichungen bzw. die Korrektur von irrtümlichen Angaben behalten wir uns vor.

MONDO®



Hocker 1
dreieckig



Sitzwürfel
eckig



Hocker 4
rund



Hocker 2
rund



Bettruhe
mit Füßen 20-8



Nachtkonsole
schmal

MONDO®

Design

Jedes MONDO Design ist exklusiv und wird von renommierten Designern und Kreativen mit viel Gefühl für die Marke entwickelt. Schließlich geht es am Ende um die Frage, wer bei Dir einziehen darf.

Wir legen besonderen Wert darauf, dass Deine Möbel perfekt zu Dir passen und Dein Zuhause zu einem Teil von Dir machen. Neben höchster Qualität und perfekter Funktionalität achten wir deshalb besonders auf planbare Individualität und emotionale Wärme in unseren Designs.

MONDO ist exklusiv in ausgewählten führenden Einrichtungshäusern in Deiner Nähe erhältlich.

Hinter den exklusiven Designs von MONDO stecken viele kreative Köpfe:



Kurt Beier



K. W. Göcke



Ute Bröker

Qualität

Der Name MONDO steht für zuverlässige Qualität, die Dir lange erhalten bleibt. Wir legen größten Wert auf Hochwertigkeit in Material, Verarbeitung, Funktion und Design. Jedes Möbelstück wird sorgfältig kontrolliert, um sicherzustellen, dass es all unsere strengen Richtlinien erfüllt. Wir sind sogar so überzeugt, dass wir Dir auf jedes Stück fünf Jahre Garantie* bieten.



Abonniert unseren Newsletter für Trends, Aktionen & Inspirationen.

www.mondo-moebel.de/newsletter

*Es gelten die aktuellen Garantiebedingungen unter: www.mondo-moebel.de/garantie
Modell-, Farb- und Maßabweichungen bleiben vorbehalten. Für Druckfehler übernehmen wir keine Haftung.