

# Möbel LETZ

*Finden und Wohlfühlen*



## Typenplan

Bravery von vito - Ecksofa hellgrau

### **Wichtiger Hinweis für Sie**

Etwaige Hinweise des Herstellers in dieser Produktinformation, die sich auf die Gewährleistung beziehen, haben für Sie keinerlei Bindungswirkung und können von Ihnen ignoriert werden. Ihre gesetzlichen Gewährleistungsrechte als Verbraucher uns gegenüber, als Ihrem Verkäufer, werden dadurch in keiner Weise berührt oder eingeschränkt. Sie können sich wegen aller Mängel jederzeit an uns wenden. Darüber hinaus gehende Herstellergarantien bleiben natürlich unberührt. Dieser Artikel wird hergestellt von Matex, Przemyslowa 1, 62330 Nekla, Polen, kundendienst@matex-polstermoebel.com.pl

Möbel Letz GmbH  
Am Gewerbepark 11  
06895 Zahna-Elster

Tel.: 035383 - 6018 50

Fax.: 035383 - 6018 17



# BRAVERY





## BRAVERY

- Gestell aus Hartholz, Spanplatte und andere Holzwerkstoffe
- Kaltschaum auf Nosagfederung
- Metallfüße in schwarz
- Rücken echt bezogen
- Inklusive manueller Kopfteilverstellung
- Liegefläche der Bettfunktion echt bezogen
- Gegen Aufpreis können Seitenteile ohne Armteil (...BB - frei gestellt) echt bezogen werden.



## QUALITÄT

VITO Möbel erfüllen höchste Qualitätsanforderungen. Eigene VITO Qualitätsbeauftragte stellen die hohen Qualitätsstandards sicher.



Wir garantieren Qualität!

# BRAVERY



## mögliche Abkürzungen der Typenbezeichnung

- .. L links
- .. R rechts
- .. 3 Sofa 3-sitzig
- .. 2 Sofa2- sitzig
- .. 1 Element / Sessel
  
- .. E Ecke ohne Relaxfunktion
  
- .. F Funktion
- .. BB ohne Armteil
  
- .. OTT Ottomane mit AL. Rechts o. Links
- .. M Motor (elekt. Vorziehsitz)

### Gestell :

Hartholz, Spanplatte und andere Holzwerkstoffe

### Federung :

Kaltschaum auf Nosagfederung

### Füße :

Metall:schwarz

### Sonstiges :

Alle Typen sind im Rücken komplett echt bezogen, incl.Kopfteilverstellung  
 Die Liegefläche bei den Funktionen echt bezogen werden  
 Gegen Aufpreis können Seitenteile ohne Armteil (...BB - frei gestellt) echt bezogen werden.

### Bezugstoffe :

**Modell ist einfarbig lieferbar / Ausnahme Zierkissen, in Crodstoff bestellbar**

Bitte geben Sie bei der Ihrer Bestellung unbedingt folgende Informationen an:

Modellname

Typenbezeichnung

Bei Stoffkombination bitte genau angeben, welcher Stoff für Sitz+Korpus und für Zierkissen sein soll

## Vorzugskombinationen:

Massangabe ca. in cm	Breite	Höhe	Tiefe	Sitzhöhe	Liegefläche	Stellfläche
3FMAL-1OTTR	-	81 / 93 cm	112 cm	43 cm	243 x 94 cm	300 x 175 cm

Modell	Zusammenstellung	Stoff Nummer	Stoffgruppe
	3FMAL-1OTTR	6152/731-Zierkissen	VI
	3L-1OTTR	6152/731-Zierkissen	VI

Warentypische Eigenschaften der hergestellten Möbel sind auf die Charakteristik des Produktes zurückzuführen und stellen somit keine Beanstandungsgrundlage dar. Das Ausrichten und Aufklopfen der Polstergarnitur ermöglicht die Langlebigkeit einer Polstergarnitur.

Alle Maße sind ca. Angaben und unterliegen produktionsbedingten Toleranzen. Die abgebildeten Modelle und Skizzen sind unverbindlich und können sich ändern !

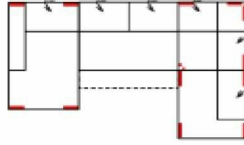


# BRAVERY

**Artikelbezeichnung**

**10TTL-3FMBB-E-OTTR**

Vorzugskombination  
(incl. 4 Zierkissen)

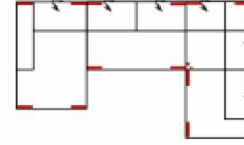


mit elektrischem Vorziehsitz

Breite	-
Höhe	81 / 93 cm
Tiefe	-
Sitzhöhe	43 cm
Sitztiefe	-
Liegefläche	306 x 94 cm
Stellfläche	175 x 385 x 224 cm
Stoffgruppe VI	
Stoffgruppe VII	
Stoffgruppe VIII	

**10TTL-3BB-E-OTTR**

Vorzugskombination  
(incl. 4 Zierkissen)

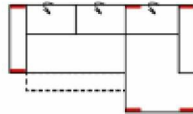


Breite	-
Höhe	81 / 93 cm
Tiefe	-
Sitzhöhe	43 cm
Sitztiefe	-
Liegefläche	-
Stellfläche	175 x 385 x 224 cm
Stoffgruppe VI	
Stoffgruppe VII	
Stoffgruppe VIII	

**Artikelbezeichnung**

**3FMAL-10TTR**

Vorzugskombination  
(incl. 2 Zierkissen)

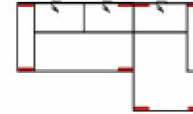


mit elektrischem Vorziehsitz

Breite	-
Höhe	81 / 93 cm
Tiefe	-
Sitzhöhe	43 cm
Sitztiefe	-
Liegefläche	243 x 94 cm
Stellfläche	300 x 175 cm
Stoffgruppe VI	
Stoffgruppe VII	
Stoffgruppe VIII	

**3L-10TTR**

Vorzugskombination  
(incl. 2 Zierkissen)

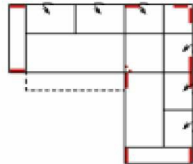


Breite	-
Höhe	81 / 93 cm
Tiefe	-
Sitzhöhe	43 cm
Sitztiefe	-
Liegefläche	-
Stellfläche	300 x 175 cm
Stoffgruppe VI	
Stoffgruppe VII	
Stoffgruppe VIII	

**Artikelbezeichnung**

**3FMAL-E-2R**

Vorzugskombination  
(incl. 3 Zierkissen)

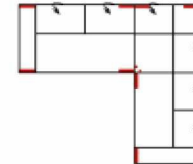


mit elektrischem Vorziehsitz

Breite	-
Höhe	81 / 93 cm
Tiefe	-
Sitzhöhe	43 cm
Sitztiefe	-
Liegefläche	224 x 94 cm
Stellfläche	300 x 262 cm
Stoffgruppe VI	
Stoffgruppe VII	
Stoffgruppe VIII	

**3L-E-2R**

Vorzugskombination  
(incl. 3 Zierkissen)

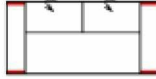


Breite	-
Höhe	81 / 93 cm
Tiefe	-
Sitzhöhe	43 cm
Sitztiefe	-
Liegefläche	-
Stellfläche	300 x 262 cm
Stoffgruppe VI	
Stoffgruppe VII	
Stoffgruppe VIII	

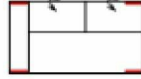
# BRAVERY

**Artikelbezeichnung**

**3**  
Sofa 3-sitzig  
(incl. 2 Zierkissen)



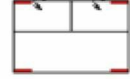
**3L**  
Sofa 3-sitzig  
Armlehne links  
(incl. 1 Zierkissen)



**3R**  
Sofa 3-sitzig  
Armlehne rechts  
(incl. 1 Zierkissen)



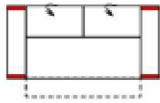
**3BB**  
Sofa 3-sitzig  
ohne Armlehnen  
(incl. 1 Zierkissen)



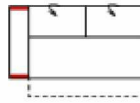
Breite	213 cm	188 cm	188 cm	161 cm
Höhe	81 / 93 cm	81 / 93 cm	81 / 93 cm	81 / 93 cm
Tiefe	112 cm	112 cm	112 cm	112 cm
Sitzhöhe	43 cm	43 cm	43 cm	43 cm
Sitztiefe	63 cm	63 cm	63 cm	63 cm
Liegefläche	-	-	-	-
Stellfläche	-	-	-	-
Stoffgruppe VI				
Stoffgruppe VII				
Stoffgruppe VIII				

**Artikelbezeichnung**

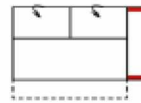
**3FM**  
Sofa 3-sitzig  
mit elektrischem Vorziehsitz  
(incl. 2 Zierkissen)



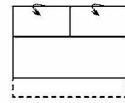
**3FMAL**  
Sofa 3-sitzig  
mit elektrischem Vorziehsitz  
Armlehne links (incl. 1 Zierkissen)



**3FMAR**  
Sofa 3-sitzig  
mit elektrischem Vorziehsitz  
Armlehne rechts (incl. 1 Zierkissen)



**3FMBB**  
Sofa 3-sitzig  
mit elektrischem Vorziehsitz  
ohne Armlehnen (incl. 1 Zierkissen)



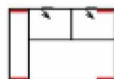
Breite	213 cm	188 cm	188 cm	161 cm
Höhe	81 / 93 cm	81 / 93 cm	81 / 93 cm	81 / 93 cm
Tiefe	112 cm	112 cm	112 cm	112 cm
Sitzhöhe	43 cm	43 cm	43 cm	43 cm
Sitztiefe	63 cm	63 cm	63 cm	63 cm
Liegefläche	161 x 94 cm	161 x 94 cm	161 x 94 cm	161 x 94 cm
Stellfläche	-	-	-	-
Stoffgruppe VI				
Stoffgruppe VII				
Stoffgruppe VIII				

**Artikelbezeichnung**

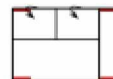
**2**  
Sofa 2-sitzig  
(incl. 1 Zierkissen)



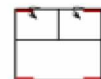
**2L**  
Sofa 2-sitzig  
Armlehne links  
(incl. 1 Zierkissen)



**2R**  
Sofa 2-sitzig  
Armlehne rechts  
(incl. 1 Zierkissen)



**2BB**  
Sofa 2-sitzig  
ohne Armlehnen  
(incl. 1 Zierkissen)



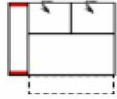
Breite	176 cm	150 cm	150 cm	123 cm
Höhe	81 / 93 cm	81 / 93 cm	81 / 93 cm	81 / 93 cm
Tiefe	112 cm	112 cm	112 cm	112 cm
Sitzhöhe	43 cm	43 cm	43 cm	43 cm
Sitztiefe	63 cm	63 cm	63 cm	63 cm
Liegefläche	-	-	-	-
Stellfläche	-	-	-	-
Stoffgruppe VI				
Stoffgruppe VII				
Stoffgruppe VIII				

Mehrpreis für Liegefläche/Seitenteile echt bezogen

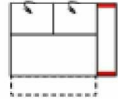
# BRAVERY

**Artikelbezeichnung**

**2FMAL**  
Sofa 2-sitzig  
mit elektrischem Vorziehsitz  
Armlehne links (incl. 1 Zierkissen)



**2FMAR**  
Sofa 2-sitzig  
mit elektrischem Vorziehsitz  
Armlehne rechts (incl. 1 Zierkissen)



**2FMBB**  
Sofa 2-sitzig  
mit elektrischem Vorziehsitz  
ohne Armlehnen (incl. 1 Zierkissen)



**1L**  
Element 1-sitzig  
Armlehne links  
(incl. 1 Zierkissen)



Breite
Höhe
Tiefe
Sitzhöhe
Sitztiefe
Liegefläche
Stellfläche

150 cm
81 / 93 cm
112 cm
43 cm
63 cm
123 x 94 cm
-

150 cm
81 / 93 cm
112 cm
43 cm
63 cm
123 x 94 cm
-

123 cm
81 / 93 cm
112 cm
43 cm
63 cm
123 x 94 cm
-

88 cm
81 / 93 cm
112 cm
43 cm
63 cm
-
-

Stoffgruppe VI
Stoffgruppe VII
Stoffgruppe VIII





**Artikelbezeichnung**

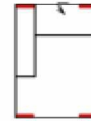
**1R**  
Element 1-sitzig  
Armlehne rechts  
(incl. 1 Zierkissen)



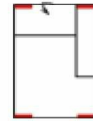
**1BB**  
Element 1-sitzig  
ohne Armlehnen  
(incl. 1 Zierkissen)



**1OTTL**  
Ottomane 1-sitzig  
Armlehne links  
(incl. 1 Zierkissen)



**1OTTR**  
Ottomane 1-sitzig  
Armlehne rechts  
(incl. 1 Zierkissen)



Breite
Höhe
Tiefe
Sitzhöhe
Sitztiefe
Liegefläche
Stellfläche

88 cm
81 / 93 cm
112 cm
43 cm
63 cm
-
-

61 cm
81 / 93 cm
112 cm
43 cm
63 cm
-
-

112 cm
81 / 93 cm
175 cm
43 cm
126 cm
-
-

112 cm
81 / 93 cm
175 cm
43 cm
126 cm
-
-

Stoffgruppe VI
Stoffgruppe VII
Stoffgruppe VIII





**Artikelbezeichnung**

**OTTL**  
Ottomane links  
(für L-Form Ecke nötig)  
(incl. 1 Zierkissen)



**OTTR**  
Ottomane rechts  
(für L-Form Ecke nötig)  
(incl. 1 Zierkissen)



**E**  
Ecke ohne  
Relaxfunktion  
(incl. 1 Zierkissen)



**HOCKER**  
Hocker



Breite
Höhe
Tiefe
Sitzhöhe
Sitztiefe
Liegefläche
Stellfläche

112 cm
81 / 93 cm
112 cm
43 cm
63 cm
-
-

112 cm
81 / 93 cm
112 cm
43 cm
63 cm
-
-

112 cm
81 / 93 cm
112 cm
43 cm
63 cm
-
112 x 112 cm

76 cm
43 cm
76 cm
43 cm
-
-
-

Stoffgruppe VI
Stoffgruppe VII
Stoffgruppe VIII





Mehrpreis für Seitenteile echt bezogen