

# Möbel LETZ

*Finden und Wohlfühlen*



## Typenplan

Comedor 3031 von MONDO - Esstisch mit schwarzem Gestell

### **Wichtiger Hinweis für Sie**

Etwaige Hinweise des Herstellers in dieser Produktinformation, die sich auf die Gewährleistung beziehen, haben für Sie keinerlei Bindungswirkung und können von Ihnen ignoriert werden. Ihre gesetzlichen Gewährleistungsrechte als Verbraucher uns gegenüber, als Ihrem Verkäufer, werden dadurch in keiner Weise berührt oder eingeschränkt. Sie können sich wegen aller Mängel jederzeit an uns wenden. Darüber hinaus gehende Herstellergarantien bleiben natürlich unberührt. Dieser Artikel wird hergestellt von MWA aktuell, Im Walsumer Esch 15-17, 49577 Ankum, Deutschland, [info@mwa-aktuell.com](mailto:info@mwa-aktuell.com)

Möbel Letz GmbH  
Am Gewerbepark 11  
06895 Zahna-Elster

Tel.: 035383 - 6018 50

Fax.: 035383 - 6018 17

# MONDO®

SCHÖNE MÖBEL. SCHÖNER LEBEN.



TYPENLISTE  
TISCHSYSTEM

COMEDOR

## QUALITÄT IM DETAIL

- Hochwertige Esstische mit Gestell- oder Mittelauszug in einem System
- 7 verschiedene Tischplatten-Größen
- Quadratische, runde, rechteckige oder bootsförmige Tische
- Vierfuß- und Säulentische
- 14 Untergestelle in verschiedenen Farb- und Materialausführungen
- Tischplatten in 21 verschiedenen Ausführungen erhältlich



## MODELLBESCHREIBUNG

MONDO COMEDOR ist ein umfangreiches Tischsystem, welches sowohl Tische mit Mittelauszug als auch Tische mit Gestellauszug bietet. Die Tischgestelle sind in Edelstahl oder schwarz gepulvert erhältlich.

Die rechteckigen, quadratischen, runden oder bootsförmigen Tischplatten in vielen verschiedenen Maßen und Ausführungen bieten für nahezu jede Wohnsituation die passende Lösung. Kombinieren Sie Untergestell und Tischplatte nach Belieben und gestalten Sie einen Tisch ganz nach Ihren persönlichen Vorstellungen.



## QUALITÄT

Hochwertige Materialien, sorgfältige Verarbeitung und intelligente Funktionen garantieren Ihnen dauerhaften Komfort. Innovative Techniken, zeitgemäßes Design und funktionelle Detaillösungen belegen den hohen Anspruch von MONDO.

TISCHGESTELLE UND GESTELLAUSFÜHRUNGEN

Gestelle ZET, YET, SET, RET, VET, GET & Q



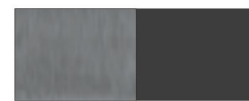
- STST  
Säule Edelstahl  
Bodenplatte Edelstahl



- BLST  
Säule schwarz gepulvert  
Bodenplatte Edelstahl



- BLBL  
Säule schwarz gepulvert  
Bodenplatte schwarz gepulvert



- STBL  
Säule Edelstahl  
Bodenplatte schwarz gepulvert










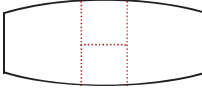







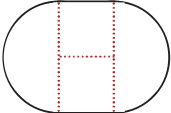
Tischgestelle XET, FET, Q2, Q3, Q4 und Vierfüßtische VK1, VK2



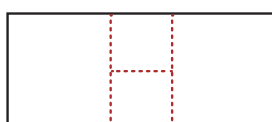
- ST  
Edelstahl



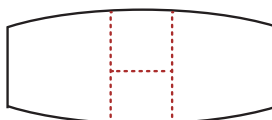
- BL  
schwarz gepulvert

 <b>Gestell VET</b>  <b>Gestell ZET</b>  <b>Gestell GET</b>  <b>Gestell YET</b>  <b>Gestell SET</b>  <b>Gestell XET</b>  <b>Gestell FET</b>  <b>Gestell RET</b>	<p><b>Säulentische mit Mittelauszug</b> ( Seite 5-6 )</p> <div style="display: flex; justify-content: space-around; align-items: center;"> <div style="text-align: center;">               Rechteckig         </div> <div style="text-align: center;">               Bootsförmig         </div> </div> <p style="text-align: right;">ca. 140 x 100 cm, ausziehbar auf ca. 190 cm              ca. 160 x 100 cm, ausziehbar auf ca. 210 cm              ca. 180 x 100 cm, ausziehbar auf ca. 240 cm</p>
 <b>Gestell VK1</b>	<p><b>Vierfüßtische mit Gestellauszug</b> ( Seite 7 )</p> <div style="display: flex; justify-content: space-around; align-items: center;"> <div style="text-align: center;">  </div> <div style="text-align: right;"> <p>ca. 110 x 70 cm, ausziehbar auf ca. 155 cm                      ca. 130 x 85 cm, ausziehbar auf ca. 190 cm                      ca. 140 x 100 cm, ausziehbar auf ca. 190 cm                      ca. 160 x 100 cm, ausziehbar auf ca. 210 cm                      ca. 180 x 100 cm, ausziehbar auf ca. 240 cm</p> </div> </div>
 <b>Gestell Q</b>  <b>Gestell Q2</b>  <b>Gestell Q3</b>  <b>Gestell Q4</b>	<p><b>Quadratischer Tisch mit Mittelauszug</b> (Seite 8 )</p> <div style="display: flex; justify-content: space-around; align-items: center;"> <div style="text-align: center;">  </div> <div style="text-align: right;"> <p>ca. 120 x 120 cm, ausziehbar auf ca. 180 cm</p> </div> </div> <p><b>Runde Tische mit Mittelauszug</b> (Seite 8 )</p> <div style="display: flex; justify-content: space-around; align-items: center;"> <div style="text-align: center;">  </div> <div style="text-align: right;"> <p>Ø ca. 125 cm, ausziehbar auf ca. 185 cm</p> </div> </div>

## Säulentische mit Mittelauszug



Rechteckig



Bootsförmig

ca. 140 x 100 cm, ausziehbar auf ca. 190 cm  
 ca. 160 x 100 cm, ausziehbar auf ca. 210 cm  
 ca. 180 x 100 cm, ausziehbar auf ca. 240 cm

## Rechteckige Tische mit Mittelauszug

Gestelle SET, VET, XET & FET (Höhe ca. 77 cm)



Ausführung Tischplatte:	Glas	HPL 3D-Struktur	Glas-Keramik
SET/VET/XET/FET - ... (Farbe Tischgestell) - E140 - ... (Farbe Tischplatte) ca. 140 x 100 cm, ausziehbar auf ca. 190 cm			
SET/VET/XET/FET - ... (Farbe Tischgestell) - E160 - ... (Farbe Tischplatte) ca. 160 x 100 cm, ausziehbar auf ca. 210 cm			
SET/VET/XET/FET - ... (Farbe Tischgestell) - E180 - ... (Farbe Tischplatte) ca. 180 x 100 cm, ausziehbar auf ca. 240 cm			

## Bootsförmige Tische mit Mittelauszug

Gestelle SET, VET, XET & FET (Höhe ca. 77 cm)



Ausführung Tischplatte:	Glas	HPL 3D-Struktur	Glas-Keramik
SET/VET/XET/FET - ... (Farbe Tischgestell) - B140 - ... (Farbe Tischplatte) ca. 140 x 100 cm, ausziehbar auf ca. 190 cm		nicht lieferbar	
SET/VET/XET/FET - ... (Farbe Tischgestell) - B160 - ... (Farbe Tischplatte) ca. 160 x 100 cm, ausziehbar auf ca. 210 cm		nicht lieferbar	
SET/VET/XET/FET - ... (Farbe Tischgestell) - B180 - ... (Farbe Tischplatte) ca. 180 x 100 cm, ausziehbar auf ca. 240 cm		nicht lieferbar	

Rechteckige Tische mit Mittelauszug

Gestelle GET, YET, ZET & RET (Höhe ca. 77 cm)



Ausführung Tischplatte:	Glas	HPL 3D-Struktur	Glas-Keramik
<b>GET/YET/ZET/RET</b> - ... (Farbe Tischgestell) - <b>E140</b> - ... (Farbe Tischplatte) ca. 140 x 100 cm, ausziehbar auf ca. 190 cm			
<b>GET/YET/ZET/RET</b> - ... (Farbe Tischgestell) - <b>E160</b> - ... (Farbe Tischplatte) ca. 160 x 100 cm, ausziehbar auf ca. 210 cm			
<b>GET/YET/ZET/RET</b> - ... (Farbe Tischgestell) - <b>E180</b> - ... (Farbe Tischplatte) ca. 180 x 100 cm, ausziehbar auf ca. 240 cm			

Bootsförmige Tische mit Mittelauszug

Gestelle GET, YET, ZET & RET (Höhe ca. 77 cm)



Ausführung Tischplatte:	Glas	HPL 3D-Struktur	Glas-Keramik
<b>GET/YET/ZET/RET</b> - ... (Farbe Tischgestell) - <b>B140</b> - ... (Farbe Tischplatte) ca. 140 x 100 cm, ausziehbar auf ca. 190 cm		nicht lieferbar	
<b>GET/YET/ZET/RET</b> - ... (Farbe Tischgestell) - <b>B160</b> - ... (Farbe Tischplatte) ca. 160 x 100 cm, ausziehbar auf ca. 210 cm		nicht lieferbar	
<b>GET/YET/ZET/RET</b> - ... (Farbe Tischgestell) - <b>B180</b> - ... (Farbe Tischplatte) ca. 180 x 100 cm, ausziehbar auf ca. 240 cm		nicht lieferbar	

Artikelnummer = Gestell + Farbe Tischsäule + Farbe Bodenplatte + Tischmaß + Tischplattenfarbe  
 Beispiel: GET - BL ST - E160 - GK52

### Vierfüßtische mit Gestellauszug



ca. 110 x 70 cm, ausziehbar auf ca. 155 cm  
 ca. 130 x 85 cm, ausziehbar auf ca. 190 cm  
 ca. 140 x 100 cm, ausziehbar auf ca. 190 cm  
 ca. 160 x 100 cm, ausziehbar auf ca. 210 cm  
 ca. 180 x 100 cm, ausziehbar auf ca. 240 cm

Ausführung Tischplatte:	Glas	HPL 3D-Struktur	Glas-Keramik
<b>VK1 / VK2</b> - ... (Farbe Tischgestell) - <b>V110</b> - ... (Farbe Tischplatte) ca. 110 x 70 cm, ausziehbar auf ca. 155 cm			
<b>VK1 / VK2</b> - ... (Farbe Tischgestell) - <b>V130</b> - ... (Farbe Tischplatte) ca. 130 x 85 cm, ausziehbar auf ca. 190 cm			
<b>VK1 / VK2</b> - ... (Farbe Tischgestell) - <b>V140</b> - ... (Farbe Tischplatte) ca. 140 x 100 cm, ausziehbar auf ca. 190 cm			
<b>VK1 / VK2</b> - ... (Farbe Tischgestell) - <b>V160</b> - ... (Farbe Tischplatte) ca. 160 x 100 cm, ausziehbar auf ca. 210 cm			
<b>VK1 / VK2</b> - ... (Farbe Tischgestell) - <b>V180</b> - ... (Farbe Tischplatte) ca. 180 x 100 cm, ausziehbar auf ca. 240 cm			

Artikelnummer = Gestell + Farbe Tischbeine + Tischmaß + Tischplattenfarbe  
 Beispiel: VK1 - BL - V160 - White

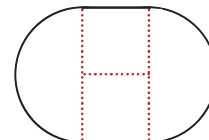


### Quadratische Tische mit Mittelauszug









ca. 120 x 120 cm, ausziehbar auf ca. 180 cm

### Runde Tische mit Mittelauszug



Ø ca. 125 cm, ausziehbar auf ca. 185 cm

		 (Tischgestell) - (Farbe Tischgestell) - <b>Q120</b> - (Farbe Tischplatte) ca. 120 x 120 cm, ausziehbar auf ca. 180 cm	 (Tischgestell) - (Farbe Tischgestell) - <b>R125</b> - (Farbe Tischplatte) ca. 125 x 125 cm, ausziehbar auf ca. 185 cm
Gestell Q 	Glas		nicht lieferbar
	HPL 3D-Struktur		
	Glas-Keramik		
Gestell Q2 	Glas		
Gestell Q3 	HPL 3D-Struktur		
Gestell Q4 	Glas-Keramik		

Artikelnummer = Gestell + Farbe Tischgestell + Tischmaß + Tischplattenfarbe  
 Beispiel: Q2 - BLBL - R125 - White

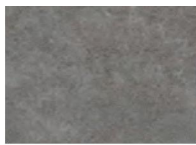
TISCHPLATTEN-AUSFÜHRUNGEN



**- WHITE**  
Glas weiß  
(Tischrahmen weiß)



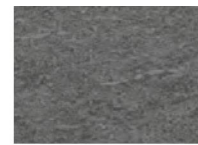
**- SILVER**  
Glas silbergrau  
(Tischrahmen grau)



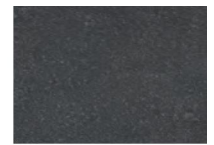
**- GK51**  
Glaskeramik  
Sand  
(Tischrahmen  
schwarz)



**- GK52**  
Glaskeramik  
Oxid  
(Tischrahmen  
schwarz)



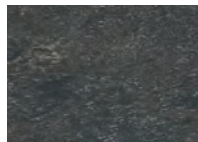
**- GK53**  
Glaskeramik  
Granit  
(Tischrahmen  
schwarz)



**- GK54**  
Glaskeramik  
Maron  
(Tischrahmen  
schwarz)



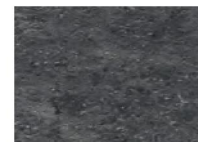
**- GK55**  
Glaskeramik  
Beton  
(Tischrahmen  
schwarz)



**- 3DM2**  
HPL 3D-Struktur  
Metal  
(Tischrahmen  
schwarz)



**- 3DM5**  
HPL 3D-Struktur  
Halifax Eiche weiß  
(Tischrahmen  
schwarz)



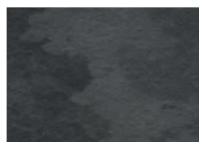
**- 3DM8**  
HPL 3D-Struktur  
Schiefer  
(Tischrahmen  
schwarz)



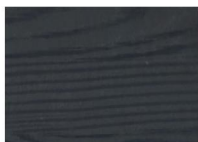
**- 3DM17**  
HPL 3D-Struktur  
Pasadena Pinie  
(Tischrahmen  
schwarz)



**- 3D3**  
HPL 3D-Struktur  
Beton hell  
(Tischrahmen  
schwarz)



**- 3D4**  
HPL 3D-Struktur  
Terra  
(Tischrahmen  
schwarz)



**- 3D9**  
HPL 3D-Struktur  
Wenge  
(Tischrahmen  
schwarz)



**- 3D10**  
HPL 3D-Struktur  
weiß  
(Tischrahmen  
schwarz)



**- 3D12**  
HPL 3D-Struktur  
Eiche  
(Tischrahmen  
schwarz)



**- 3D13**  
HPL 3D-Struktur  
Boston Eiche,  
sägerau-Optik  
(Tischrahmen  
schwarz)



**- 3D14**  
HPL 3D-Struktur  
Wildeiche braun  
(Tischrahmen  
schwarz)



**- 3D15**  
HPL 3D-Struktur  
Wildeiche schwarz  
(Tischrahmen  
schwarz)



**- 3D16**  
HPL 3D-Struktur  
Wildeiche weiß  
(Tischrahmen  
schwarz)



**- 3D52**  
HPL 3D-Struktur  
Eiche bianco  
(Tischrahmen  
schwarz)

**Optional erhältlich:**

Tischrahmen bzw. -profile in der Ausführung Edelstahl  
(bei allen Modellen zusätzlich nachrüstbar)

<b>LB - QR - ST</b> Rahmen zu Tischgestellen Q, Q2, Q3, Q4	
---	--

<b>LB - 140 - ST</b> Rahmen zum Säulentisch ca. 140 x 100 cm	
---	--

<b>LB - 160 - ST</b> Rahmen zum Säulentisch ca. 160 x 100 cm	
---	--

<b>LB - 180 - ST</b> Rahmen zum Säulentisch ca. 180 x 100 cm	
---	--

<b>VK - V110 - ST</b> Profil zum Vierfüßtisch ca. 110 x 70 cm	
<b>VK - V130 - ST</b> Profil zum Vierfüßtisch ca. 130 x 85 cm	
<b>VK - V140 - ST</b> Profil zum Vierfüßtisch ca. 140 x 100 cm	
<b>VK - V160 - ST</b> Profil zum Vierfüßtisch ca. 160 x 100 cm	
<b>VK - V180 - ST</b> Profil zum Vierfüßtisch ca. 180 x 100 cm	



SCHÖNE MÖBEL. SCHÖNER LEBEN.

## • QUALITÄT

Der Name MONDO steht für zuverlässige Qualität. In Material, Verarbeitung, Funktion und Design folgt die gehobene Einrichtungsmarke seit vielen Jahren kontrollierten Qualitätsmaßstäben. Über die Sicherung der strengen Richtlinien wachen erfahrene MONDO Qualitätsbeauftragte. Die geprüfte Qualität jedes einzelnen Möbels ist mit einer 5-Jahres-Garantie verbrieft. Das garantieren wir als Ihr MONDO Fachhändler.

## • DESIGN

Alle Designs von MONDO sind exklusiv. Sie werden von renommierten Designern und Kreativen mit viel Gefühl für die Marke entwickelt. MONDO Möbel zeichnen sich durch eine hohe Wertigkeit, emotionale Wärme, planbare Individualität und perfektionierte Funktionalität im Sinne unserer Kunden aus.

MONDO erhalten Sie nur bei uns und in ausgewählten führenden Einrichtungshäusern.

**WWW.MONDO-MOEBEL.DE**



**INTERNATIONALE TOP-DESIGNER**  
Viele kreative Köpfe stehen hinter dem exklusiven Design von MONDO.  
Die Designer von links nach rechts:  
Kurt Beier, K. W. Göcke, Ute Bröker.

