

Möbel LETZ

Finden und Wohlfühlen



Typenplan

Kara-Frame-Dielen von Musterring - Garderobenset Lack weiß/ Deepline

Wichtiger Hinweis für Sie

Etwaige Hinweise des Herstellers in dieser Produktinformation, die sich auf die Gewährleistung beziehen, haben für Sie keinerlei Bindungswirkung und können von Ihnen ignoriert werden. Ihre gesetzlichen Gewährleistungsrechte als Verbraucher uns gegenüber, als Ihrem Verkäufer, werden dadurch in keiner Weise berührt oder eingeschränkt. Sie können sich wegen aller Mängel jederzeit an uns wenden. Darüber hinaus gehende Herstellergarantien bleiben

Möbel Letz GmbH
Am Gewerbepark 11
06895 Zahna-Elster

Tel.: 035383 - 6018 50

Fax.: 035383 - 6018 17

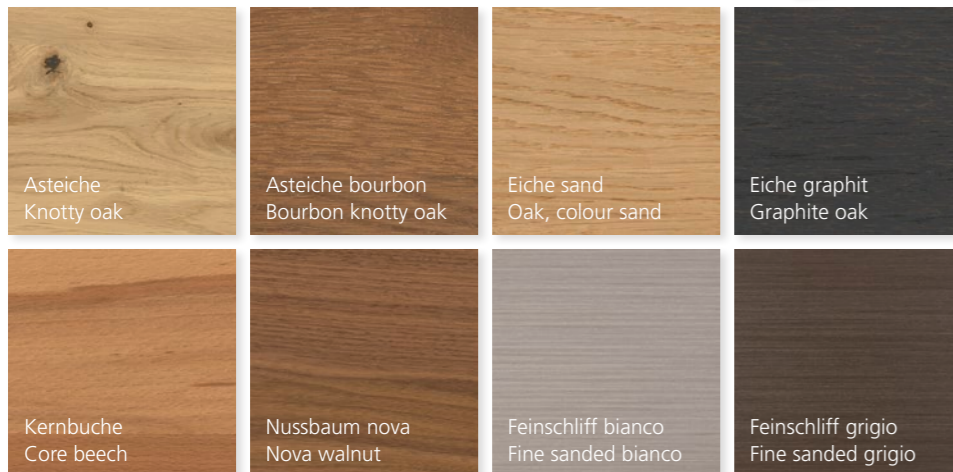
KARA-FRAME-DIELEN | ENTRANCE HALLS

**In Nussbaum nova /
Lack graphit Hochglanz:**
Hängeschuhschränke 76932 L,
jeweils ca. B 45, H 179, T 40 cm;
offenes Garderobenelement 76445,
ca. B 45, H 217, T 48 cm

**In nova walnut /
graphite high-gloss lacquer:**
wall shoe cupboards 76932 L,
each approx. W 45, H 179, D 40 cm;
open coat cupboard element 76445,
approx. W 45, H 217, D 48 cm

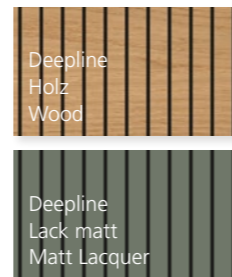
Farbvielfalt Colour variety

Echtholzfuerniere Real wood veneers



Kristallbuche
Crystal beech

Deepline: Paneelsystem in allen Holz- und Mattlackvarianten Panel system in all wood and matt lacquer variants



Lackfarben in Matt oder Hochglanz Lacquer colours in matt or high gloss



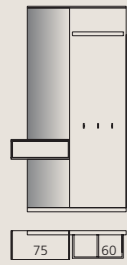
INFORMATION

- ▶ **Korpussystem**
 - 9 verschiedene Höhen
 - Bis 5 Raster Höhe in 2 Tiefen
- ▶ **Wangensystem**
 - Höhe bis 427,7 cm in 2 Tiefen
- ▶ **Frontausführungen und Korpusse außen**
 - Echtholzfuerniere
 - Lackfarben in Matt oder Hochglanz
 - Holz und Lack auch in Kombination
- ▶ **Korpusse innen** in Nachbildung
- ▶ **Standard-Vitrinenrückwände**
in Korpusfarbe (Nachbildung), auf Wunsch in abweichender Ausführung
- ▶ **Standard-Vitrineneinlegeböden**
aus Klarglas, auf Wunsch in Holz
- ▶ **Griffvarianten**
 - Push-to-open (Standard)
 - Griffleiste
 - Griff (edelstahlfarbig, in Chrom, Schwarz-matt, Weißmatt, Wollweiß matt und in allen lieferbaren Lackausführungen)
- ▶ **Besonderheiten**
 - Paneelsystem „Deepline“
 - Bei Standardelementen optional Kufen, außer bei 6-Raster-Elementen
 - LED-Einbaustrahler
 - Funkfernbedienung für Beleuchtungen
 - Schubladen mit Selbststeinzug und Soft-Abstoppung
 - Sonderanfertigungen, u. a. Breiten- und Tiefenkürzungen
 - Umfangreiches Zubehör

DETAILS

- ▶ **Carcass system**
 - 9 different heights
 - Up to 5 grids high in two depths
- ▶ **Panel system**
 - Height to 427.7 cm in two depths
- ▶ **Front designs and carcass exterior**
 - Real wood veneers
 - Lacquer colours in matt or high gloss
 - Wood and lacquer also available in combination
- ▶ **Interior of carcasses** in imitation wood
- ▶ **Standard backs of display cabinet**
in same colour as carcass (imitation), also available in differing version
- ▶ **Standard display cabinet shelves**
in clear glass, and in wood on request
- ▶ **Handle variants**
 - Push to open (standard)
 - Handle strip
 - Handle (stainless steel-coloured, in chrome, matt black, matt white, wool white matt and in all available lacquer finishes)
- ▶ **Special features**
 - “Deepline” panel system
 - For standard elements optionally with runners, with the exception of 6-grid elements
 - LED fitted spots
 - Remote control for lighting
 - Drawers self-closing and with SoftStop
 - Special orders, e.g. width and depth reductions
 - Extensive range of accessories

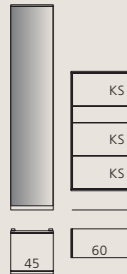
Planungsbeispiele
Planning examples



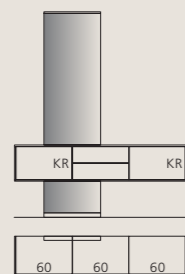
73030
ca. B 122, H 217, T 30 cm
approx. W 122, H 217, D 30 cm



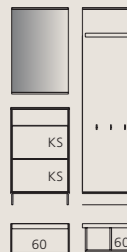
73751
ca. B 120, H 217, T 40 cm
approx. W 120, H 217, D 40 cm



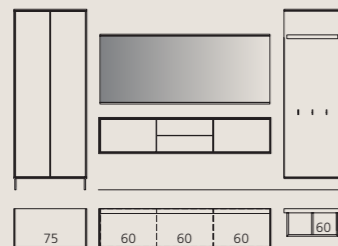
73694
ca. B 121, H 217, T 48 cm
approx. W 121, H 217, D 48 cm



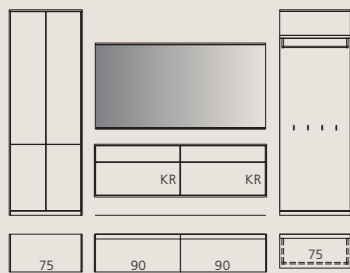
73645
ca. B 182, H 217, T 40 cm
approx. W 182, H 217, D 40 cm



73742
ca. B 136, H 197, T 30 cm
approx. W 136, H 197, D 30 cm



73743
ca. B 346, H 191, T 40 cm
approx. W 346, H 191, D 40 cm



73667
ca. B 361, H 217, T 40 cm
approx. W 361, H 217, D 40 cm

KS = Klappe mit Schuhkorb
KR = Klappe, dahinter Schuhrost

KS = flap with shoe basket
KR = flap, shoe rack behind



Zuhause angekommen
Homecoming

In Eiche graphit/Lack platingrau/Lack ocean:
Schuhschrank 78601, ca. B 77, H 138, T 40 cm;
Paneelstollen 76217, jeweils ca. B 15, H 194, T 19 cm;
Hängeelement 78598 und Wandspiegel 61217,
ca. B 135, H 21, T 30 cm

In graphite oak/platinum grey lacquer/ocean lacquer:
shoe cupboard 78601, approx. W 77, H 138, D 40 cm;
panels 76217, each approx. W 15, H 194, D 19 cm;
wall element 78598 and wall mirror 61217,
approx. W 135, H 21, D 30 cm

KARA-FRAME-DIELEN Heißen Sie Ihre Gäste herzlich willkommen – mit einer frischen Dielengestaltung, die in optischer und funktionaler Hinsicht keine Wünsche offen lässt. Garderoben aus dem vielseitigen Systemprogramm KARA-FRAME eignen sich für kleine Grundrisse genauso gut wie für großzügig dimensionierte Räume. Der elegante Rahmen an den Korpusen vermittelt schnörkellose Modernität, die filigranen Kufen sorgen für einen Eindruck schwebender Leichtigkeit. Ob Schuhe, Mäntel oder Mützen – alles findet hier seinen Platz. Die Oberflächen können in attraktivem Echtholz-furnier oder in Lack ausgeführt sein, die Auswahl an farblichen Alternativen ist enorm.

KARA-FRAME ENTRANCE HALLS Warmly welcome your guests – with a with a fresh hallway design that leaves nothing to be desired in terms of appearance and function. Coat cupboards from the versatile KARA-FRAME system programme are just as suitable for small layouts as for generously proportioned rooms. The elegant frame on the carcass elements conveys unfussy modernity, and the filigree runners create an impression of floating lightness. Whether shoes, coats or caps – everything finds its place here. The finishes can be made in attractive real wood veneer or in lacquer, and the selection of alternative colours is enormous.

Frisches Design für die Diele

Fresh design for the entrance hall



In Lack olivgrau:
Vorschlag 73932, Griffe: schwarz matt,
ca. B 272, H 179, T 40 cm

In olive grey lacquer:
suggestion 73932, handles: matt black,
approx. W 272, H 179, D 40 cm



In Eiche graphit/Lack taupe Hochglanz:
Hängeschrank 73011, ca. B 122, H 126, T 30 cm;
Vorschlag 73010 mit Schuhschrank 76732, ca. B 271, H 179, T 40 cm

In graphite oak/taupe high gloss lacquer:
hanging cupboard 73011, approx. W 122, H 126, D 30 cm;
suggestion 73010 with shoe cupboard 76732, approx. W 271, H 179, D 40 cm



In Lack cashmere Hochglanz:
Vorschlag 73937, ca. B 121, H 179, T 30 cm

In cashmere high gloss lacquer:
suggestion 73937, approx. W 121, H 179, D 30 cm

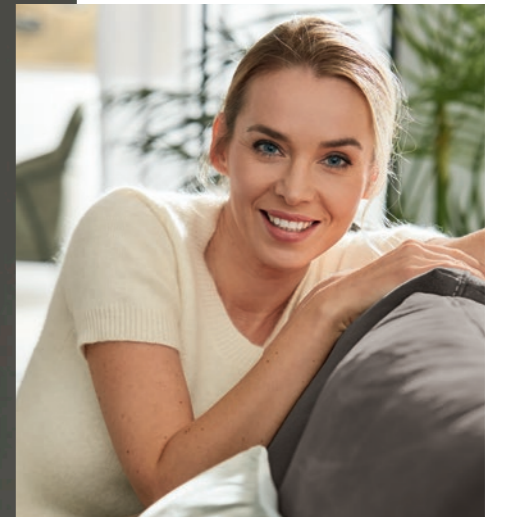
Alles an seinem Platz: Dank des klar strukturierten Innenlebens der Schrankelemente wird Ordnung zur Selbstverständlichkeit.

Everything in its place: thanks to the clearly structured interior of the wardrobe elements, order becomes a matter of course.



“ Mit Musterring kann ich jeden Raum schön einrichten.

I can furnish any room beautifully with Musterring.



In Kernbuche/ Lack weiß:
 Paneelstollen 76746,
 jeweils ca. B 15, H 176, T 19 cm;
 Vorschlag 73035,
 ca. B 287, H 179, T 40 cm

In core beech / white lacquer:
 panels 76746, each approx.
 W 15, H 176, D 19 cm;
 suggestion 73035, approx.
 W 287, H 179, D 40 cm

In Asteiche/ Lack grau Hochglanz:
 Vorschlag 73893,
 ca. B 137, H 217, T 40 cm;
 Kommode 78603 auf Kufen,
 ca. B 62, H 138, T 40 cm;
 Hängeelement 76735,
 ca. B 60, H 179, T 40 cm

In knotty oak / grey high gloss lacquer:
 suggestion 73893, approx.
 W 137, H 217, D 40 cm;
 chest 78603 on runners, approx.
 W 62, H 138, D 40 cm;
 wall element 76735, approx.
 W 60, H 179, D 40 cm

