

Möbel LETZ

Finden und Wohlfühlen



Typenplan

Elos von Musterring - Polsterbett grau

Wichtiger Hinweis für Sie

Etwaige Hinweise des Herstellers in dieser Produktinformation, die sich auf die Gewährleistung beziehen, haben für Sie keinerlei Bindungswirkung und können von Ihnen ignoriert werden. Ihre gesetzlichen Gewährleistungsrechte als Verbraucher uns gegenüber, als Ihrem Verkäufer, werden dadurch in keiner Weise berührt oder eingeschränkt. Sie können sich wegen aller Mängel jederzeit an uns wenden. Darüber hinaus gehende Herstellergarantien bleiben natürlich unberührt. Dieser Artikel wird hergestellt von Femira Bettensysteme GmbH & Co. KG, Daimlerstraße 2-4, 33442 Herzebrock-Clarholz, Deutschland, info@femira.de

Möbel Letz GmbH
Am Gewerbepark 11
06895 Zahna-Elster

Tel.: 035383 - 6018 50

Fax.: 035383 - 6018 17

Musterring

ELOS

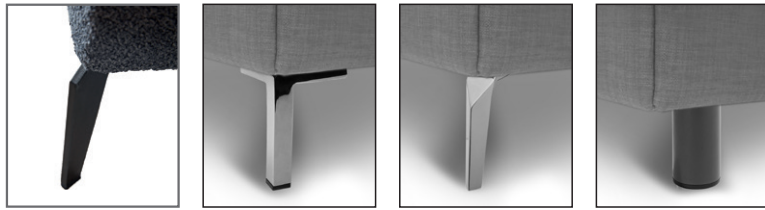


■ Produktveränderungen und Qualitätsverbesserungen im Sinne des technischen Fortschrittes oder zum Erhalt der Lieferfähigkeit (Form/Farbe/Funktion usw.) bzw. die Korrektur von irrtümlichen Angaben behalten wir uns vor.



Musterring

Füße, Höhe ca. 15 cm



Metallfuß anthrazit (2er-Set pro Bett)

T-Fuß Chrom (2er-Set pro Bett)

Metallfuß Retrooptik (2er-Set pro Bett)

Rundfuß schwarz (4er-Set pro Bett)

Standard

Ohne
Aufpreis

04010

Ohne
Aufpreis

04011

Ohne
Aufpreis

04013

Ohne
Aufpreis

Programmübersicht

- Polsterbett Seite 4
- Kopfteile Seite 4

Empfohlene Pflegesets

(www.musterring-care.com):

- Stoffe: alle Bezugstoffe
- 3001** Textil- und Microfaser-Pflegeset

Programmbesonderheiten / Programminformationen

- Bei dem Polsterbett ELOS handelt es sich um ein zerlegt geliefertes Polsterbett.
- Die Blendenhöhe beträgt ca. 28 cm, besteht aus 3,5 cm Spanplatte mit weicher Aufpolsterung. Die Innenflächen sind komplett weiß foliert.
- Wir empfehlen Ihnen die Matratzen aus unserem bestehenden Orthomatic 2.0-Sortiment zu den Polsterbetten zu kombinieren. Die Liegehöhe inkl. Matratzen aus dem Orthomatic-Sortiment beträgt dann zwischen 60 und 67 cm.
- Wir empfehlen Ihnen außerdem, die Federholzrahmen aus unserem bestehenden Orthomatic 2.0-Sortiment zu den Polsterbetten zu kombinieren. Es lassen sich dennoch alle handelsüblichen Federholzrahmen einlegen.
- Maße: 2 Längen, Standardlänge 200 cm und Überlänge 220 cm gegen Aufpreis.
4 Bettbreiten: 140 cm, 160 cm, 180 cm und 200 cm.
- Bitte die gewünschte Stoff-Nr. an die Best.-Nr. für Polsterbettumrandung anhängen, siehe aktuelle Stoffkollektion von Musterring.
- **Die warentypischen Produkteigenschaften, Garantiebestimmungen, Sicherheits-, Gebrauchs- und Pflegeanweisungen sowie wichtige Hinweise zum Schutz Ihrer Fußböden entnehmen Sie bitte dem Musterring Möbel-Gütepass (www.musterring.com). Für nutzungsbedingte Eindrücke oder Abriebspuren auf empfindlichen Böden wird keine Haftung übernommen.**

Garantierter Schlafgenuss: mit Brief und Siegel



Geprüfte Sicherheit

Alle Federholzrahmen, auch inklusive elektrischer Vollautomatik entsprechen den höchsten technischen Standards und dürfen das GS-Zeichen für geprüfte Sicherheit tragen.



5 Jahre Garantie

Musterring Produkte werden durch regelmäßige Stichproben geprüft, um beste Qualität zu gewährleisten.



Qualitäts-Zertifikat

Die Matratzen werden vom Möbelprüfinstitut der Landesgewerbeamt Bayern (LGA) mit modernsten Nachweismethoden auf Qualität und Haltbarkeit untersucht und haben diese Prüfung erfolgreich bestanden.



Deutsche Gütegemeinschaft Möbel

Die Produkte entsprechen den hohen Anforderungen der Deutschen Gütegemeinschaft Möbel e.V. für langlebige, umweltfreundliche und gesundheitsverträgliche Qualitätsmöbel.



Der Umwelt zuliebe

Holz ist für viele Bereiche ein wichtiger und nachwachsender Rohstoff. Wir achten deshalb besonders darauf, dass Hölzer aus Forstwirtschaften verwendet werden und Verarbeitungsmethoden die Umwelt nicht unnötig belasten.

EMISSIONSKLASSE für Möbel

Emission class for furniture

Matratzen / mattresses
Hersteller-Nr. / manufacturer-no.
15015
Kollektion / collection / Modell / model
ELOS
Prüfnummer / control number
601501502



Emissionsklasse für Möbel nach der RAL-Registrierung RAL-RG 437 der Deutschen Gütegemeinschaft Möbel • emission class for furniture according to RAL-RG 437 • www.emissionslabel.de

Informationen zur Stoffkollektion

Die Stoffkollektion enthält eine riesige Auswahl an Stoffen in unterschiedlichen Farbwelten und Materialzusammensetzungen. Suchen Sie sich Ihr gewünschtes Bezugsmaterial aus der verfügbaren Stoffkollektion aus.

Die Stoffkollektion ist aufgebaut nach folgenden Gruppierungen:

- **Preisgruppe 1 (PG 1)**
- **Preisgruppe 2 (PG 2)**
- **Preisgruppe 3 (PG 3 / JAB MR – Exklusivkollektion Flair 1, Flair 2 und Multiprotect)**

Bitte geben Sie Ihren gewünschten Stoff (vierstellige Stoff-Nr.) bei der Bestellung an.

Die Stoff-Nr. sind stets vierstellig und bei jeder Komponente (Kopfteil, Matratze, Polsterbettumrandung bzw. Unterfederung) separat anzugeben. Sie bekommen dadurch die Möglichkeit jede Komponente in einem anderen Stoff fertigen zu lassen.

Bei einem Modell, dessen Bestellnummer mehrere Teile beinhaltet (z.B. Polsterbett inklusive Kopfteil), kann ebenfalls für jede Komponente ein anderer Stoff gewählt werden. Sollte es sich dann um unterschiedliche Preisgruppen handeln, gilt stets der Preis der höheren Preisgruppe.

**Bezugsmaterialien aus Kunstleder können verstärkt zu Faltenbildung führen.
Diese Falten sind materialbedingt und stellen keinen Qualitätsmangel dar.**

Möbelstoff-Meterpreise (pro lfd. Meter)

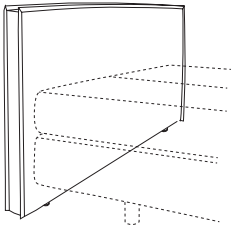
Bitte beachten Sie in unserer Stoffkollektion die Angaben der Stoffbreiten auf dem Etikett (**Best.-Nr. 0029106**).

**Bei diesem Modell steht Ihnen eine riesige Auswahl von über 100 Stoffen und Farben zur Verfügung.
Suchen Sie sich auch unter den exklusiven Stoffen von JAB ANSTOETZ einfach den schönsten Stoff aus.**

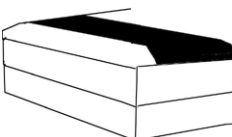


JAB
ANSTOETZ

Die Unternehmensgruppe JAB ANSTOETZ ist der weltweit größte Textilverlag mit Firmensitz in Bielefeld. Die Unternehmensgruppe wurde 1946 gegründet. Heute exportiert JAB ANSTOETZ in über 80 Länder der Welt und ist in mehr als 70 Ländern vertreten. Ob klassisch elegant, romantisch verspielt oder kompromisslos modern – die stilsicheren Kollektionen von JAB ANSTOETZ Wohnstoffe präsentieren zweimal pro Jahr neue und qualitativ hochwertige Wohnwelten für jeden Einrichtungsstil.

Polsterbett

Beschreibung	Liegefläche in cm	Außenmaße in cm			Best.-Nr.	Stoff PG 1	Stoff PG 2	Stoff PG 3/JAB
		B	H	T				
 <p>Polsterbett mit drei weich gepolsterten Seitenteilen und einer Kopfteilseite. Seitenteile auf Gehrung gearbeitet und mit einer Höhenverstellung für Federholzrahmen und Matratze.</p> <p>Bodenfreiheit unter Bett: 15 cm Einlegetiefe: ca. 8,6 – 18,2 cm Blendenhöhe: ca. 28 cm Blendenstärke: 3,5 cm</p>	140 x 200	155,0	112,0	214,0	0153835			
	160 x 200	175,0	112,0	214,0	0153836			
	180 x 200	195,0	112,0	214,0	0153838			
	200 x 200	215,0	112,0	214,0	0153839			
<p>Inkl. Kopfteil ELOS II, Kopfteil H 112,0 cm, weich gepolstert mit doppeltem Stehsaum.</p> <p>Gegen Aufpreis: Bettverlängerung 220 cm</p>					07240			

Zubehör

Beschreibung	für Bettbreite	Außenmaße			Best.-Nr.	Stoff PG 1	Stoff PG 2	Stoff PG 3/JAB
		B	H	T				
 <p>Plaid, einseitig, mit Stoffausführung, Unterseite mit Futterstoff</p> <p>Nicht in Kunstleder lieferbar.</p>	90 cm	120 x 150 cm			0050302			
	100 cm	120 x 160 cm			0050303			
	120 cm	120 x 180 cm			0050304			
	140 cm	120 x 200 cm			0050305			
	160 cm	120 x 220 cm			0050309			
	180 cm	120 x 240 cm			0050308			
	200 cm	120 x 260 cm			0050307			
<p>Wendeploid, beidseitig, mit unterschiedlichen Stoffausführungen möglich</p> <p>Nicht in Kunstleder lieferbar.</p>	90 cm	130 x 150 cm			0050332			
	100 cm	130 x 160 cm			0050333			
	120 cm	130 x 180 cm			0050334			
	140 cm	130 x 200 cm			0050335			
	160 cm	130 x 220 cm			0050339			
	180 cm	130 x 240 cm			0050338			
	200 cm	130 x 260 cm			0050337			
Beschreibung		Maße			Best.-Nr.	Stoff PG 1	Stoff PG 2	Stoff PG 3/JAB
 <p>Wurfkissen Bezug aus unserer Stoffkollektion.</p>		40 x 40 cm			0198508			
		60 x 60 cm			0198520			
		40 x 80 cm			0198525			
 <p>Wurfkissen mit Keder Bezug aus unserer Stoffkollektion.</p>		40 x 40 cm			0198526			
		60 x 60 cm			0198527			
		40 x 80 cm			0198528			

Musterring

ORTHOMATIC 2.0



■ Produktveränderungen und Qualitätsverbesserungen im Sinne des technischen Fortschrittes oder zum Erhalt der Lieferfähigkeit (Form/Farbe/Funktion usw.) bzw. die Korrektur von irrtümlichen Angaben behalten wir uns vor.



Musterring

Garantierter Schlafgenuss: mit Brief und Siegel



Geprüfte Sicherheit

Alle Federholzrahmen, auch inklusive elektrischer Vollautomatik entsprechen den höchsten technischen Standards und dürfen das GS-Zeichen für geprüfte Sicherheit tragen.



Qualitäts-Zertifikat

Die Matratzen werden vom Möbelprüfinstitut der Landesgewerbeanstalt Bayern (LGA) mit modernsten Nachweismethoden auf Qualität und Haltbarkeit untersucht und haben diese Prüfung erfolgreich bestanden.



Deutsche Gütegemeinschaft Möbel

Die Produkte entsprechen den hohen Anforderungen der Deutschen Gütegemeinschaft Möbel e.V. für langlebige, umweltfreundliche und gesundheitsverträgliche Qualitätsmöbel.



Textiles Vertrauen

Alle Matratzenbezugsstoffe sind schadstoffgeprüft nach Öko-Tex Standard 100 und daher mit dem Zeichen für Textiles Vertrauen ausgezeichnet.



Geprüft

Selbstverständlich werden bei der Produktion der Musterring Produkte alle gesetzlichen Vorschriften und Richtlinien für Schadstoffe berücksichtigt und eingehalten.



5 Jahre Garantie

Musterring Produkte werden durch regelmäßige Stichproben geprüft, um beste Qualität zu gewährleisten.



Der Umwelt zuliebe

Holz ist für viele Bereiche ein wichtiger und nachwachsender Rohstoff. Wir achten deshalb besonders darauf, dass Hölzer aus Forstwirtschaften verwendet werden und Verarbeitungsmethoden die Umwelt nicht unnötig belasten.

Musterring Schlafsysteme nach Maß:

Alle Musterring Orthomatic Schlafsysteme wurden vom Ergonomie Institut München auf ihre funktionellen und mikroklimatischen Eigenschaften geprüft. Dabei standen vor allem die für den gesunden Schlaf entscheidenden Funktionen – die Härteabstimmung der Matratze und der einzelnen Zonen, die Biegsamkeit der Matratze, die Punktelastizität und Druckentlastung, die Lagerung der Schulterregion in Rücken- und Seitenlage und die Unterstützung der Lendenwirbelsäule in der Rückenlage – im Vordergrund.

Ferner wurden mikroklimatische Messungen vorgenommen, um die wärme- und feuchteableitenden Eigenschaften der Matratze festzustellen.

EMISSIONSKLASSE für Möbel

Emission class for furniture
 Matratzen / Mattresses
 Hersteller-Nr. / Manufacturer number
 H19810915
 Kollektion / Collection / Modell / Model
 Orthomatic 2.0
 Prüfnummer / Control number
 601501502



Emissionsklasse für Möbel nach der RAL-Registrierung RAL-RG 437 der Gütegemeinschaft Möbel • Emission class for furniture according to RAL-RG 437 • www.emissionslabel.de

Programmübersicht

Matratzen	
Orthomatic 2.0 DUO TT	Seite 4
Orthomatic 2.0 DUO KS	Seite 5
Orthomatic 2.0 CLASSIC TT	Seite 6
Orthomatic 2.0 CLASSIC KS	Seite 7
Orthomatic 2.0 GEL TT	Seite 8
Orthomatic 2.0 GEL KS	Seite 9
Orthomatic 2.0 NIGHTWATCH TT	Seite 10
Orthomatic 2.0 NIGHTWATCH KS	Seite 11
Orthomatic 2.0 PLUS TT	Seite 12
Orthomatic 2.0 PLUS KS	Seite 13
Federholzrahmen	
Classic FHR Fix, FHR Flex, FHR Mot	Seite 14
Allround FHR Fix, FHR Flex, FHR Mot	Seite 14
Comfort FHR Fix, FHR Flex, FHR Mot	Seite 15
Comfort Motion FHR MOT SF	Seite 15
FHR LIFT Flex	Seite 16
FHR XXL Fix, FHR XXL Flex	Seite 16
Zubehör	
Luxus-Topper	Seite 17
Nackenkissen	Seite 18
Set-Angebote	
Set-Angebot 1	Seite 19
Set-Angebot 2	Seite 20
Set-Angebot 3	Seite 21
Set-Angebot 4	Seite 22
Set-Angebot 5	Seite 23
Set-Angebot 6	Seite 24
Set-Angebot 7	Seite 25
Set-Angebot 8	Seite 26
Set-Angebot 9	Seite 27

ORTHOMATIC 2.0

Allgemeine Informationen



Nur echt mit dem Musterring Koffergriff

- Jede Orthomatic-Matratze mit abnehmbarem Bezug, hat den Musterring Koffergriff.



Abnehmbarer und waschbarer Bezug

- Abnehmbarer Bezug aus weichem Stretch.
- 4-seitiger Reißverschluss zum bequemen Abnehmen einer Stretchbezug-Hälfte.
- Kern mit Trikot-Bezug ummantelt, um Faltenbildung zu verhindern und das Beziehen nach dem Waschen des Bezugs zu erleichtern.
- Der entscheidende Pluspunkt: 60 Grad waschbarer Stretchbezug, 962 und 967 mit Polyester-Hohlfaser, 969 mit Polyester-Elasthan-Verbundstoff und 703 mit Schurwolle und Ingeo versteppt.
- Speziell für Allergiker geeignet.



Funk-Fernbedienung

- Kabellose Funk-Fernbedienung für elektromotorisch verstellbare Federholzrahmen. Die Funkfernbedienung ist bei den Boxspringbetten inklusive. **Pro Liegefläche: Aufpreis**



Partnermatratze

Alle Matratzen Orthomatic können für die Doppelbetten 160 x 200 cm, 180 x 200 cm und 200 x 200 cm mit 2 Kernen und einer durchgehenden Hülle als Partnermatratze geliefert werden. Dabei können beide Kerne in dem gleichen Härtegrad oder in unterschiedlichen Härtegraden geliefert werden.

Bezüge Matratzen

Bezug 786: Klimaneutrales Bezugsmaterial mit voluminösem anschmiegsamen Aufbau.

Stoffzusammensetzung – Stretchbezug Oberseite 786: 72 % Polyester, 26 % Viskose, 2 % Elasthan.

Stoffzusammensetzung – Stretchbezug Unterseite 787: 90 % Polyester, 10 % Baumwolle.

Der Stretchbezug weist neben den oben aufgeführten Vorteilen der Stretchbezüge folgende Eigenschaften auf:

- Die Beschaffenheit des Stretches sorgt für einen sehr angenehmen Komfort im Schlaf. Durch die eingestrickte Viskosefaser ist das Material in der Lage Feuchtigkeit sehr schnell abzutransportieren und zu trocknen.
- Besonders hohe Anpassungsfähigkeit und Druckentlastung durch die Verarbeitung ohne Steppung.
- Durch die voluminöse Stricktechnik ist das Material sehr elastisch.

Bezug 967: Der Stretchbezug mit dem wertvollen Plus für die Gesundheit: Die Silberausrüstung.

Stoffzusammensetzung – Stretchbezug Oberseite 967: 58 % Polyester, 42 % Viskose.

Stoffzusammensetzung – Stretchbezug Unterseite 787: 90 % Polyester, 10 % Baumwolle.

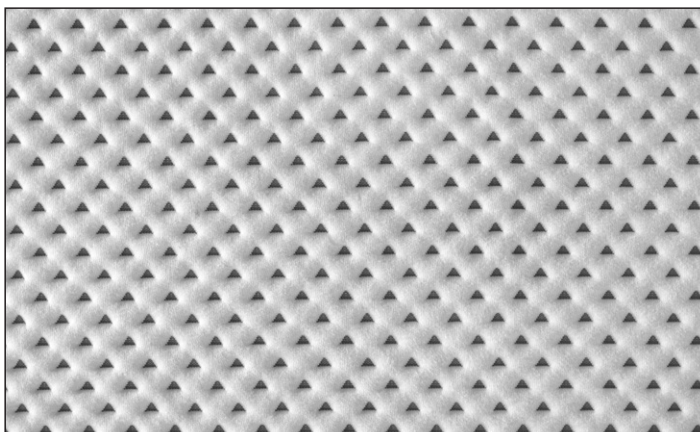
Neben den oben beschriebenen Vorteilen der Stretchbezüge bietet der Bezug 967 mit Silberausrüstung weitere Vorteile:

- Bakterien werden beseitigt, neuer Befall verhindert.
- Unangenehme Gerüche, Verfärbungen und Fleckenbildung werden verhindert.
- Hygiene und Frische auf Basis Reaktionsmasse von Titandioxid und Silberchlorid.
- Dauerhafte Frische und Hygiene, auch nach mehrfachem Waschen.
- Waschbar bis 60° C, allergikergerecht.
- Besonders hautfreundlich und dermatologisch getestet.
- Hohe Dauerelastizität und damit gute Punktlastizität.
- Gute Feuchte- und Klimaregulierung durch eingesteppte Polyester-Hohlfasern.

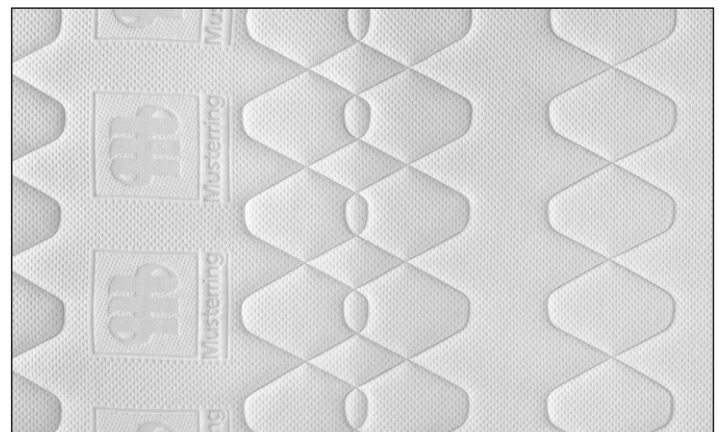
Bezug 571: Mit eingesteppter Polyesterklimatefaser für ein weiches Liegegefühl.

Stoffzusammensetzung: 100 % Polyester mit 200 g eingesteppter Polyesterklimatefaser.

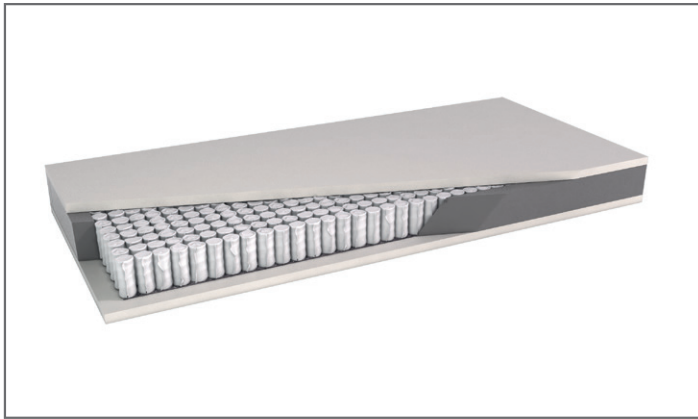
- Waschbar bis 60° C, nicht trocknergeeignet.



Bezug 786



Bezug 967



Orthomatic 2.0 Duo TT

Die praktische Tonnentaschenfederkern-Wendematratze

- Praktische Wendematratze mit ca. 300 Federn bei Liegefläche 100 x 200 cm
- Komfortable Polsterabdeckung aus elastischem Komfortschaum
- **Gesamthöhe:** ca. 22 cm (Kernhöhe 20 cm)
- **Lieferbar als Wendematratze 1 Seite Soft, 1 Seite medium**
- **Bezug 571:** 100% Polyester mit 200g eingesteppter Polyesterklimatefaser
- **Ausführung waschbar:** bis 60°C, nicht trocknergeeignet
- Zonenunterstützung ** / Druckentlastung ** / Klimaregulierung **

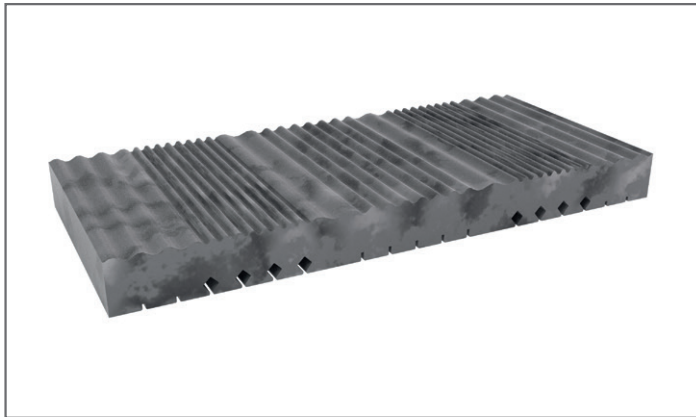
Wendematratze HR soft & medium Stretchbezug 571

	fest bezogen	
Liegefläche	Best.-Nr.	
90 x 190 cm	1182461	
80 x 200 cm	1182468	
90 x 200 cm	1182462	
100 x 200 cm	1182463	
120 x 200 cm	1182464	
140 x 200 cm	1182465	
160 x 200 cm	1182469	
	2 Kerne mit durchgehender Hülle	
160 x 200 cm	1182476	
180 x 200 cm	1182470	
200 x 200 cm	1182477	

Gegen Aufpreis

Beschreibung Sonderlängen 190, 210, 220 cm	Best.-Nr.	Stretch
■ Einzelmatratze 80, 90, 100, 120, 140 cm	03442	
■ Partnermatratze 160, 180, 200 cm	03443	

Matratzen



Orthomatic 2.0 Duo KS

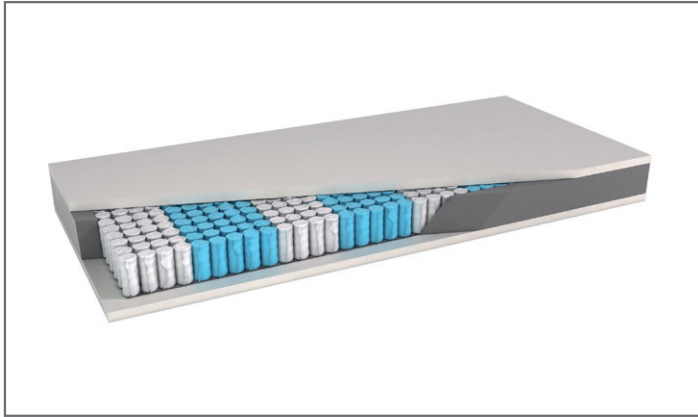
Die praktische Kaltschaum-Wendematratze

- Praktische Kaltschaum-Wendematratze
- **Gesamthöhe:** ca. 21 cm (Kernhöhe 19 cm)
- **Lieferbar als Wendematratze 1 Seite Soft, 1 Seite medium**
- **Bezug 571:** 100% Polyester mit 200g eingesteppter Polyesterklimatefaser
- **Ausführung waschbar:** bis 60°C, nicht trocknergeeignet
- Zonenunterstützung ** / Druckentlastung *** / Klimaregulierung **

Wendematratze HR soft & medium Stretchbezug 571		
fest bezogen		
Liegefläche	Best.-Nr.	
90 x 190 cm	1182841	
80 x 200 cm	1182848	
90 x 200 cm	1182842	
100 x 200 cm	1182843	
120 x 200 cm	1182844	
140 x 200 cm	1182845	
160 x 200 cm	1182849	
2 Kerne mit durchgehender Hülle		
160 x 200 cm	1182856	
180 x 200 cm	1182850	
200 x 200 cm	1182857	

Gegen Aufpreis

Beschreibung Sonderlängen 190, 210, 220 cm	Best.-Nr.	Stretch
■ Einzelmatratze 80, 90, 100, 120, 140 cm	03444	
■ Partnermatratze 160, 180, 200 cm	03445	



Orthomatic 2.0 Classic TT

Der Klassiker – die ergonomisch optimierte Tonnentaschenfederkernmatratze

- 7-Zonen-Taschenfederkernmatratze mit ca. 500 Federn bei Liegefläche 100 x 200 cm
- Beidseitige Klimaausgleichszone aus Polyestervlies

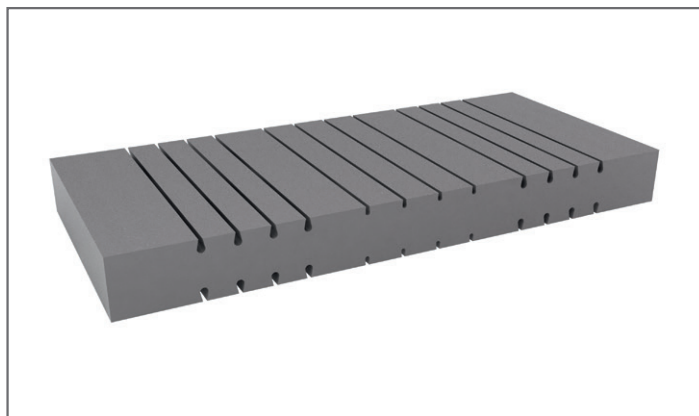
- **Gesamthöhe:** ca. 22 cm (Kernhöhe 20 cm)
- Mit formstabiler Sitzkante
- Die Matratze ist drehbar, der Kern ist wendbar
- Erhältlich in drei Härtegraden: Soft/Medium/Hart
- **Stretchbezug oben** (bitte bei Bestellung angeben):
786: 72% Polyester, 26% Viskose, 2% Elasthan **oder**
967: mit Silberausrüstung, 58% Polyester, 42% Viskose
- **Stretchbezug unten 787:** 90% Polyester, 10% Baumwolle
- **Ausführung waschbar:** bis 60°C, nicht trocknergeeignet
- Zonenunterstützung *** / Druckentlastung *** / Klimaregulierung **

	TT Härtegrad – soft Stretchbezug		TT Härtegrad – medium Stretchbezug		TT Härtegrad – hart Stretchbezug	
	fest bezogen					
Liegefläche	Best.-Nr.		Best.-Nr.		Best.-Nr.	
90 x 190 cm	1182481		1182491		1182501	
80 x 200 cm	1182488		1182498		1182508	
90 x 200 cm	1182482		1182492		1182502	
100 x 200 cm	1182483		1182493		1182503	
120 x 200 cm	1182484		1182494		1182504	
140 x 200 cm	1182485		1182495		1182505	
160 x 200 cm	1182489		1182499		1182509	
	2 Kerne mit durchgehender Hülle					
160 x 200 cm	1182516		1182526		1182536	
180 x 200 cm	1182510		1182520		1182530	
200 x 200 cm	1182517		1182527		1182537	
	2 Kerne mit einer Hülle soft/medium		2 Kerne mit einer Hülle soft/hart		2 Kerne mit einer Hülle medium/hart	
160 x 200 cm	1182546		1182556		1182566	
180 x 200 cm	1182540		1182550		1182560	
200 x 200 cm	1182547		1182557		1182567	

Gegen Aufpreis

Beschreibung Sonderlängen 190, 210, 220 cm	Best.-Nr.	Stretch
■ Einzelmatratze 80, 90, 100, 120, 140 cm	03446	
■ Partnermatratze 160, 180, 200 cm	03447	

Matratzen



Orthomatic 2.0 Classic KS

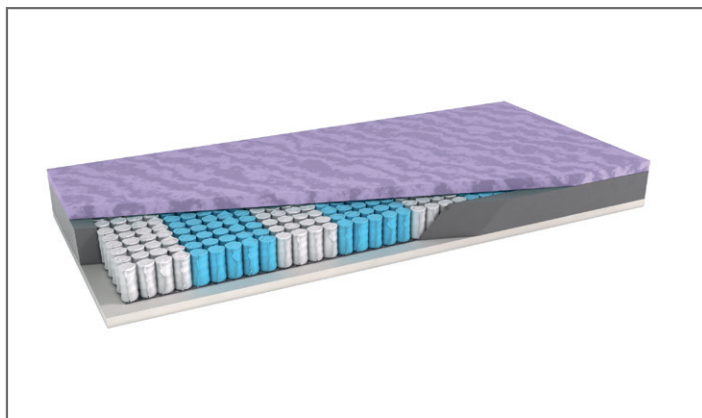
Der Klassiker – die ergonomisch optimierte Kaltschaummatratze

- Ergonomisch optimierte Kaltschaummatratze
- **Gesamthöhe:** ca. 22 cm (Kernhöhe 20 cm)
- Die Matratze ist drehbar, der Kern ist wendbar
- Erhältlich in zwei Härtegraden: Soft/Medium
- **Stretchbezug oben** (bitte bei Bestellung angeben):
786: 72% Polyester, 26% Viskose, 2% Elasthan **oder**
967: mit Silberausrüstung, 58% Polyester, 42% Viskose
- **Stretchbezug unten 787:** 90% Polyester, 10% Baumwolle
- **Ausführung waschbar:** bis 60°C, nicht trocknergeeignet
- Zonenunterstützung *** / Druckentlastung *** / Klimaregulierung **

	TT Härtegrad – soft Stretchbezug		TT Härtegrad – medium Stretchbezug	
	fest bezogen			
Liegefläche	Best.-Nr.		Best.-Nr.	
90 x 190 cm	1182861		1182871	
80 x 200 cm	1182868		1182878	
90 x 200 cm	1182862		1182872	
100 x 200 cm	1182863		1182873	
120 x 200 cm	1182864		1182874	
140 x 200 cm	1182865		1182875	
160 x 200 cm	1182869		1182879	
	2 Kerne mit durchgehender Hülle			
160 x 200 cm	1182886		1182896	
180 x 200 cm	1182880		1182890	
200 x 200 cm	1182887		1182897	
	2 Kerne mit einer Hülle soft/medium			
160 x 200 cm	1182906			
180 x 200 cm	1182900			
200 x 200 cm	1182907			

Gegen Aufpreis

Beschreibung Sonderlängen 190, 210, 220 cm	Best.-Nr.	Stretch
■ Einzelmatratze 80, 90, 100, 120, 140 cm	03448	
■ Partnermatratze 160, 180, 200 cm	03449	



Orthomatic 2.0 GEL TT

Die softe Tonnentaschenfederkernmatratze mit Gelschaum

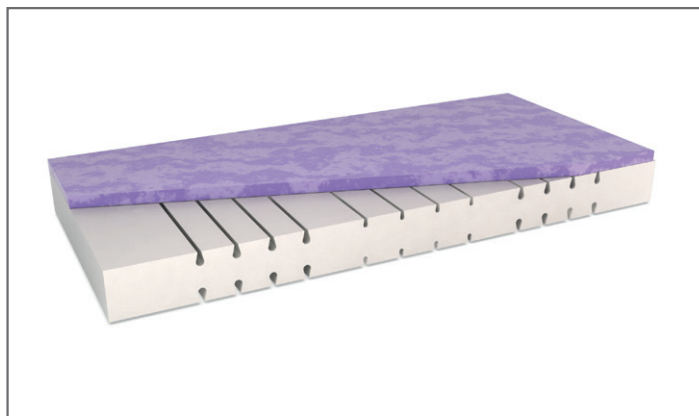
- 7-Zonen-Taschenfederkernmatratze mit Gelschaum (ca. 800 Federn bei Liegefläche 100 x 200 cm)
- Beidseitige Klimaausgleichszone aus Polyestervlies
- Oberseite: 6 cm Gelaufage aus Gelschaum S4020
- Unterseite: stützender Polyurethanschaum.
- **Gesamthöhe:** ca. 25 cm (Kernhöhe 23 cm)
- Mit formstabiler Sitzkante
- Die Matratze ist drehbar
- Erhältlich in drei Härtegraden: Soft/Medium/Hart
- **Stretchbezug oben** (bitte bei Bestellung angeben):
786: 72% Polyester, 26% Viskose, 2% Elasthan **oder**
967: mit Silberausrüstung, 58% Polyester, 42% Viskose
- **Stretchbezug unten 787:** 90% Polyester, 10% Baumwolle
- **Ausführung waschbar:** bis 60°C, nicht trocknergeeignet
- Zonenunterstützung **** / Druckentlastung **** / Klimaregulierung ***

	TT Härtegrad – soft Stretchbezug		TT Härtegrad – medium Stretchbezug		TT Härtegrad – hart Stretchbezug	
	fest bezogen					
Liegefläche	Best.-Nr.		Best.-Nr.		Best.-Nr.	
90 x 190 cm	1182661		1182671		1182681	
80 x 200 cm	1182668		1182678		1182688	
90 x 200 cm	1182662		1182672		1182682	
100 x 200 cm	1182663		1182673		1182683	
120 x 200 cm	1182664		1182674		1182684	
140 x 200 cm	1182665		1182675		1182685	
160 x 200 cm	1182669		1182679		1182689	
	2 Kerne mit durchgehender Hülle					
160 x 200 cm	1182696		1182706		1182716	
180 x 200 cm	1182690		1182700		1182710	
200 x 200 cm	1182697		1182707		1182717	
	2 Kerne mit einer Hülle soft/medium		2 Kerne mit einer Hülle soft/hart		2 Kerne mit einer Hülle medium/hart	
160 x 200 cm	1182726		1182736		1182746	
180 x 200 cm	1182720		1182730		1182740	
200 x 200 cm	1182727		1182737		1182747	

Gegen Aufpreis

Beschreibung Sonderlängen 190, 210, 220 cm	Best.-Nr.	Stretch
■ Einzelmatratze 80, 90, 100, 120, 140 cm	03450	
■ Partnermatratze 160, 180, 200 cm	03451	

Matratzen



Orthomatic 2.0 GEL KS

Die **softe Kaltschaummatratze mit Gelschaum**

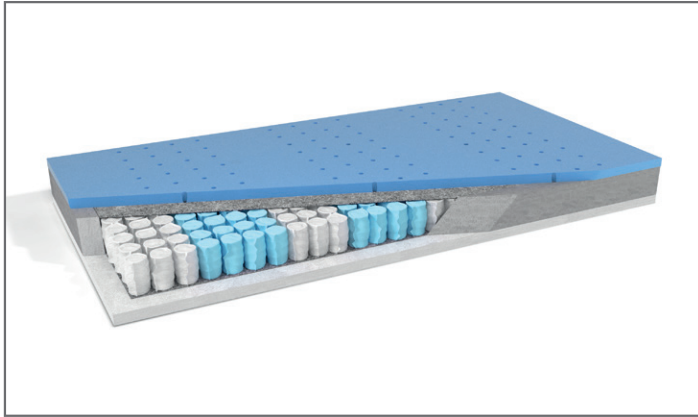
- Oberseite: 6 cm Gelaufage aus Gelschaum S4020

- **Gesamthöhe:** ca. 22 cm (Kernhöhe 20 cm)
- Die Matratze ist drehbar
- Erhältlich in zwei Härtegraden: Soft/Medium
- **Stretchbezug oben** (bitte bei Bestellung angeben):
786: 72% Polyester, 26% Viskose, 2% Elasthan
oder
967: mit Silberausrüstung, 58% Polyester, 42% Viskose
- **Stretchbezug unten 787:** 90% Polyester, 10% Baumwolle
- **Ausführung waschbar:** bis 60°C, nicht trocknergeeignet
- Zonenunterstützung *** / Druckentlastung **** / Klimaregulierung **

	TT Härtegrad – soft Stretchbezug		TT Härtegrad – medium Stretchbezug	
	fest bezogen			
Liegefläche	Best.-Nr.		Best.-Nr.	
90 x 190 cm	1182961		1182971	
80 x 200 cm	1182968		1182978	
90 x 200 cm	1182962		1182972	
100 x 200 cm	1182963		1182973	
120 x 200 cm	1182964		1182974	
140 x 200 cm	1182965		1182975	
160 x 200 cm	1182969		1182979	
	2 Kerne mit durchgehender Hülle			
160 x 200 cm	1182986		1182996	
180 x 200 cm	1182980		1182990	
200 x 200 cm	1182987		1182997	
	2 Kerne mit einer Hülle soft/medium			
160 x 200 cm	1183006			
180 x 200 cm	1183000			
200 x 200 cm	1183007			

Gegen Aufpreis

Beschreibung Sonderlängen 190, 210, 220 cm	Best.-Nr.	Stretch
■ Einzelmatratze 80, 90, 100, 120, 140 cm	03452	
■ Partnermatratze 160, 180, 200 cm	03453	



Orthomatic 2.0 NIGHTWATCH TT

7-Zonen-Tonnentaschenfederkernmatratze mit atmungsaktivem Hylex-HR-Schaum

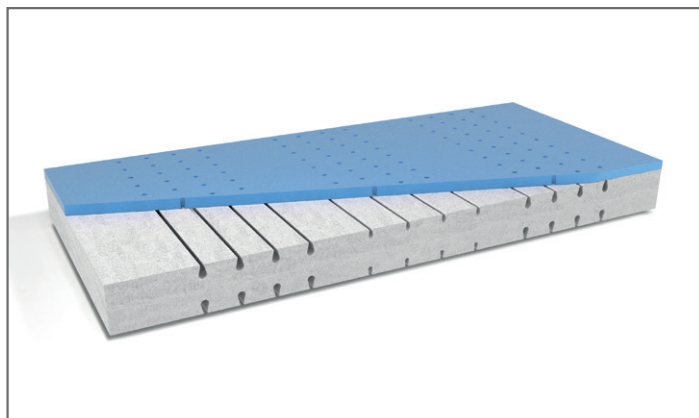
- Hochwertiger Federkern mit ca. 500 Federn bei Liegefläche 100 x 200 cm mit ergonomisch angepasster Zonierung.
- Hylex-HR-Schaum
- **Gesamthöhe:** ca. 22 cm (Kernhöhe 20 cm)
- Mit formstabiler Sitzkante
- Die Matratze ist drehbar
- Erhältlich in drei Härtegraden: Soft/Medium/Hart
- **Stretchbezug oben** (bitte bei Bestellung angeben):
786: 72% Polyester, 26% Viskose, 2% Elasthan **oder**
967: mit Silberausrüstung, 58% Polyester, 42% Viskose
- **Stretchbezug unten 787:** 90% Polyester, 10% Baumwolle
- **Ausführung waschbar:** bis 60°C, nicht trocknergeeignet
- Zonenunterstützung **** / Druckentlastung **** / Klimaregulierung ****

	TT Härtegrad – soft Stretchbezug		TT Härtegrad – medium Stretchbezug		TT Härtegrad – hart Stretchbezug	
	fest bezogen					
Liegefläche	Best.-Nr.		Best.-Nr.		Best.-Nr.	
90 x 190 cm	1182571		1182581		1182591	
80 x 200 cm	1182578		1182588		1182598	
90 x 200 cm	1182572		1182582		1182592	
100 x 200 cm	1182573		1182583		1182593	
120 x 200 cm	1182574		1182584		1182594	
140 x 200 cm	1182575		1182585		1182595	
160 x 200 cm	1182579		1182589		1182599	
	2 Kerne mit durchgehender Hülle					
160 x 200 cm	1182606		1182616		1182626	
180 x 200 cm	1182600		1182610		1182620	
200 x 200 cm	1182607		1182617		1182627	
	2 Kerne mit einer Hülle soft/medium		2 Kerne mit einer Hülle soft/hart		2 Kerne mit einer Hülle medium/hart	
160 x 200 cm	1182636		1182646		1182656	
180 x 200 cm	1182630		1182640		1182650	
200 x 200 cm	1182637		1182647		1182657	

Gegen Aufpreis

Beschreibung Sonderlängen 190, 210, 220 cm	Best.-Nr.	Stretch
■ Einzelmatratze 80, 90, 100, 120, 140 cm	03454	
■ Partnermatratze 160, 180, 200 cm	03455	

Matratzen



Orthomatic 2.0 NIGHTWATCH KS

7-Zonen-Kaltschaummatratze mit atmungsaktivem Hylex-HR-Schaum.

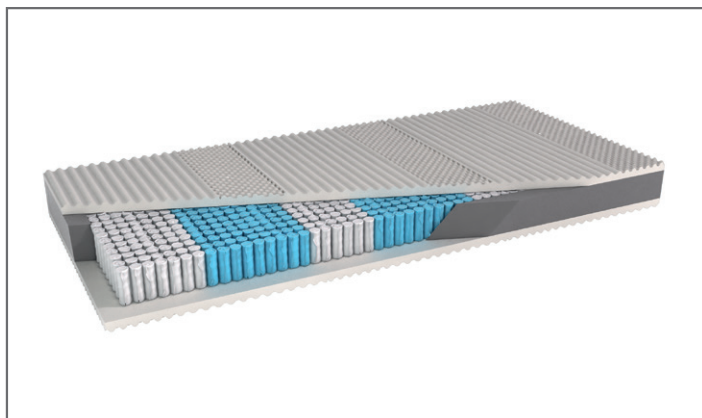
■ Oberseite: atmungsaktiver Hylex-HR-Schaum

- **Gesamthöhe:** ca. 22 cm (Kernhöhe 20 cm)
- Die Matratze ist drehbar
- Erhältlich in zwei Härtegraden: Soft/Medium
- **Stretchbezug oben** (bitte bei Bestellung angeben):
786: 72% Polyester, 26% Viskose, 2% Elasthan **oder**
967: mit Silberausrüstung, 58% Polyester, 42% Viskose
- **Stretchbezug unten 787:** 90% Polyester, 10% Baumwolle
- **Ausführung waschbar:** bis 60°C, nicht trocknergeeignet
- Zonenunterstützung **** / Druckentlastung **** / Klimaregulierung ***

	TT Härtegrad – soft Stretchbezug		TT Härtegrad – medium Stretchbezug	
	fest bezogen			
Liegefläche	Best.-Nr.		Best.-Nr.	
90 x 190 cm	1182911		1182921	
80 x 200 cm	1182918		1182928	
90 x 200 cm	1182912		1182922	
100 x 200 cm	1182913		1182923	
120 x 200 cm	1182914		1182924	
140 x 200 cm	1182915		1182925	
160 x 200 cm	1182919		1182929	
	2 Kerne mit durchgehender Hülle			
160 x 200 cm	1182936		1182946	
180 x 200 cm	1182930		1182940	
200 x 200 cm	1182937		1182947	
	2 Kerne mit einer Hülle soft/medium			
160 x 200 cm	1182956			
180 x 200 cm	1182950			
200 x 200 cm	1182957			

Gegen Aufpreis

Beschreibung Sonderlängen 190, 210, 220 cm	Best.-Nr.	Stretch
■ Einzelmatratze 80, 90, 100, 120, 140 cm	03456	
■ Partnermatratze 160, 180, 200 cm	03457	



Orthomatic 2.0 Plus TT

Die Airplus atmungsaktive Tonnentaschenfederkernmatratze

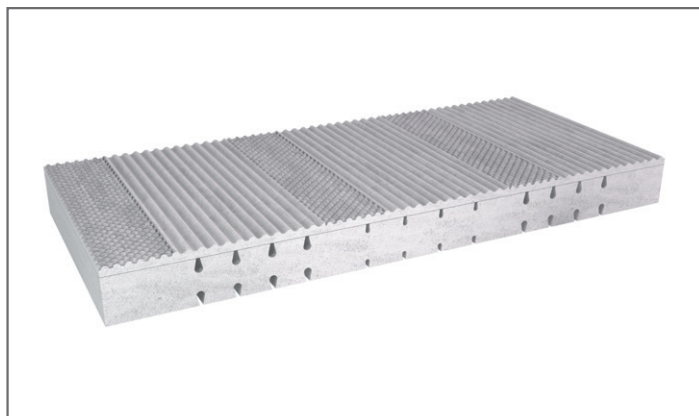
- Hervorragende Körperunterstützung durch die den Körperzonen entsprechenden 7 Härtebereiche.
- Druckentlastende Kaltschaumpolsterung, 4 cm.
- Hochwertiger Federkern mit ca. 1000 Federn bei Liegefläche 100 x 200 cm mit ergonomisch angepasster Zonierung.
- **Gesamthöhe:** ca. 25 cm (Kernhöhe 23 cm)
- Mit formstabiler Sitzkante
- Die Matratze ist drehbar, der Kern ist wendbar
- Erhältlich in drei Härtegraden: Soft/Medium/Hart
- **Stretchbezug oben** (bitte bei Bestellung angeben):
786: 72% Polyester, 26% Viskose, 2% Elasthan **oder**
967: mit Silberausrüstung, 58% Polyester, 42% Viskose
- **Stretchbezug unten 787:** 90% Polyester, 10% Baumwolle
- **Ausführung waschbar:** bis 60°C, nicht trocknergeeignet
- Zonenunterstützung ***** / Druckentlastung **** / Klimaregulierung ****

	TT Härtegrad – soft Stretchbezug		TT Härtegrad – medium Stretchbezug		TT Härtegrad – hart Stretchbezug	
	fest bezogen					
Liegefläche	Best.-Nr.		Best.-Nr.		Best.-Nr.	
90 x 190 cm	1182751		1182761		1182771	
80 x 200 cm	1182758		1182768		1182778	
90 x 200 cm	1182752		1182762		1182772	
100 x 200 cm	1182753		1182763		1182773	
120 x 200 cm	1182754		1182764		1182774	
140 x 200 cm	1182755		1182765		1182775	
160 x 200 cm	1182759		1182769		1182779	
	2 Kerne mit durchgehender Hülle					
160 x 200 cm	1182786		1182796		1182806	
180 x 200 cm	1182780		1182790		1182800	
200 x 200 cm	1182787		1182797		1182807	
	2 Kerne mit einer Hülle soft/medium		2 Kerne mit einer Hülle soft/hart		2 Kerne mit einer Hülle medium/hart	
160 x 200 cm	1182816		1182826		1182836	
180 x 200 cm	1182810		1182820		1182830	
200 x 200 cm	1182817		1182827		1182837	

Gegen Aufpreis

Beschreibung Sonderlängen 190, 210, 220 cm	Best.-Nr.	Stretch
■ Einzelmatratze 80, 90, 100, 120, 140 cm	03458	
■ Partnermatratze 160, 180, 200 cm	03459	

Matratzen



Orthomatic 2.0 Plus KS

Die Airplus atmungsaktive Kaltschaummatratze

- Hervorragende Körperunterstützung durch die den Körperzonen entsprechenden 7 Härtebereiche.
- profilierte Platte

- **Gesamthöhe:** ca. 25 cm (Kernhöhe 23 cm)
- Die Matratze ist drehbar
- Erhältlich in zwei Härtegraden: Soft/Medium
- **Stretchbezug oben** (bitte bei Bestellung angeben):
786: 72% Polyester, 26% Viskose, 2% Elasthan **oder**
967: mit Silberausrüstung, 58% Polyester, 42% Viskose
- **Stretchbezug unten 787:** 90% Polyester, 10% Baumwolle
- **Ausführung waschbar:** bis 60°C, nicht trocknergeeignet
- Zonenunterstützung **** / Druckentlastung **** / Klimaregulierung ***

	TT Härtegrad – soft Stretchbezug		TT Härtegrad – medium Stretchbezug	
	fest bezogen			
Liegefläche	Best.-Nr.		Best.-Nr.	
90 x 190 cm	1183011		1183021	
80 x 200 cm	1183018		1183028	
90 x 200 cm	1183012		1183022	
100 x 200 cm	1183013		1183023	
120 x 200 cm	1183014		1183024	
140 x 200 cm	1183015		1183025	
160 x 200 cm	1183019		1183029	
	2 Kerne mit durchgehender Hülle			
160 x 200 cm	1183036		1183046	
180 x 200 cm	1183030		1183040	
200 x 200 cm	1183037		1183047	
	2 Kerne mit einer Hülle soft/medium			
160 x 200 cm	1183056			
180 x 200 cm	1183050			
200 x 200 cm	1183057			

Gegen Aufpreis

Beschreibung Sonderlängen 190, 210, 220 cm	Best.-Nr.	Stretch
■ Einzelmatratze 80, 90, 100, 120, 140 cm	03460	
■ Partnermatratze 160, 180, 200 cm	03461	



Rahmenhöhe ca. 5 cm

Orthomatic 2.0 Classic FHR

Für gute Körperlage sorgen 28 (bei 100 x 200 cm) mehrfach schichtverleimte Qualitäts-Federholzleisten mit flexibel gelagerten Gelenken (innenliegend).

Stabiler Rahmen aus mehrfach verleimten Qualitäts-Schichtholz. Mit der Härtegradeinstellung im Mittelzonenbereich wird der Rahmen optimal auf die Anforderung des Schläfers eingestellt.

FIX: Starrer Federholzrahmen.

FLEX: Manuell verstellbarer Federholzrahmen (1/3 zu 2/3 Teilung).

MOT: Motorisch höhenverstellbarer Federholzrahmen – zweifach elektromotorisch (in einem Gehäuse) und Notstromabsenkung. Platzbedarf unterhalb des Rahmens: mind. 12,5 cm

Rahmenhöhe: **Classic FIX** = 5,0 cm
Classic FLEX = 5,0 cm
Classic MOT = 7,0 cm

Maximale Belastbarkeit: 100 kg

		Classic FHR FIX		Classic FHR FLEX		Classic FHR MOT	
Liegefläche	Außenmaß	Best.-Nr.		Best.-Nr.		Best.-Nr.	
90 x 190 cm	89 x 186 cm	0198911		0198951		0198991	
80 x 200 cm	79 x 196 cm	0198918		0198958		0198998	
90 x 200 cm	89 x 196 cm	0198912		0198952		0198992	
100 x 200 cm	99 x 196 cm	0198913		0198953		0198993	
120 x 200 cm	119 x 196 cm	0198914		0198954		0198994	
140 x 200 cm	139 x 196 cm	0198915		0198955		0198995	
Gegen Aufpreis: Sonderlängen 190, 210, 220 cm							
für Breite 80, 90, 100 cm		02065		02067		02069	
für Breite 120, 140 cm		02066		02068		02070	



Rahmenhöhe ca. 9 cm

Orthomatic 2.0 Allround FHR

Für gute Körperlage sorgen 28 (bei 100 x 200 cm) mehrfach schichtverleimte Qualitäts-Federholzleisten mit flexibel gelagerten Gelenken (aufliegend).

Stabiler Rahmen aus mehrfach verleimten Qualitäts-Schichtholz. Mit der Härtegradeinstellung im Mittelzonenbereich wird der Rahmen optimal auf die Anforderung des Schläfers eingestellt.

FIX: Starrer Federholzrahmen.

FLEX: Manuell verstellbarer Federholzrahmen (1/3 zu 2/3 Teilung).

MOT: Motorisch höhenverstellbarer Federholzrahmen – zweifach elektromotorisch (in einem Gehäuse) und Notstromabsenkung. Platzbedarf unterhalb des Rahmens: mind. 12,5 cm

Rahmenhöhe: **Allround FIX** = 8,0 cm
Allround FLEX = 9,0 cm
Allround MOT = 10,0 cm

Maximale Belastbarkeit: 130 kg

		Allround FHR FIX		Allround FHR FLEX		Allround FHR MOT	
Liegefläche	Außenmaß	Best.-Nr.		Best.-Nr.		Best.-Nr.	
90 x 190 cm	89 x 186 cm	0199031		0199071		0199111	
80 x 200 cm	79 x 196 cm	0199038		0199078		0199118	
90 x 200 cm	89 x 196 cm	0199032		0199072		0199112	
100 x 200 cm	99 x 196 cm	0199033		0199073		0199113	
120 x 200 cm	119 x 196 cm	0199034		0199074		0199114	
140 x 200 cm	139 x 196 cm	0199035		0199075		0199115	
Gegen Aufpreis: Sonderlängen 190, 210, 220 cm							
für Breite 80, 90, 100 cm		02071		02073		02075	
für Breite 120, 140 cm		02072		02074		02076	

ORTHOMATIC 2.0

Federholzrahmen

Gegen Aufpreis:
Funk-Fernbedienung, pro Liegefläche



Rahmenhöhe ca. 8 cm

Orthomatic 2.0 Comfort FHR

Luxus-Federholzrahmen mit 42 (bei 100 x 200 cm) mehrfach schichtverleimten Qualitäts-Federholzleisten, die in flexiblen, den Außenholm überdeckenden Halterungen gelagert sind.

Die hochwertigen beschichteten Federholzleisten werden von flexiblen Gelenken gehalten. Mit der Härtegradeinstellung im Mittelzonenbereich und im Schulterkomfortbereich wird der Rahmen optimal auf die Anforderung des Schlafers eingestellt.

FIX: Starrer Federholzrahmen.

FLEX: Manuell verstellbarer Federholzrahmen (1/3 zu 2/3 Teilung).

MOT: Motorisch höhenverstellbarer Federholzrahmen – zweifach elektromotorisch (in einem Gehäuse) und Notstromabsenkung. Platzbedarf unterhalb des Rahmens: mind. 12,5 cm

Rahmenhöhe: **Comfort FIX** = 8,0 cm

Comfort FLEX = 8,0 cm

Comfort MOT = 10,0 cm

Maximale Belastbarkeit: 130 kg

		Comfort FHR FIX		Comfort FHR FLEX		Comfort FHR MOT	
Liegefläche	Außenmaß	Best.-Nr.		Best.-Nr.		Best.-Nr.	
90 x 190 cm	89 x 186 cm	0199151		0199191		0199231	
80 x 200 cm	79 x 196 cm	0199158		0199198		0199238	
90 x 200 cm	89 x 196 cm	0199152		0199192		0199232	
100 x 200 cm	99 x 196 cm	0199153		0199193		0199233	
120 x 200 cm	119 x 196 cm	0199154		0199194		0199234	
140 x 200 cm	139 x 196 cm	0199155		0199195		0199235	
Gegen Aufpreis: Sonderlängen 190, 210, 220 cm							
für Breite 80, 90, 100 cm		02077		02079		02081	
für Breite 120, 140 cm		02078		02080		02082	



Rahmenhöhe ca. 10 cm

Orthomatic 2.0 Comfort Motion FHR MOT SF

Luxus-Federholzrahmen mit 42 (bei 100 x 200 cm) mehrfach schichtverleimten Qualitäts-Federholzleisten, die in flexiblen, den Außenholm überdeckenden Halterungen gelagert sind.

Die hochwertigen beschichteten Federholzleisten werden von flexiblen Gelenken gehalten. Mit der Härtegradeinstellung im Mittelzonenbereich und im Schulterkomfortbereich wird der Rahmen optimal auf die Anforderung des Schlafers eingestellt.

2M SF: Motorisch höhenverstellbarer Federholzrahmen.

Die Motortechnik ist seitlich in den Holmen integriert.

Der Rahmen ist dadurch extrem flach und lässt sich in fast jede Bettenlage integrieren.

Überlänge 220 cm nicht möglich.

Maximale Belastbarkeit: 130 kg

		Comfort Motion MOT SF					
Liegefläche	Außenmaß	Best.-Nr.					
90 x 190 cm	89 x 186 cm	0199271					
80 x 200 cm	79 x 196 cm	0199278					
90 x 200 cm	89 x 196 cm	0199272					
100 x 200 cm	99 x 196 cm	0199273					
120 x 200 cm	119 x 196 cm	0199274					
140 x 200 cm	139 x 196 cm	0199275					
Gegen Aufpreis: Sonderlängen 190, 210, 220 cm							
für Breite 80, 90, 100 cm		02083					
für Breite 120, 140 cm		02084					



Rahmenhöhe ca. 10 cm

Orthomatic 2.0 FHR LIFT

Für gute Körperlage sorgen 28 (bei 100 x 200 cm) mehrfach schichtverleimte Qualitäts-Federholzleisten mit flexibel gelagerten Gelenken (aufliegend).

Stabiler Rahmen aus mehrfach verleimten Qualitäts-Schichtholz. Mit der Härtegradeinstellung im Mittelzonenbereich wird der Rahmen optimal auf die Anforderung des Schläfers eingestellt.

KF: Manuell verstellbarer Federholzrahmen (1/3 zu 2/3 Teilung).

Der Fußbereich ist mit Hilfe von Gasdruckfedern mühelos anzuheben, sodass der Raum unter dem Rahmen zugänglich ist.

Rahmenhöhe: FHR LIFT FLEX = 10,0 cm

		FHR LIFT FLEX					
Liegefläche	Außenmaß	Best.-Nr.					
90 x 190 cm	89 x 186 cm	0199311					
80 x 200 cm	79 x 196 cm	0199318					
90 x 200 cm	89 x 196 cm	0199312					
100 x 200 cm	99 x 196 cm	0199313					
120 x 200 cm	119 x 196 cm	0199314					
140 x 200 cm	139 x 196 cm	0199315					
Gegen Aufpreis: Sonderlängen 190, 210, 220 cm							
für Breite 80, 90, 100 cm		02085					
für Breite 120, 140 cm		02086					



Rahmenhöhe ca. 10 cm

Orthomatic 2.0 FHR XXL

Für gute Körperlage sorgen 28 (bei 100 x 200 cm) mehrfach schichtverleimte Qualitäts-Federholzleisten mit flexibel gelagerten Gelenken (aufliegend).

Stabiler Rahmen aus mehrfach verleimten extra stabilem Schichtholz. Mit der Härtegradeinstellung im Mittelzonenbereich wird der Rahmen optimal auf die Anforderung des Schläfers eingestellt.

Besonderheit: Verstärkter Syncro-Beschlag im Fußteil, Belastbarkeit max. 220 kg

FIX: Starrer Federholzrahmen.

FLEX: Manuell verstellbarer Federholzrahmen (1/3 zu 2/3 Teilung).

Rahmenhöhe: FHR XXL FIX = 10,0 cm
FHR XXL FLEX = 10,0 cm

		FHR XXL FIX		FHR XXL FLEX			
Liegefläche	Außenmaß	Best.-Nr.		Best.-Nr.			
90 x 190 cm	89 x 186 cm	0199391		0199431			
80 x 200 cm	79 x 196 cm	0199398		0199438			
90 x 200 cm	89 x 196 cm	0199392		0199432			
100 x 200 cm	99 x 196 cm	0199393		0199433			
120 x 200 cm	119 x 196 cm	0199394		0199434			
140 x 200 cm	139 x 196 cm	0199395		0199435			
Gegen Aufpreis: Sonderlängen 190, 210, 220 cm							
für Breite 80, 90, 100 cm		02087		02089			
für Breite 120, 140 cm		02088		02090			

Zubehör



LUXUS-TOPPER

Der Topper lässt sich leicht wenden, lüften und reinigen, so bleibt die Matratze länger hygienisch und sauber.

Perfekt für die höchst persönliche Feinabstimmung: Lieber etwas härter? Oder etwas weicher?

Mit diesen vier Toppern können Sie den Liegekomfort noch präziser an Ihre individuellen Wünsche anpassen.

Wählen Sie aus zwischen zwei unterschiedlichen Stretchbezügen:

- Stretchbezug oben bitte bei Bestellung angeben:
786: 72% Polyester, 26% Viskose, 2% Elasthan
oder 967 mit Silberausrüstung: 58% Polyester, 42% Viskose
- Stretchbezug unten 571: 100% Polyester
- Stretchbezug waschbar bis 60°C, nicht trocknergeeignet

Topper Classic

Standardtopper – 5,5 cm hoch
Kaltschaumplatte

Topper Comfort

Standardtopper – 5,5 cm hoch
profilierter Kaltschaumplatte

Topper Flex

Hypersofttopper – 5,5 cm hoch
Viscoplatte 25 mm
Kaltschaumplatte 15 mm

Topper Gel

Geltopper – 7,5 cm hoch
offenporiger Gelschaum
für angenehmen Schlafkomfort

TOPPER Classic		
Liegefläche	Best.-Nr.	
90 x 190 cm	1154311	
80 x 200 cm	1154318	
90 x 200 cm	1154312	
100 x 200 cm	1154313	
120 x 200 cm	1154314	
140 x 200 cm	1154315	
160 x 200 cm	1154319	
180 x 200 cm	1154310	
200 x 200 cm	1154317	
Gegen Aufpreis: Sonderlängen 190, 210, 220 cm		
für B 80 – 140 cm	03462	
für B 160 – 200 cm	03463	

TOPPER Comfort		
Liegefläche	Best.-Nr.	
90 x 190 cm	1154321	
80 x 200 cm	1154328	
90 x 200 cm	1154322	
100 x 200 cm	1154323	
120 x 200 cm	1154324	
140 x 200 cm	1154325	
160 x 200 cm	1154329	
180 x 200 cm	1154320	
200 x 200 cm	1154327	
Gegen Aufpreis: Sonderlängen 190, 210, 220 cm		
für B 80 – 140 cm	03464	
für B 160 – 200 cm	03465	

TOPPER Flex		
Liegefläche	Best.-Nr.	
90 x 190 cm	1154331	
80 x 200 cm	1154338	
90 x 200 cm	1154332	
100 x 200 cm	1154333	
120 x 200 cm	1154334	
140 x 200 cm	1154335	
160 x 200 cm	1154339	
180 x 200 cm	1154330	
200 x 200 cm	1154337	
Gegen Aufpreis: Sonderlängen 190, 210, 220 cm		
für B 80 – 140 cm	03466	
für B 160 – 200 cm	03467	

TOPPER Gel		
Liegefläche	Best.-Nr.	
90 x 190 cm	1154341	
80 x 200 cm	1154348	
90 x 200 cm	1154342	
100 x 200 cm	1154343	
120 x 200 cm	1154344	
140 x 200 cm	1154345	
160 x 200 cm	1154349	
180 x 200 cm	1154340	
200 x 200 cm	1154347	
Gegen Aufpreis: Sonderlängen 190, 210, 220 cm		
für B 80 – 140 cm	03468	
für B 160 – 200 cm	03469	

Bezug 786: Klimaneutrales Bezugsmaterial mit voluminösem anschmiegsamen Aufbau.

Stoffzusammensetzung – Stretchbezug Oberseite 786: 72 % Polyester, 26 % Viskose, 2 % Elasthan.

Stoffzusammensetzung – Stretchbezug Unterseite 571: 100 % Polyester.

Der Stretchbezug weist neben den oben aufgeführten Vorteilen der Stretchbezüge folgende Eigenschaften auf:

- Die Beschaffenheit des Stretches sorgt für einen sehr angenehmen Komfort im Schlaf. Durch die eingestrickte Viskosefaser ist das Material in der Lage Feuchtigkeit sehr schnell abzutransportieren und zu trocknen.
- Besonders hohe Anpassungsfähigkeit und Druckentlastung durch die Verarbeitung ohne Steppung.
- Durch die voluminöse Stricktechnik ist das Material sehr elastisch.

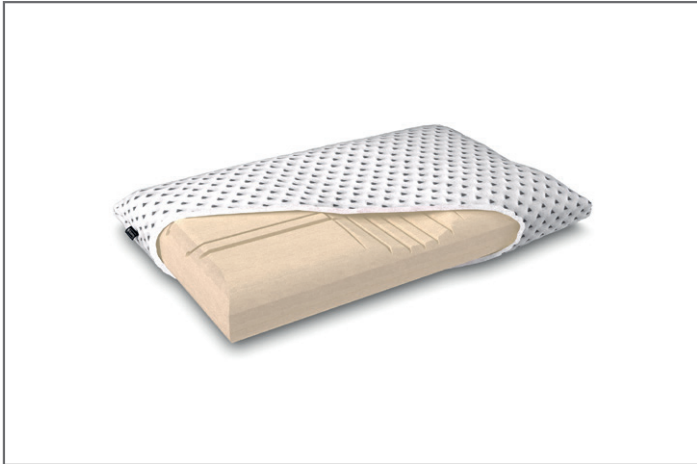
Bezug 967: Der Stretchbezug mit dem wertvollen Plus für die Gesundheit: Die Silberausrüstung.

Stoffzusammensetzung – Stretchbezug Oberseite 967: 58 % Polyester, 42 % Viskose.

Stoffzusammensetzung – Stretchbezug Unterseite 571: 100 % Polyester.

Neben den oben beschriebenen Vorteilen der Stretchbezüge bietet der Bezug 967 mit Silberausrüstung weitere Vorteile:

- Bakterien werden beseitigt, neuer Befall verhindert.
- Unangenehme Gerüche, Verfärbungen und Fleckenbildung werden verhindert.
- Hygiene und Frische auf Basis Reaktionsmasse von Titandioxid und Silberchlorid.
- Dauerhafte Frische und Hygiene, auch nach mehrfachem Waschen.
- Waschbar bis 60° C, allergikergesamt.
- Besonders hautfreundlich und dermatologisch getestet.
- Hohe Dauerelastizität und damit gute Punktlastizität.
- Gute Feuchte- und Klimaregulierung durch eingesteppte Polyester-Hohlfasern.



CLASSIC

- Viscoschaum.
- Durch eine zusätzliche Schaumplatte höhenverstellbar von 8 bis 10 cm.
- Stretchbezug 786: 72 % Polyester, 26 % Viscose, 2 % Elasthan.
- Bezug waschbar bis 60° C, nicht trocknergeeignet.

NACKENKISSEN CLASSIC

Größe	Best.-Nr.	
72 x 8 bis 10 x 40 cm	1196336	



BIO KS

- Visco-Kaltschaum-Hybrid.
- Angenehmer Geruch, hohe Rückstellkraft und geringer CO₂-Ausstoß durch 20 % Rizinusöl-Anteil.
- Durch eine zusätzliche Schaumplatte höhenverstellbar von 8 bis 10 cm.
- Stretchbezug 786: 72 % Polyester, 26 % Viscose, 2 % Elasthan.
- Bezug waschbar bis 60° C, nicht trocknergeeignet.

NACKENKISSEN BIO KS

Größe	Best.-Nr.	
72 x 8 bis 10 x 40 cm	1196337	



COOL KS

- XDura-Kaltschaum.
- Besonders luftdurchlässig und widerstandsfähig.
- Durch eine zusätzliche Schaumplatte höhenverstellbar von 8 bis 10 cm.
- Stretchbezug 786: 72 % Polyester, 26 % Viscose, 2 % Elasthan.
- Bezug waschbar bis 60° C, nicht trocknergeeignet.

NACKENKISSEN COOL KS

Größe	Best.-Nr.	
72 x 8 bis 10 x 40 cm	1196338	

Das Mehr von Musterring.



Geprüfte Sicherheit: Alle Federholzrahmen, auch inklusive elektrischer Vollautomatik, entsprechen den höchsten technischen Standards und dürfen das GS-Zeichen für geprüfte Sicherheit tragen.

Qualitätszertifikat: Die Matratzen werden vom Möbelprüfinstitut der Landesgewerbeanstalt Bayern (LGA) mit modernsten Nachweismethoden auf Qualität und Haltbarkeit untersucht und haben diese Prüfung erfolgreich bestanden.

5 Jahre Garantie: Musterring Produkte werden durch regelmäßige Stichproben geprüft, um beste Qualität zu gewährleisten.

Textiles Vertrauen: Alle Matratzenbezüge sind schadstoffgeprüft nach Öko-TEX Standard 100 und daher mit dem Zeichen Textiles Vertrauen ausgezeichnet.

Geprüft: Selbstverständlich werden bei der Produktion der Musterring Produkte alle gesetzlichen Vorschriften und Richtlinien für Schadstoffe berücksichtigt und eingehalten.

Deutsche Gütegemeinschaft Möbel: Die Produkte entsprechen den hohen Anforderungen der Deutschen Gütegemeinschaft Möbel e.V. für langlebige, umweltfreundliche und gesundheitsverträgliche Qualitätsmöbel.



Ihr Fachhändler.

Unverbindliche Produkt- und Preisinformationen zum Programm finden Sie unter www.musterring.com

Musterring International Josef Höner GmbH & Co. KG
Postfach · D-33374 Rheda-Wiedenbrück · Hauptstraße 134 – 140 · D-33378 Rheda-Wiedenbrück
Telefon +49 (0)5242 592-01 · Fax +49 (0)5242 592-149 · E-Mail: info@musterring.de · www.musterring.com